



TOTVS WMS SAAS – LISTA DE FUNCIONALIDADES - ETIQUETA



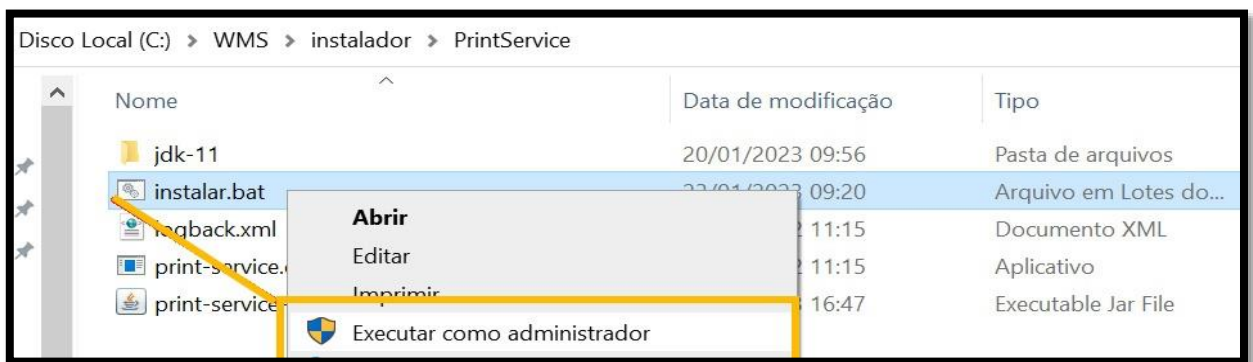
01. VISÃO GERAL

TOTVS PRINTER SERVICE

- [Quero baixar o manual de instalação e uso](#)
- [Quero visualizar o vídeo de instalação](#)
- [Quero baixar o pacote de instalação](#)

APÓS BAIXAR O TOTVS PRINTER SERVICE

- Execute o arquivo: **instalar.bat** como **Administrador**.
Disco Local (C:) > WMS > Instalador > PrintService



- Será solicitada a Porta na qual o serviço será instalado. Basta selecionar uma Porta de sua máquina que não está sendo utilizada. Você pode ter mais de um serviço de impressão instalado na sua máquina. A porta padrão é a **8443**; para saber qual são as Portas em uso você pode acessar o **cmd (terminal)** com o seguinte comando: **netstat -anp TCP**.
- Em seguida, informe o **nome da impressora** que deseja utilizar para as impressões.
- Pressione a tecla **Enter**.
- A instalação será concluída no seguinte diretório: **C:\TOTVS\PrintService-<SUA PORTA AQUI>**, ou seja, o diretório onde está o instalador não será o mesmo onde o serviço será instalado, ele será instalado sempre na pasta **TOTVS**, conforme exemplo já citado.
- Para a desinstalação também estará nesse mesmo diretório, sendo possível executar esse processo pelo arquivo **desinstalar.bat**.
 - Os arquivos que podem ser impressos apresentam as seguintes extensões: **.txt, .prn, .zpl, .epl**.
 - A verificação de arquivos para impressão no diretório serão executadas a cada **3 segundos**.
 - Para que seus arquivos sejam impressos eles devem estar no diretório de origem, por exemplo: **C:\TOTVS\PrintService-8443\arquivos-impressao\origem**.
 - Ao finalizar a instalação, você receberá as seguintes informações de resumo:



TOTVS WMS SAAS – LISTA DE FUNCIONALIDADES - ETIQUETA



```
C:\Windows\System32\cmd.exe

***** RESUMO INSTALACAO *****

Diretório instalação: c:\TOTVS\PrintService-8080

Diretório origem: c:\TOTVS\PrintService-8080\arquivos-impressao\origem

Diretório sucesso: c:\TOTVS\PrintService-8080\arquivos-impressao\sucesso

Diretório falha: c:\TOTVS\PrintService-8080\arquivos-impressao\falha

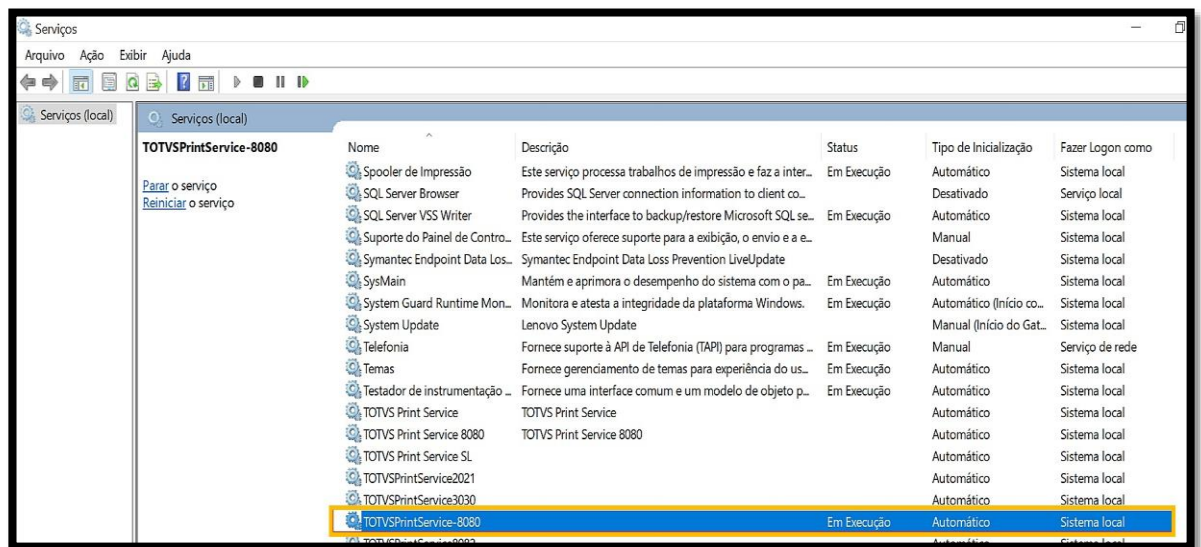
Extensões disponíveis para impressão: .txt, .prn, .zpl, .ep1

*****

INSTALAÇÃO CONCLUÍDA COM SUCESSO...
```

- Para verificar se a instalação foi efetuada corretamente, acesse **Services** e procure por **TotvsPrinterService** precedido da Porta que você informou na instalação.

No exemplo abaixo instalamos na Porta **8443**.



IMPORTANTE!

- Se a sua impressora estiver na rede, instale-a na sua máquina, selecionando a impressora da rede para então informar na configuração do **totvs printer service** o nome da mesma.
- A configuração que existe de impressora no Portal é utilizado apenas para a impressão de etiqueta via **Mobile**.



TOTVS WMS SAAS – LISTA DE FUNCIONALIDADES - ETIQUETA

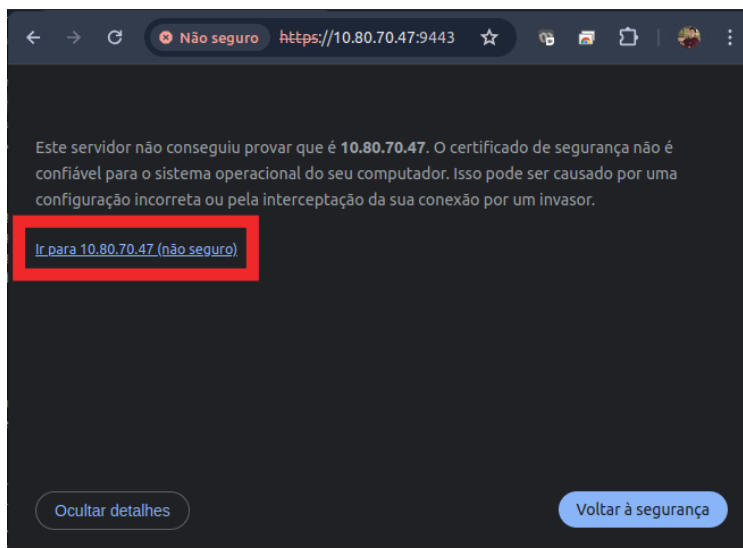
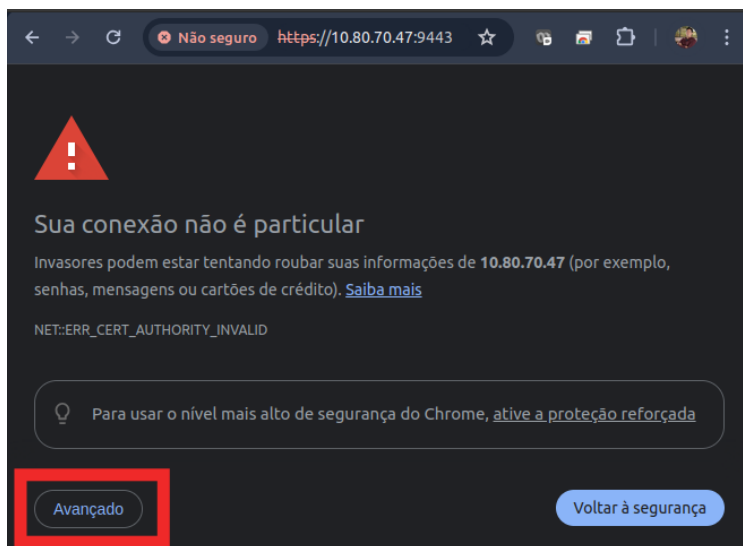


TESTE DE ACESSO E DESBLOQUEIO

Abra no navegador da sua máquina e também no navegador do aplicativo móvel o endereço do **TOTVSPrinterService** com sua porta, para verificar se o serviço está visível (nenhum *firewall* está bloqueando).

Se o serviço estiver bloqueado pela política de segurança, efetue a liberação para este endereço.

Fique atento ao protocolo de acesso para que a partir de **15/04/2024** as versões do TOTVSPrinterService sejam **HTTPS://**.



HTTPS://

Atenção ao detalhe com S no final

HTTP + S://

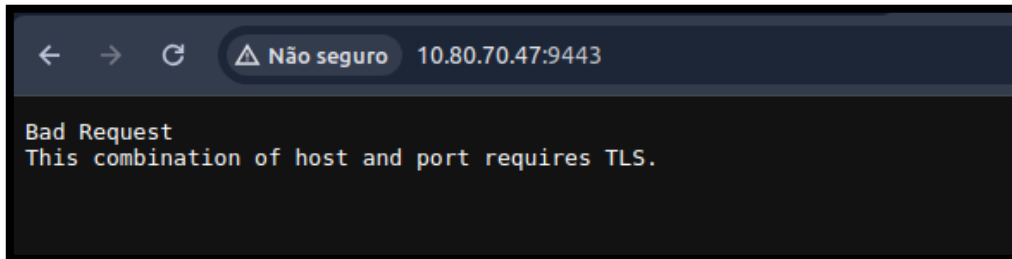


TOTVS WMS SAAS – LISTA DE FUNCIONALIDADES - ETIQUETA



CORREÇÃO DE INCONSISTÊNCIAS COMUNS

Se ocorrer a mensagem abaixo ao executar o teste pelo navegador, verifique se o protocolo utilizado é **HTTPS://**, com "**S**" no final do **http**.

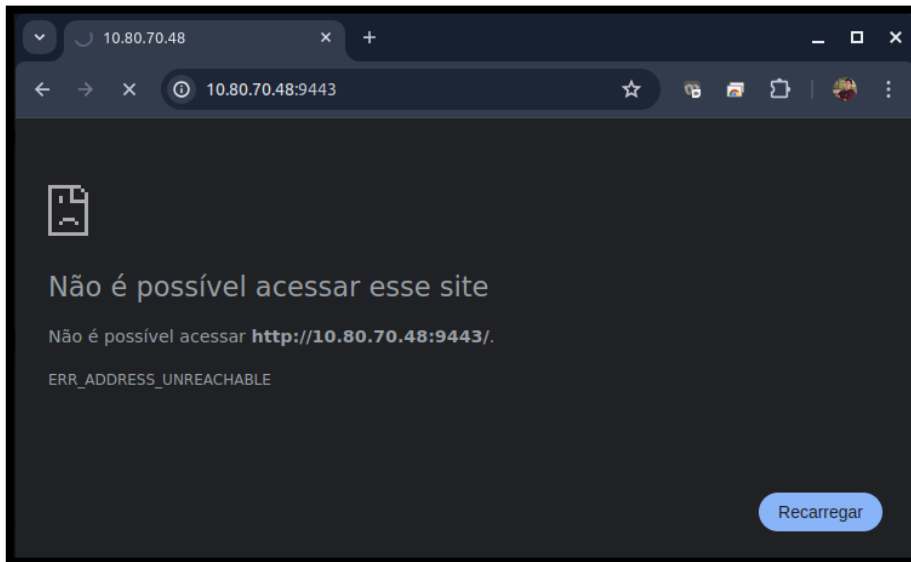


No caso da mensagem ser, não é possível acessar este site, pois indica que o servidor não está acessível.

Primeiro, verifique se foi digitado corretamente o endereço e a porta.

O próximo passo é verificar se o *firewall* está bloqueando acesso na máquina onde está instalado o **TOTVSPrinterService**.

Você pode executar este teste na própria máquina onde o **TOTVSPrinterService** está instalado, para evitar algum *firewall* da máquina ou da rede.



Se a inconsistência acima estiver ocorrendo no **coletor**, verifique se a máquina e o coletor/celular estão na mesma rede, e também se não há nenhum *firewall* entre eles que esteja impedindo a comunicação.



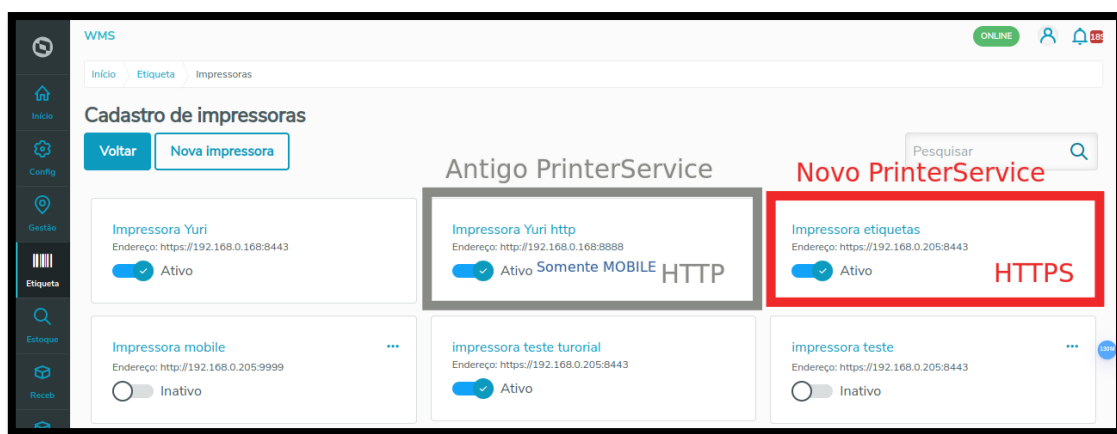
TOTVS WMS SAAS – LISTA DE FUNCIONALIDADES - ETIQUETA



CADASTRO DE IMPRESSORAS (TOTVSPrinterService)

ATENÇÃO!

- A versão anterior do **TOTVSPrinterService** funciona apenas para aplicativos móveis e utiliza o protocolo **http sem o "S"**.
- Já a nova versão, que funciona tanto para aplicativos móveis quanto para o aplicativo Web, utiliza o protocolo **https com o "S" no final**.
- Para as novas instalações, prefira a nova versão.



02. VERSÕES ANTERIORES

- TOTVSPrinterService 0.0.1
- TOTVSPrinterService 1.0.0