



TOTVS WMS SAAS – CONFIGURADOR – COMO EDITAR AS COORDENADAS DE ESTRUTURAS FÍSICAS



01. VISÃO GERAL

Uma das vantagens em utilizar o WMS SaaS é que existe uma gama de estruturas físicas já disponíveis no sistema, para facilitar a configuração da sua operação logística.

Ao selecionar a opção **Estrutura física**, no menu do **Configurador**, você consegue visualizar essas estruturas já cadastradas e também as **coordenadas** de cada uma delas.

The screenshot shows the 'Configurador WMS' interface. The 'Estrutura física' option is highlighted with a yellow box. Below it, there is a table of 'Cadastros (10)' with columns for 'Produto/SKU', 'Atributos de estoque', and 'Grupo de Endereço'. The table contains several rows of data, including 'Tipo de estoque', 'Fornecedor', 'Mapeamento de endereço', 'Características de estoque', 'Transportadora', and 'Categoria de produto'.

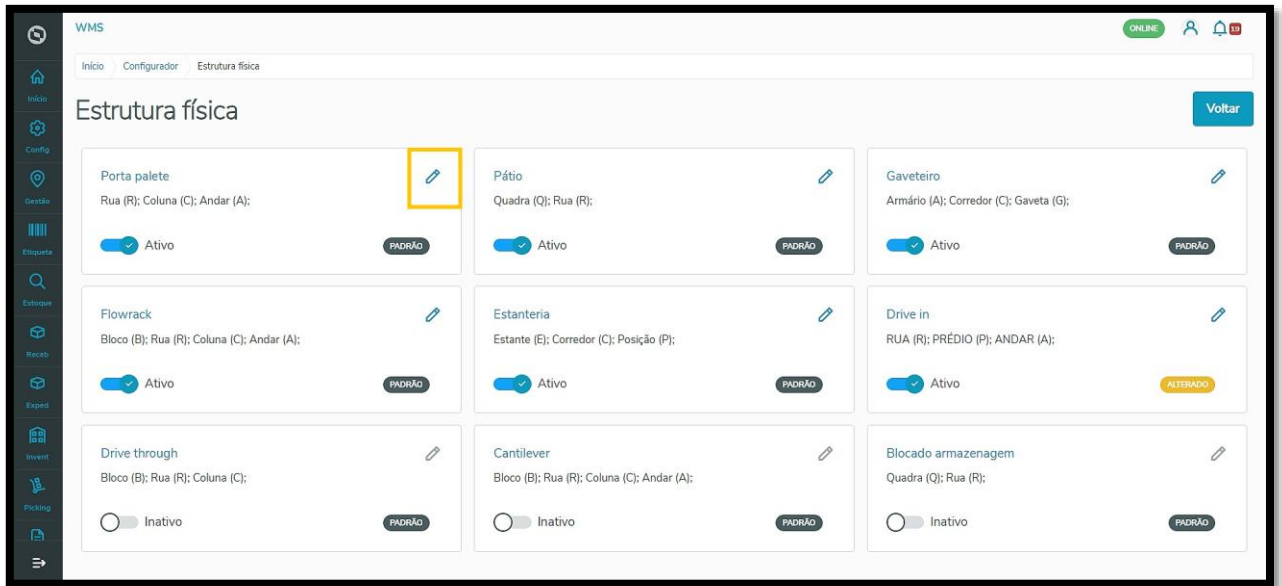
The screenshot shows the 'Estrutura física' configuration page. It displays a grid of structure types, each with a name, coordinates, and a status toggle. The 'Porta palete' structure is highlighted with a yellow box. The structures and their coordinates are:

Nome	Coordenadas	Status
Porta palete	Rua (R); Coluna (C); Andar (A);	Ativo
Pátio	Quadra (Q); Rua (R);	Ativo
Gaveteiro	Armário (A); Corredor (C); Gaveta (G);	Ativo
Flowrack	Bloco (B); Rua (R); Coluna (C); Andar (A);	Ativo
Estanteria	Estante (E); Corredor (C); Posição (P);	Ativo
Drive in	RUA (R); PRÉDIO (P); ANDAR (A);	Ativo
Drive through	Bloco (B); Rua (R); Coluna (C);	Inativo
Cantilever	Bloco (B); Rua (R); Coluna (C); Andar (A);	Inativo
Bloco armazenagem	Quadra (Q); Rua (R);	Inativo

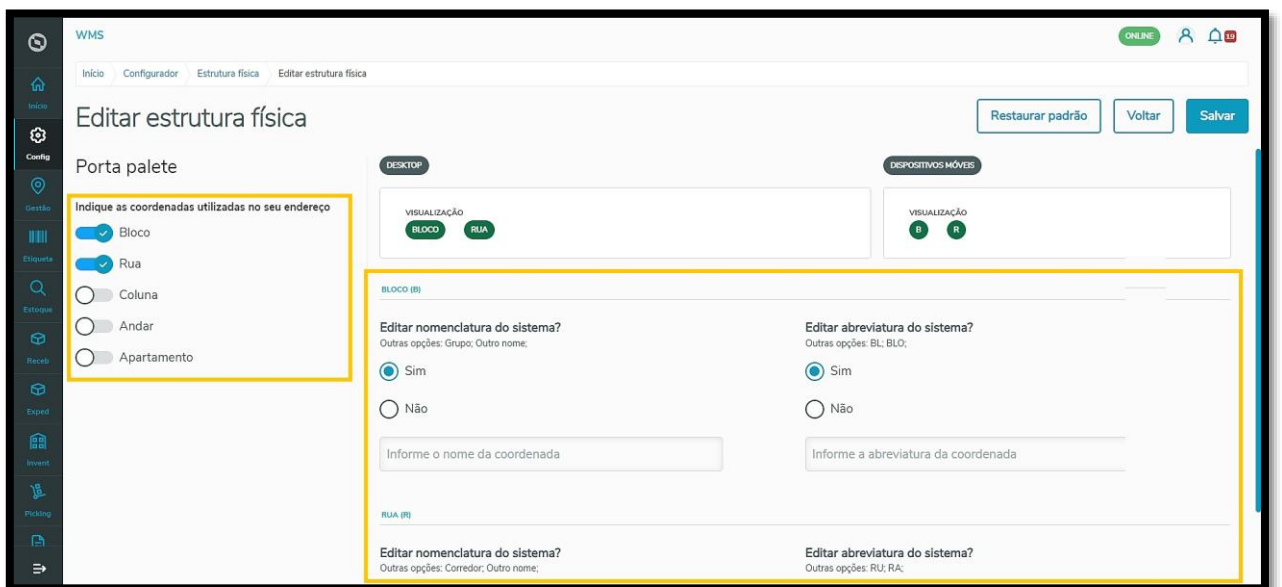
Para alterar as coordenadas de uma estrutura física, é só clicar no **lápiz** localizado no canto superior direito do quadro da estrutura desejada.



TOTVS WMS SAAS – CONFIGURADOR – COMO EDITAR AS COORDENADAS DE ESTRUTURAS FÍSICAS



Você também pode adicionar ou remover coordenadas por meio do botão de seleção e ainda editar a **nomenclatura** e a **abreviatura** (exibida na versão Mobile), caso elas não reflitam os termos utilizados no seu armazém.



Na edição de **Colunas**, existe também a possibilidade de **definir o lado** par ou ímpar da rua, ou de criar um **prefixo** para a orientação dos lados.



TOTVS WMS SAAS – CONFIGURADOR – COMO EDITAR AS COORDENADAS DE ESTRUTURAS FÍSICAS



WMS ONLINE

Início Configurador Estrutura física Editar estrutura física

Editar estrutura física

Restaurar padrão Voltar Salvar

Indique as coordenadas utilizadas no seu endereço

Bloco
 Rua
 Coluna
 Andar
 Apartamento

VISUALIZAÇÃO COLUNA

VISUALIZAÇÃO C

COLUNA (C)

Editar nomenclatura do sistema?
Outras opções: Prédio; Módulo; Outro nome:
 Sim
 Não

Informe o nome da coordenada

Utilizo essa informação para definir o lado da rua

Par é o lado direito e ímpar o lado esquerdo
 Ímpar é o lado direito e par o lado esquerdo
 Utilizar prefixo para identificação dos lados

Editar abreviatura do sistema?
Outras opções: CL; CLN:
 Sim
 Não

Editar nomenclatura do sistema?
Outras opções: Prédio; Módulo; Outro nome:
 Sim
 Não

Informe o nome da coordenada

Utilizo essa informação para definir o lado da rua

Par é o lado direito e ímpar o lado esquerdo
 Ímpar é o lado direito e par o lado esquerdo
 Utilizar prefixo para identificação dos lados

Editar prefixo do sistema?
Prefixo utilizado: E = esquerda | D = direita
 Sim
 Não

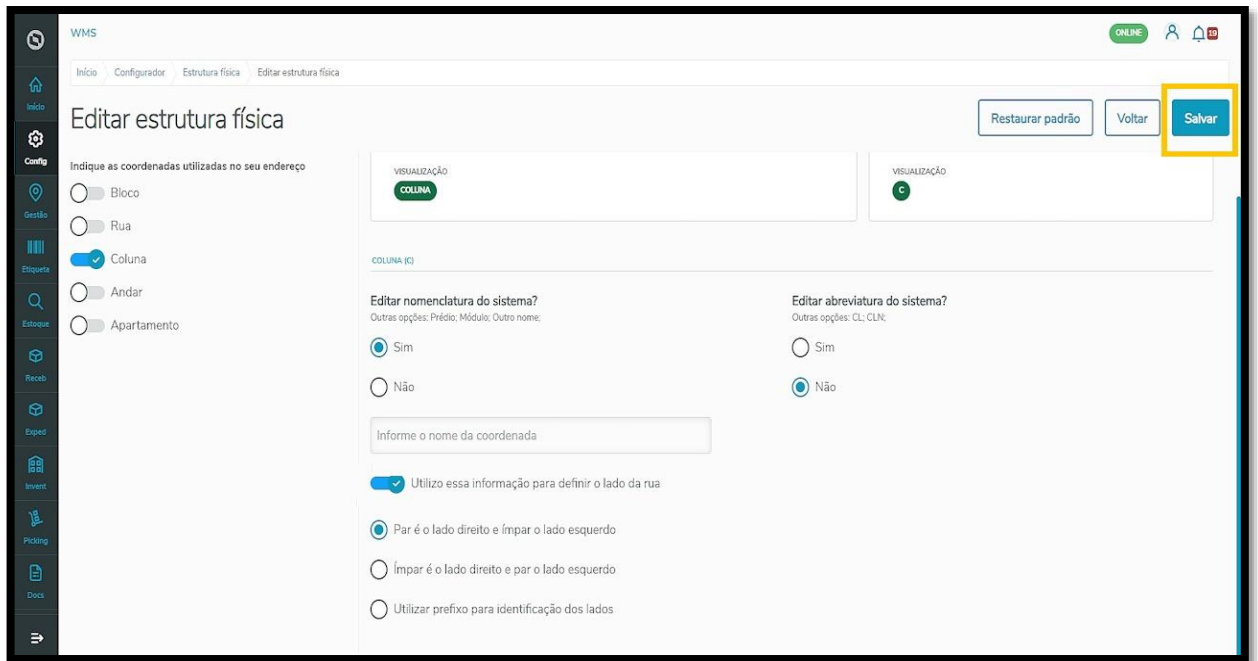
Esquerda Direita

Informe o prefixo Informe o prefixo

Ao finalizar as alterações é só clicar em **Salvar**, no canto superior direito da tela e pronto!
Suas coordenadas já estão registradas no sistema.



TOTVS WMS SAAS – CONFIGURADOR – COMO EDITAR AS COORDENADAS DE ESTRUTURAS FÍSICAS



Este documento é propriedade da TOTVS. Todos os direitos reservados. ©

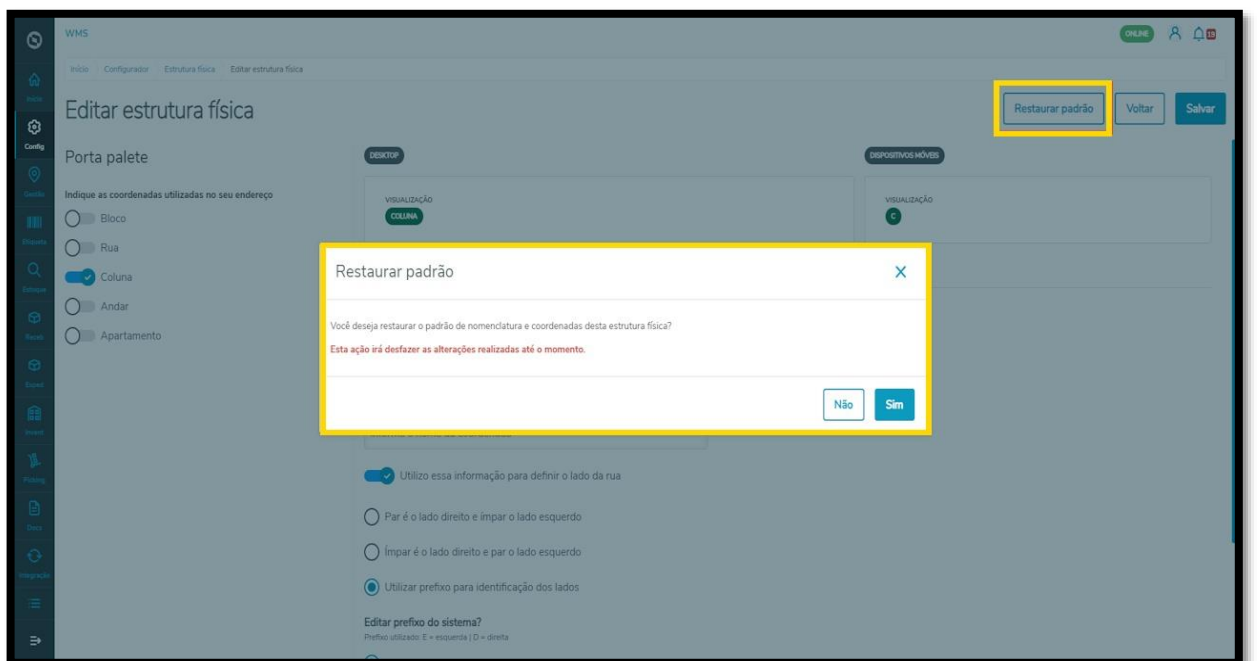
Este documento é propriedade da TOTVS. Todos os direitos reservados. ©

IMPORTANTE!

Você pode reverter suas alterações a qualquer momento!

É só clicar em **Restaurar padrões** e todas as alterações realizadas até o momento serão eliminadas.

Mas atenção: as alterações somente poderão ser revertidas se a estrutura física ainda não estiver associada a um endereço específico.



Este documento é propriedade da TOTVS. Todos os direitos reservados. ©