



NOVIDADES DA RELEASE

12.1.2302

» Linha RM BackOffice, Construção,
Educatonal, RH, Saúde Hospitais e
Clínicas, Cross e Framework

◀ 2023 / janeiro



Índice

x	Segmentos
1	Backoffice
2	Construção
3	Educacional
4	Recursos Humanos
5	Saúde
6	TAE
7	Cross
8	Framework

Utilize o índice.
CLIQUE no Segmento para
te direcionar a categoria



BACKOFFICE

GESTÃO ESTOQUE COMPRAS E FATURAMENTO

NOVA FUNCIONALIDADE

MELHORIA DE EXPERIÊNCIA DO USUÁRIO

LEGISLAÇÃO

GANHO DE PERFORMANCE

GESTÃO FISCAL

LEGISLAÇÃO

GESTÃO CONTÁBIL

MELHORIA DE EXPERIÊNCIA DO USUÁRIO

GANHO DE PERFORMANCE

GESTÃO FINANCEIRA

MELHORIA DE EXPERIÊNCIA DO USUÁRIO

A categoria está por produto. Agora CLIQUE, que ele vai te direcionar para o conteúdo.



CONSTRUÇÃO

GESTÃO DE IMÓVEIS

NOVA FUNCIONALIDADE

MELHORIA DE EXPERIÊNCIA DO USUÁRIO

GANHO DE PERFORMANCE

OBRAS E PROJETOS

NOVA FUNCIONALIDADE

MELHORIA DE EXPERIÊNCIA DO USUÁRIO

CENTRAL COLABORATIVA

A categoria está por produto. Agora CLIQUE, que ele vai te direcionar para o conteúdo.



EDUCACIONAL

TOTVS EDUCACIONAL

MELHORIA DE EXPERIÊNCIA DO USUÁRIO

GANHO DE PERFORMANCE

NOVA FUNCIONALIDADE

PORTAL DO PROFESSOR

NOVA FUNCIONALIDADE

PROCESSO SELETIVO

NOVA FUNCIONALIDADE

PORTAL DA BIBLIOTECA

MELHORIA DE EXPERIÊNCIA DO USUÁRIO

PORTAL DO ALUNO

NOVA FUNCIONALIDADE

PORTAL GESTÃO EDUCACIONAL

NOVA FUNCIONALIDADE

A categoria está por produto. Agora CLIQUE, que ele vai te direcionar para o conteúdo.



RH

TOTVS MEU RH

NOVA FUNCIONALIDADE

LEGISLAÇÃO

TOTVS GESTÃO DE PESSOAS

LEGISLAÇÃO

TOTVS SEGURANÇA E SAÚDE OCUPACIONAL

LEGISLAÇÃO

TOTVS FOLHA DE PAGAMENTO

NOVA FUNCIONALIDADE

MELHORIA DE EXPERIÊNCIA DO USUÁRIO

LEGISLAÇÃO

CENTRAL COLABORATIVA

TOTVS AUTOMAÇÃO DE PONTO

NOVA FUNCIONALIDADE

LEGISLAÇÃO

A categoria está por produto. Agora CLIQUE, que ele vai te direcionar para o conteúdo.



SAÚDE

SAÚDE, HOSPITAIS E CLÍNICAS

NOVA FUNCIONALIDADE

MELHORIA DE EXPERIÊNCIA DO USUÁRIO

LEGISLAÇÃO

GANHO DE PERFORMANCE

A categoria está por produto. Agora CLIQUE, que ele vai te direcionar para o conteúdo.



 Índice

8



TAE

TOTVS ASSINATURA ELETRÔNICA

NOVA FUNCIONALIDADE

A categoria está por produto.
Agora CLIQUE, que ele vai te direcionar para o conteúdo.



CROSS

TOTVS APROVAÇÕES E ATENDIMENTO

NOVA FUNCIONALIDADE

CENTRAL COLABORATIVA

A categoria está por produto.
Agora CLIQUE, que ele vai te direcionar para o conteúdo.



Framework

TOTVS APROVAÇÕES E ATENDIMENTO

NOVA FUNCIONALIDADE

MELHORIA DE EXPERIÊNCIA DO USUÁRIO

SEGURANÇA

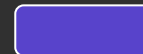
A categoria está por produto.
Agora CLIQUE, que ele vai te direcionar para o conteúdo.

Classificação da Novidade

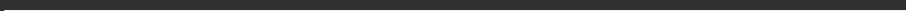
**Nova
Funcionalidade**



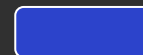
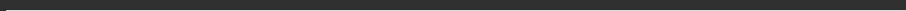
Legislação



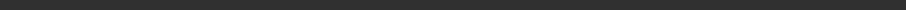
**Melhoria de Experiência
do Usuário**



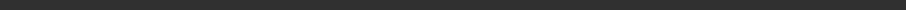
**Ganho de
Performance**



Central Colaborativa



Segurança



01

BACKOFFICE

Novidades da versão 12.1.2302



BACKOFFICE

NOVA FUNCIONALIDADE

Painel do Movimento

O Painel do Movimento apresentará as informações necessárias para a tomada de decisão, em uma única interface de forma rápida, amigável e segura. É possível visualizar as movimentações de múltiplas coligadas, por filial(s), por produto(s), por fornecedor (s), grupo de produto(s), entre outros, conforme seleção dos filtros. Para o seu desenvolvimento utilizamos tecnologias web, que estão de acordo com o novo modelo de interface do RM.

Saiba mais

Cadastro Automático de Código de Barras (EAN128 e Data Matrix)

Disponibilizado funcionalidade na tela de visão e edição do item do movimento, onde a partir da leitura do código de barras (EAN128 e Data Matrix) de um produto adquirido o sistema realizará o cadastro do Lote, Número de Série e Código de Barras automaticamente, reduzindo radicalmente a operação, pois anteriormente a esta melhoria se fazia necessário a realização dos cadastros manualmente antes do lançamento das notas fiscais de aquisição de materiais.

Saiba mais

GESTÃO ESTOQUE, COMPRAS E FATURAMENTO

Novidades da Versão 12.1.2302



← VOLTAR ÍNDICE

BACKOFFICE

NOVA FUNCIONALIDADE

Acesso App Minha Contagem de Estoque

Disponibilizado acesso específico para o App, para melhor gestão de segurança na operação de inventariar estoques.

Saiba mais

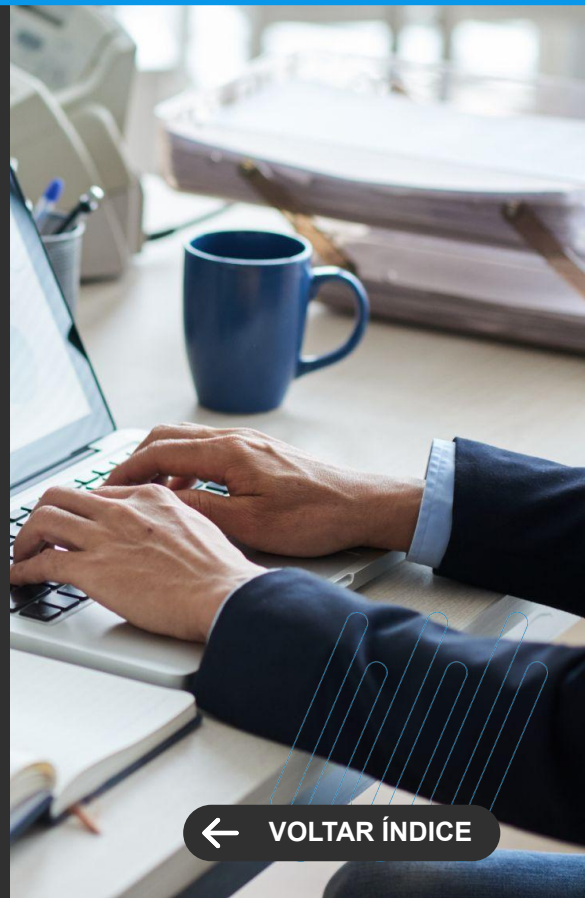
Registro de produtos não encontrados para contagem no endereçamento

No momento do processo de contagem de estoque, ocorrem possibilidades de produtos constarem em endereçamentos diferentes ao registrado no sistema. Para auxiliar nos acertos, criamos uma nova funcionalidade no App de geração de Log, onde será enviado para o e-mail do responsável pela criação do inventário um arquivo com a lista de produtos.

Saiba mais

GESTÃO ESTOQUE, COMPRAS E FATURAMENTO

Novidades da Versão 12.1.2302



VOLTAR ÍNDICE

BACKOFFICE

GANHO DE PERFORMANCE

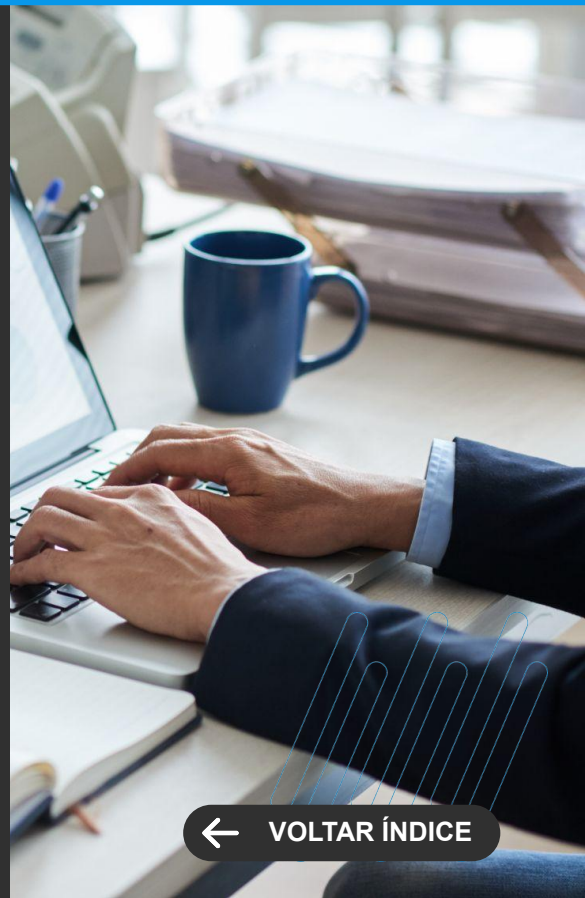
Performance Rotina Reegerar Saldo e Custos

Para as empresas que realizam a gestão de estoque no ERP RM, o processo de Reeração de Saldos e Custos é de suma importância. Dependendo da empresa a execução do processo pode ser demorada, principalmente para as empresas que possuem muitas movimentações e filiais. Diante deste cenário atuamos na melhoria de performance do processo, o que acarretará ganhos significativos de tempo na execução, quantidade de processamento e consumo de memória. Esta evolução atingirá os clientes que utilizam o produto padrão, para os produtos controlados por lote e número de série não está inclusa.

Saiba mais

GESTÃO ESTOQUE, COMPRAS E FATURAMENTO

Novidades da Versão 12.1.2302



VOLTAR ÍNDICE

BACKOFFICE

LEGISLAÇÃO

Importação de XML - Faturamentos do Pedido

Para atender algumas exigências do SPED Fiscal, onde a nota de entrada deve ser espelho do XML (nota emitida pelo fornecedor) e inclusive na mesma ordem, além de enviar a descrição do produto conforme informado pelo fornecedor, evoluímos o nosso processo de importação de XML para atender estas exigências.

Não é necessário realizar nenhuma parametrização, o processo de importação irá gerar o movimento de nota como espelho do XML e não mais do pedido.

GESTÃO ESTOQUE, COMPRAS E FATURAMENTO

Novidades da Versão 12.1.2302



VOLTAR ÍNDICE

BACKOFFICE

MELHORIA DE EXPERIÊNCIA DO USUÁRIO

Importação de XML

O processo de importação XML está cada dia mais robusto, garantindo uma automatização na leitura e tradução dos dados, facilitando e agilizando a entrada da Nota Fiscal no sistema, nesta release disponibilizados os seguintes recursos:

- Importação para coligadas com CPF
- Importação de dados CTe (informações de Unidade de Medida (cUnd), Tipo de Medida (tpMed) e quantidade (qCarga))
- Vínculo do CTe de entrada com as Notas fiscais de saída correspondentes
- Cadastro automático do lote
- Controle de DE/PARA de unidade a nível de produto

GESTÃO ESTOQUE, COMPRAS E FATURAMENTO

Novidades da Versão 12.1.2302



VOLTAR ÍNDICE

BACKOFFICE

MELHORIA DE EXPERIÊNCIA DO USUÁRIO

Cotação DE / PARA do Produto na Etapa de Orçamento

Em alguns cenários, na etapa de cotação já é conhecido o código do produto que está sendo cotado, e a criação do DE/PARA do produto nesta gera produtividade durante a importação do XML, desta forma foram disponibilizados recursos que permita este cadastro tanto no registro manual do orçamento na cotação, quanto pelo portal do fornecedor.

Saiba mais

Saiba mais

Cotação Filtro por grupo de Produto

Durante a criação de uma nota de cotação, agora é possível filtrar os produtos que serão cotados, pelo grupo de produtos, facilitando a identificação dos produtos de acordo com o objetivo de cada cotação.

Saiba mais

GESTÃO ESTOQUE, COMPRAS E FATURAMENTO

Novidades da Versão 12.1.2302



← VOLTAR ÍNDICE

BACKOFFICE

LEGISLAÇÃO

EFD ICMS IPI 2023

Anualmente é instituído, através de ato cotepe, atualização no layout do arquivo digital da EFD ICMS IPI. Para a competência de 2023, foi definido através do ATO COTEPE/ICMS 44, DE 07 DE AGOSTO DE 2018 e disponibilizado através do Guia Prático EFD ICMS IPI - v 3.1.1.

Saiba mais

EFD ICMS IPI Registro C170 para NF-e de Entrada

A Resolução N° 0011/2022-GSEFAZ do AM, instituiu as regras de validação da "Malha Fina", onde serão realizadas várias comparações entre DF-e x EFD ICMS IPI x EFD Contribuições. Dentre elas se à descrição complementar do item da NF-e está igual a descrição declarada no Registro C170 das EFDs. Assim viabilizamos uma solução para que não seja necessário cadastrar o produto com a mesma descrição do fornecedor.

Saiba mais

Saiba mais

TOTVS GESTÃO FISCAL
Novidades da Versão 12.1.2302



← VOLTAR ÍNDICE

BACKOFFICE

LEGISLAÇÃO

EFD-Reinf Layout 2.1

A EFD-Reinf foi instituída pela IN RFB nº 1701 de 14 de março de 2017, tendo em vista o disposto no art. 16 da Lei nº 9.779, de 19 de janeiro de 1999, e no Decreto nº 6.022, de 22 de janeiro de 2007, desde de então está em constante evolução.

Foi publicado no Diário Oficial da União, de 08/07/2022, Ato Declaratório Executivo COFIS nº 60, de 6 de julho de 2022, que aprova a versão 2.1.1 dos leiautes dos arquivos que compõem a Escrituração Fiscal Digital de Retenções e Outras Informações Fiscais - EFD-Reinf (Eventos R-4000), que será exigida para os eventos ocorridos a partir da competência de março de 2023.

[Saiba mais](#)

TOTVS GESTÃO FISCAL
Novidades da Versão 12.1.2302



[← VOLTAR ÍNDICE](#)

BACKOFFICE

MELHORIA DE EXPERIÊNCIA DO USUÁRIO

Conciliação Contábil - Automação e Conciliação com Financeiro

Com o objetivo de acelerar ainda mais o processo de conciliação contábil, trazendo economia de tempo e de esforço, o processo de Conciliação Contábil foi evoluído e agora é possível realizar uma pré conciliação de forma automática, utilizando para isso a integração nativa entre os módulos de Gestão de Compras, Faturamento, Gestão Financeira e Gestão Contábil. Além disso foi implementado também, a possibilidade de conciliar as contas de Clientes, Fornecedores e Contas Correntes com o módulo de Gestão Financeira, garantindo que o saldo contábil esteja em conformidade com o saldo que está em aberto no módulo Financeiro.

Tudo isso com a possibilidade da conciliação ser realizada para várias Coligadas ao mesmo tempo.

Saiba mais

Gerenciador de Tarefas Multicoligadas

Seguindo na nossa busca por tornar os processos do setor contábil mais fluidos e ágeis para que os profissionais do setor possam investir mais em atividades estratégicas que operacionais, tornamos os processos de Execução e Cancelamento de Tarefas multicoligadas, dispensando assim a alteração de contexto pelo usuário responsável.

Saiba mais

TOTVS GESTÃO CONTÁBIL

Novidades da Versão 12.1.2302



← VOLTAR ÍNDICE

BACKOFFICE

GANHO DE PERFORMANCE

Integração de Lote - Fracionamento de Jobs

Trazendo mais agilidade ao processo de Integração de Lote para permitir processar volumes grandes de dados em tempo satisfatório através do uso eficiente dos recursos tecnológicos, o processo agora conta com a opção de Fracionamento de Jobs.

Saiba mais

TOTVS GESTÃO CONTÁBIL

Novidades da Versão 12.1.2302



← VOLTAR ÍNDICE

BACKOFFICE

MELHORIA DE EXPERIÊNCIA DO USUÁRIO

Módulo de Caixa - Novas Telas e melhoria de Usabilidade

O módulo de caixa agora ficou muito mais simples de usar. Com telas mais objetivas e processos mais simples, o recebimento presencial será muito mais rápido e eficaz, reduzindo custo de operação e melhorando o atendimento a seus clientes.

A liberação ainda será feita para alguns clientes selecionados. Entre em contato com o suporte para solicitar a liberação do recurso.

TOTVS GESTÃO FINANCEIRA

Novidades da Versão 12.1.2302



← VOLTAR ÍNDICE

2

CONSTRUÇÃO

Novidades da versão 12.1.2302

CONSTRUÇÃO

MELHORIA DE EXPERIÊNCIA DO USUÁRIO

Envelopamento de documentos TAE

Foi disponibilizado para todos os clientes do Portal de Imóveis que possuem assinatura eletrônica pelo TAE, o envelopamento dos documentos que serão enviados ao assinante. Esse processo envelopa todos os documentos, trazendo mais economia e melhor gestão dos documentos que serão enviados.

[Saiba mais](#)

Integração RD Station CRM, envio de produtos

Foi disponibilizado para todos os clientes do Portal de Imóveis que possuem integração com RD Station CRM, uma integração de produto visando ofertá-lo ao Lead. Neste processo, o portal envia o produto e associa o mesmo no CRM do RD, dando mais confiabilidade às informações.

[Saiba mais](#)

Cockpit - Visão 360° do Cliente

Ferramenta que proporciona uma análise completa sobre a situação do cliente relativa à gestão dos imóveis, trazendo dados dos contratos de venda e aluguel, situação financeira desses contratos, atendimentos, cobranças entre outras informações relevantes sobre a vida do cliente.

[Saiba mais](#)

TOTVS CONSTRUÇÃO E GESTÃO DE IMÓVEIS

Novidades da Versão 12.1.2302



[← VOLTAR ÍNDICE](#)

CONSTRUÇÃO

MELHORIA DE EXPERIÊNCIA DO USUÁRIO

Atendimento pelo APP Meu Imóvel

A partir de agora, o cliente poderá abrir novos atendimentos (EX: Manutenção , garantia, atualização cadastral e etc) , acompanhá-los e **interagir** através do APP Meu Imóvel, de uma forma mais simples e prática.

Saiba mais

TOTVS CONSTRUÇÃO E GESTÃO DE IMÓVEIS

Novidades da Versão 12.1.2302



← VOLTAR ÍNDICE

CONSTRUÇÃO

CENTRAL COLABORATIVA

TOTVS CONSTRUÇÃO E GESTÃO DE IMÓVEIS

Novidades da Versão 12.1.2302

Documentos por Empreendimento

Existem casos em que um documento é o mesmo para diversos contratos de venda, como por exemplo: Planta, manual de garantias e etc. Isso obriga o usuário a entrar em diversos contratos para associar o mesmo tipo de documento gerando um trabalho extra. Agora, no Portal do Cliente e APP Meu Imovel, será possível inserir um documento para todo o empreendimento, ficando disponível para todos os contratos.

Saiba mais

Rotinas do PIX na aba Recebíveis do TCGI

Para facilitar o trabalho do dia a dia, a partir do Release 12.1.2302, as funcionalidades das rotinas (Financeiro RM) do PIX estão disponíveis na aba de Recebíveis do TCGI.

Saiba mais



← VOLTAR ÍNDICE

CONSTRUÇÃO

GANHO DE PERFORMANCE

Melhoria no Avanço de obras - POC

Para facilitar a implantação do POC de uma obra em andamento, foi criada uma situação que deve ser informada no momento do cadastro do avanço. O objetivo é definir um primeiro avanço que não será contabilizado, pois trata-se do que já foi contabilizado fora do processo de POC do TCGI.

Saiba mais

TOTVS CONSTRUÇÃO E GESTÃO DE IMÓVEIS

Novidades da Versão 12.1.2302



← VOLTAR ÍNDICE

CONSTRUÇÃO

NOVA FUNCIONALIDADE

Planilha Executiva

A Planilha Executiva surgiu como um recurso facilitador da execução da obra. A montagem dos pacotes de medição e a atualização das medições nas tarefas da EAP ficou mais dinâmica e totalmente WEB.

[Saiba mais](#)

Contratos

Contrato com vários Fornecedores - É comum no segmento da construção, a realização de contratos com empresas pertencentes a um grupo empresarial com filiais ou até mesmo com CNPJs distintos (joint venture). Por isso, a partir dessa release será possível utilizar mais de um fornecedor em um mesmo contrato.

[Saiba mais](#)

TOTVS CONSTRUÇÃO OBRAS E PROJETOS

Novidades da Versão 12.1.2302



[← VOLTAR ÍNDICE](#)

CONSTRUÇÃO

NOVA FUNCIONALIDADE

Dashboard de Indicadores WEB

Fluxo de Desembolso Previsto x Realizado - Disponível um novo gráfico com as informações dos desembolsos financeiros no formato Previsto x Realizado.

Saiba mais

TOTVS CONSTRUÇÃO OBRAS E PROJETOS

Novidades da Versão 12.1.2302



VOLTAR ÍNDICE

CONSTRUÇÃO

NOVA FUNCIONALIDADE

Dashboard de Indicadores WEB

Fluxo de Desembolso Previsto x Pendente - Disponível um novo gráfico com as informações dos desembolsos financeiros no formato Previsto x Pendente.

[Saiba mais](#)

Dashboard de Indicadores WEB

Pagar x Receber do Projeto - Disponível um novo gráfico com as informações de títulos a pagar x títulos a receber do projeto, com visões mês a mês ou acumulada.

[Saiba mais](#)

Dashboard de Indicadores WEB

Pagar do Projeto x Receber do Empreendimento - Disponível um novo gráfico com as informações de títulos a pagar do projeto x títulos a receber do empreendimento (TCGI) vinculado ao projeto, com visões mês a mês ou acumulada.

[Saiba mais](#)

TOTVS CONSTRUÇÃO OBRAS E PROJETOS

Novidades da Versão 12.1.2302



[← VOLTAR ÍNDICE](#)

CONSTRUÇÃO

NOVA FUNCIONALIDADE

Diário de Projeto

Relatório Diário de Projeto - Foi disponibilizado o relatório TOPREL0069 - Diário de Projeto contendo os dados informados na rotina Diário de Projeto do TCOP e as imagens anexadas.

Saiba mais

BIM

Geração automática Template - Foi disponibilizada a geração automática do template de criação da EAP com base em um arquivo IFC.

Saiba mais

TOTVS CONSTRUÇÃO OBRAS E PROJETOS

Novidades da Versão 12.1.2302



← VOLTAR ÍNDICE

CONSTRUÇÃO

CENTRAL COLABORATIVA

Contratos

Natureza Orçamentária/Financeira do Contrato - Disponível o Envio da Natureza Orçamentária/Financeira na Liberação de Período de Contrato.

[Saiba mais](#)

Contratos

Campos Complementares da Medição - Disponibilizada opção para propiciar um maior controle de processos, pois os mesmos campos complementares da medição, passam a poder ser habilitados no TOTVS Obras e Projetos e no TOTVS Gestão de Estoque, Compras e Faturamento facilitando assim a comunicação entre as equipes de obra e de compra da companhia.

[Saiba mais](#)

TOTVS CONSTRUÇÃO OBRAS E PROJETOS

Novidades da Versão 12.1.2302



[← VOLTAR ÍNDICE](#)

CONSTRUÇÃO

MELHORIA DE EXPERIÊNCIA DO USUÁRIO

APP Minhas Inspeções

Workflow - Foi disponibilizada, nas inspeções de qualidade, a possibilidade de disparar um Workflow após a avaliação da inspeção no portal Isso possibilita o processamento da inspeção quando o usuário responde no APP.

Saiba mais

TOTVS CONSTRUÇÃO OBRAS E PROJETOS

Novidades da Versão 12.1.2302



← VOLTAR ÍNDICE

3

EDUCACIONAL

Novidades da versão 12.1.2302



EDUCACIONAL

MELHORIA DE EXPERIÊNCIA DO USUÁRIO

Bloqueio de alterações em títulos enviados para cobrança terceirizada

Quando houver o envio de lançamentos financeiros para cobrança por uma empresa terceirizada pelo TOTVS Gestão Financeira, alunos e responsáveis não poderão realizar pagamentos e negociações desses títulos pelo Portal do Aluno (novo extrato financeiro) e pelo Meu eduCONNECT.

Também não será possível regerar lançamentos, alterar data de vencimento, reajustar parcelas do contrato e agrupar lançamentos em boletos, para os títulos nesta situação.

Saiba mais

How To

Novo filtro na Geração de Lançamentos

Foi disponibilizado um filtro por 'situação de matrícula' no processo de geração de lançamentos em lote.

Saiba mais

Novo filtro no Reajuste de Parcelas do Contrato

Proporcionar à instituição a possibilidade de disponibilizar relatórios que podem ser úteis ao professor e com a segurança de que cada professor acesse as informações pertinentes às turmas dele.

Saiba mais

TOTVS EDUCACIONAL
Novidades da Versão 12.1.2302

← VOLTAR ÍNDICE

EDUCACIONAL

MELHORIA DE EXPERIÊNCIA DO USUÁRIO

Atividade extra do professor

O campo "Descrição" do cadastro de atividade extra do professor teve seu tamanho aumentado, possibilitando o cadastro de uma atividade de até 300 caracteres.

Saiba mais

TOTVS EDUCACIONAL
Novidades da Versão 12.1.2302

← VOLTAR ÍNDICE

EDUCACIONAL

GANHO DE PERFORMANCE

Melhoria de Performance na Geração de Lançamentos

Foram realizadas melhorias visando o aumento da performance do processo de geração de lançamentos em lote, principalmente para cenários onde o volume de parcelas a serem geradas é muito grande.

TOTVS EDUCACIONAL
Novidades da Versão 12.1.2302



← VOLTAR ÍNDICE

EDUCACIONAL

NOVA FUNCIONALIDADE

Carga horária integralizada

Proporcionar à instituição e seus alunos, de forma detalhada, a integralização da carga horária do aluno perante seu curso, no contexto do Ensino Superior.

Saiba mais

Saiba mais

Novo Ensino Médio - Itinerário Formativo - Mudança de turma

Promover no Novo Ensino Médio a possibilidade de mudança de turma, e turno, de turmas/disciplinas de itinerários formativos.

Saiba mais

TOTVS EDUCACIONAL
Novidades da Versão 12.1.2302

← VOLTAR ÍNDICE

EDUCACIONAL

NOVA FUNCIONALIDADE

Cadastro de avaliações (Campos complementares)

Proporcionar ao professor a comodidade de dar manutenção nos campos complementares das avaliações que ele deseja realizar durante o ciclo de aprendizado do aluno.

Saiba mais

Emissão de Relatórios

Proporcionar à instituição, a possibilidade de disponibilizar relatórios que podem ser úteis ao professor e com a segurança de que cada professor acesse as informações pertinentes às turmas dele.

Saiba mais

PORTAL DO PROFESSOR
Novidades da Versão 12.1.2302

← VOLTAR ÍNDICE

EDUCACIONAL

NOVA FUNCIONALIDADE

Alteração de dados pessoais

A fim de adequar a legislação, como o eSocial, os dados relativos aos funcionários devem ser gerenciados pelo RH. Portanto, não é permitido realizar alteração dos dados cadastrais do Aluno pelo portal do aluno, quando o mesmo for funcionário da instituição. Este tipo de alteração deve ser realizada pelo departamento da instituição de ensino responsável pela gestão dessas informações.

Saiba mais

PORTAL DO ALUNO

Novidades da Versão 12.1.2302

← VOLTAR ÍNDICE

EDUCACIONAL

NOVA FUNCIONALIDADE

Painel do Aluno - Emissão de relatórios

Proporcionar à instituição a possibilidade de disponibilizar relatórios no Painel do Aluno potencializando o acesso à informação para seus usuários/colaboradores (gestores, coordenadores, time pedagógico, etc).

Saiba mais

PORTAL GESTÃO EDUCACIONAL

Novidades da Versão 12.1.2302

← VOLTAR ÍNDICE

EDUCACIONAL

NOVA FUNCIONALIDADE

Matrícula de Ingressantes - Opção de Obrigar Responsável Legal (Resp Acadêmico na Matrícula)

Criada opção para que ao ser realizada a Matrícula, em caso de candidato/aluno menor, mesmo que não tenha sido parametrizada a opção de Resp. Acadêmico/Legal, este será obrigatório para prosseguir com a matrícula.

Saiba mais

Opção de não permitir a escolha de Candidato menor de idade como Responsável Financeiro pela Central do Candidato Matrícula de Ingressantes e Inscrição do PS e Vendas Online.

Através de parâmetro é possível agora bloquear que um menor de idade possa ser responsável financeiro ou Acadêmico de um candidato/aluno

Candidato

Oferta de Curso

Central do Candidato

PROCESSO SELETIVO

Novidades da Versão 12.1.2302

← VOLTAR ÍNDICE

EDUCACIONAL

NOVA FUNCIONALIDADE

Validações de impedimentos do responsável financeiro na Inscrição do PS Matrícula pela Central do Candidato e Vendas Online

Agora é possível parametrizar o sistema para bloqueio de inclusão de responsáveis financeiros, Matrícula de Ingressantes, Vendas Online e inscrição do candidato, caso estes tenham dívidas na Instituição.

Candidatos

Oferta de Curso

Central do Candidato

Inibir Opções de Pagamento quando boleto vencido - Inscrição

Criado um parâmetro "Não habilitar opções de pagamento para boleto vencido" para que os métodos de pagamento parametrizados(Boleto, Cartão, Pix) indisponibilize as opções de pagamento, na central do candidato caso o boleto esteja vencido.

Saiba mais

How To

PROCESSO SELETIVO

Novidades da Versão 12.1.2302

← VOLTAR ÍNDICE

EDUCACIONAL

NOVA FUNCIONALIDADE

Confere parâmetro de Flexibilização do Plano de Pagamento no Educacional e habilita parametrização no Processo Seletivo para Vendas Online e Matrícula de Ingressantes

Criados parâmetros para que o usuário decida se deseja usar ou não a Flexibilização do plano de pagamento, parametrizadas no educacional, também na Matrícula de Ingressantes e Vendas online.

Saiba mais

Baixa Automática de Inscrição com valor líquido igual a Zero

É possível parametrizar para que o sistema realize a baixa automática de um lançamento gerado na inscrição cujo valor líquido seja igual a zero.

Saiba mais

PROCESSO SELETIVO

Novidades da Versão 12.1.2302

← VOLTAR ÍNDICE

EDUCACIONAL

MELHORIA DE EXPERIÊNCIA DO USUÁRIO

Novo contrato utilizando serviço do Educacional

As taxas da Biblioteca que anteriormente eram geradas diretamente no TOTVS Gestão Financeira, passam a fazer parte do contrato do aluno, permitindo a sua visualização em todos os extratos do sistema.

Taxa de Inscrição

Novo Contrato

Boletos Portal

Plano de Pagamento

Migração do menu últimas aquisições

Migração do Menu últimas aquisições para o Novo Portal do Aluno.

Saiba mais

PORTAL DA BIBLIOTECA
Novidades da Versão 12.1.2302

← VOLTAR ÍNDICE

4

RH

Novidades da versão 12.1.2302



Integração com TAE (TOTVS Assinatura Digital)

Com o avanço da tecnologia, a digitalização de documentos tornou-se uma tendência irreversível. As empresas já não podem prescindir da agilidade proporcionada pelos sistemas digitais, e isso inclui a geração e a armazenagem de todo tipo de documento. O TOTVS Assinatura Eletrônica é uma plataforma centralizada para gestão e execução de assinaturas eletrônicas, e oferece total segurança e validade jurídica aos documentos.

O Meu RH passa a integrar com o TAE, de forma que os usuários poderão realizar assinaturas eletrônicas nos documentos a serem disponibilizados por essa plataforma otimizando todo o processo de assinaturas de documentos realizado pelo RH

Saiba mais

Meus Afastamentos

Permite ao colaborador visualizar seus afastamentos, bem como o gestor visualizar o afastamento do seu colaborador sem necessidade de acionar o RH para obter esta informação.

Saiba mais



Visualizar departamento e função na gestão do time

Com esta novidade será possível o gestor visualizar qual departamento e função o seu liderado se encontra, pois o gestor poderá ter muitos funcionários alocados em departamentos e cargos diferentes.

Saiba mais

Aumento progressivo na requisição de alteração de dados funcionais

Com esta novidade o gestor poderá programar o aumento salarial para o funcionário, programando mais de um aumento em um determinado período, evitando assim a criação de duas requisições ou até mesmo aguardar uma requisição ser efetivada e abrir uma nova.

Os gestores conseguirão ter mais autonomia e agilidade neste processo de progressão salarial para os seus colaboradores.

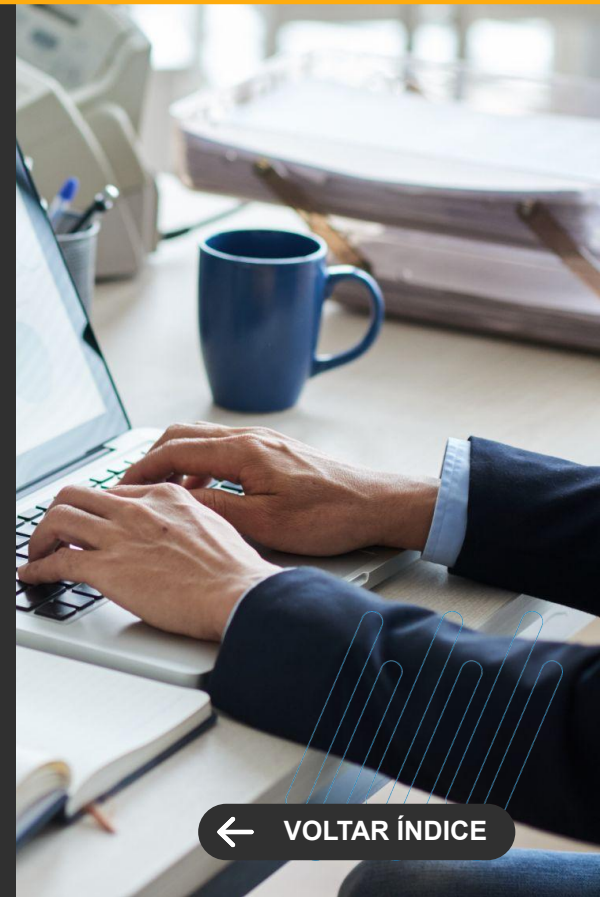
Saiba mais



Geração do AFD conforme Portaria 671

Foi disponibilizado conforme a legislação da Portaria 671 a geração do arquivo AFD (Arquivo de Fonte de Dados) para a funcionalidade de marcação de ponto por geolocalização (REP-A)

Saiba mais



Esocial - Leiaute S-1.1 - Processos Trabalhistas

Liberação de novas telas (em PO UI) para a inclusão das informações do processo trabalhista que serão enviadas ao eSocial.

Os eventos contemplados nesse processo são:

S-2500 - Processo Trabalhista

S-2501 - Informações de Tributos Decorrentes de Processo Trabalhista

S-3500 - Exclusão de Eventos

Saiba mais



PPP Eletrônico

A partir de 01 de janeiro de 2023, o PPP em papel dará lugar ao PPP Eletrônico. Ao se tornar eletrônico, o PPP passa a transmitir informações relativas aos Eventos de SST do eSocial, por meio do S-2240 (Condições Ambientais do Trabalho - Agentes Nocivos).

Vale ressaltar que somente do período anterior à entrada do PPP Eletrônico ocorrerá a impressão, ou seja, o PPP impresso exibirá informações até 31/12/2022.

Fonte: <https://www.in.gov.br/en/web/dou/-/portaria/mtp-n-313-de-22-de-setembro-de-2021-346761586>

Saiba mais





NOVA FUNCIONALIDADE

Relatório de Conferência INSS Patronal

Agora você terá a possibilidade de conferir de maneira assertiva os valores de INSS referente a parte empresa que são calculados pelo produto, com os valores calculados na DCTFWeb do eSocial.

Isto proporciona mais eficiência, assertividade e aumenta a satisfação das empresas, que além disso, permitirmos que seja gerada a DARF de INSS para o financeiro com o valor exato gerado pela DCTFWeb.

[Saiba mais](#)

Relatórios de Funcionários - Dependentes do Funcionário

Ficou mais fácil conferir as informações dos dependentes por funcionário. Disponibilizamos agora, o relatório "FOP001004 - Relatório Funcionários: Lista de Dependentes".

[Saiba mais](#)

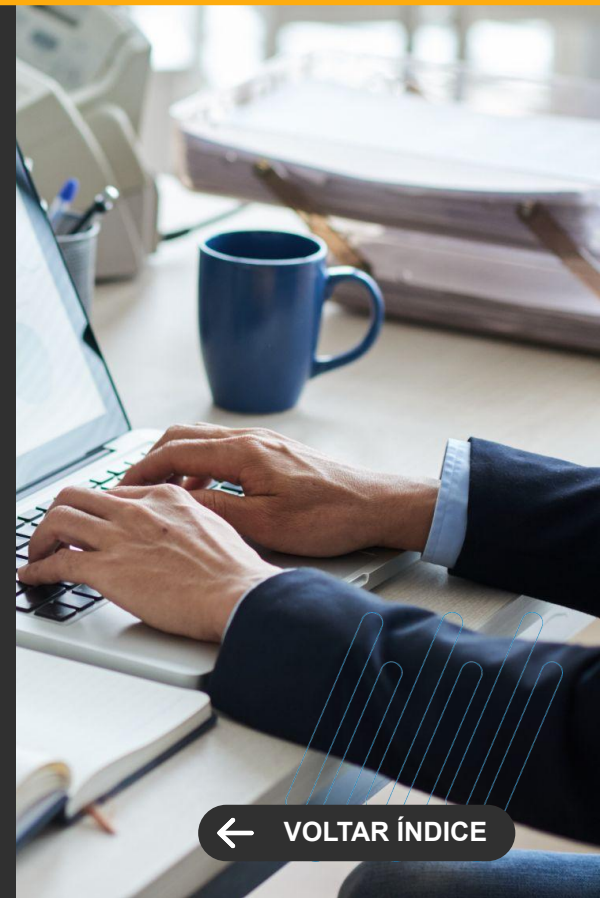
Cópia de Dados - Base externa

Foram evoluídas as entidades disponibilizadas pelo módulo Folha de Pagamento, permitindo que sejam copiadas de uma base de dados externa as tabelas de cadastro, proporcionando maior agilidade na implantação/migração de dados para uma nova base de dados.

[Saiba mais](#)

TOTVS FOLHA DE PAGAMENTO

Novidades da Versão 12.1.2302



[← VOLTAR ÍNDICE](#)



MELHORIA DE EXPERIÊNCIA DO USUÁRIO

Informe de Rendimentos - NOVO DESIGN

Modernização no design do leiaute do Informe de Rendimentos, trazendo melhor experiência no produto e mais satisfação aos nossos usuários.

Saiba mais

Cálculo de Média com evento de Salário Composto

Foi criado o parâmetro 'Média de evento salário composto em meses anteriores deve atualizar valor com salário atual' que, quando marcado, irá considerar o valor do salário hora do cadastro do funcionário para o cálculo de média de um evento que fazia parte da composição salarial.

Saiba mais

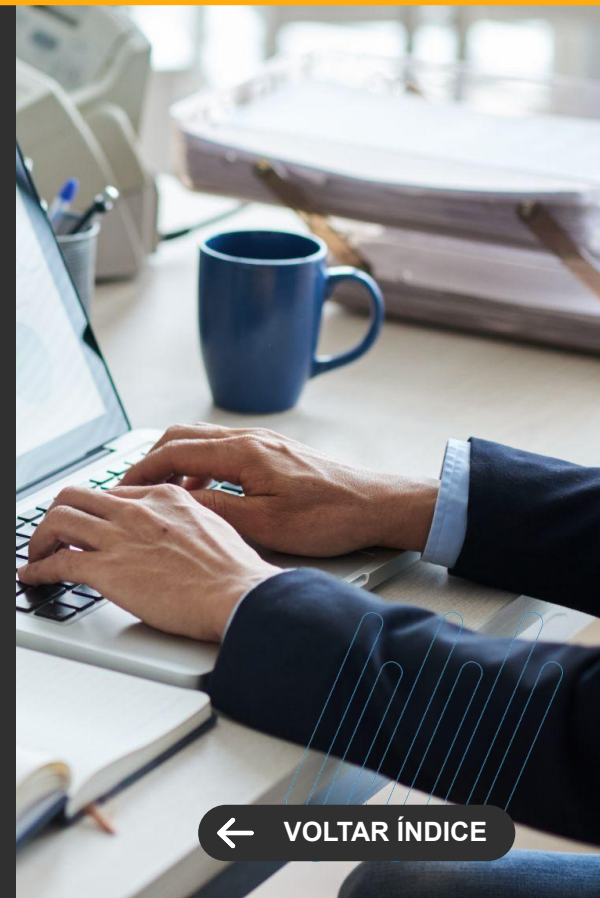
Diferença de Abono - Pago após o gozo de férias

Criado o parâmetro 'Considera projeção dos dias de Abono para pagamento de Diferença' que quando marcado, calculará a diferença de abono considerando a projeção do abono pecuniário quando a alteração salarial for retroativa e houver dias de abono pecuniário projetados para a competência do reajuste salarial.

Saiba mais

TOTVS FOLHA DE PAGAMENTO

Novidades da Versão 12.1.2302



← VOLTAR ÍNDICE



MELHORIA DE EXPERIÊNCIA DO USUÁRIO

Histórico Afastamento

O sistema passou a validar a inclusão de um afastamento pelo cadastro de funcionário (alterar a situação do funcionário), consistindo na existência de histórico de afastamento dentro do mesmo período.

[Saiba mais](#)

Funcionários - Convocação Intermitente

Evite preenchimento incorreto da "Situação da Convocação". O campo passou a ficar em branco na inclusão de um registro, para que haja uma análise criteriosa antes de seu preenchimento.

[Saiba mais](#)

TOTVS FOLHA DE PAGAMENTO

Novidades da Versão 12.1.2302



[← VOLTAR ÍNDICE](#)



LEGISLAÇÃO

DIRF 2023

Adequação do produto TOTVS Folha de Pagamento para atender a geração do leiaute da DIRF 2023, conforme publicação da Receita Federal do Brasil.

Saiba mais

ESOCIAL - Órgãos Públicos

Para atender ao leiaute do eSocial para órgãos públicos, disponibilizamos a adequação na geração dos eventos:

S-1202 - Remuneração de servidor vinculado ao Regime Próprio de Previd. Social

S-1207 - Benefícios previdenciários - RPPS

S-2210 - Comunicação de Acidente de Trabalho

S-2220 - Monitoramento da Saúde do Trabalhador S-2240 - Condições Ambientais do Trabalho - Agentes Nocivos

Saiba mais

Saiba mais

TOTVS FOLHA DE PAGAMENTO

Novidades da Versão 12.1.2302



← VOLTAR ÍNDICE

ESOCIAL - Processos Trabalhistas

Implementação dos eventos de processos trabalhistas para atender ao leiaute S-1.1:

S-2500 - Processo Trabalhista

S-2501 - Informações de Contribuições Decorrentes de Processo Trabalhista

S-3500 – Exclusão de Eventos – Processo Trabalhista

[Saiba mais](#)

ESOCIAL - Eventos Periódicos

Adequação do produto TOTVS Folha de Pagamento de acordo com as mudanças publicadas no Leiaute do eSocial Versão S-1.1.

[Saiba mais](#)

ESOCIAL - Eventos Não Periódicos

A geração das informações de treinamentos e capacitações dos eventos S-2200 e S-2206 estão bem mais assertivas, passando a gerar os dados somente no encerramento da avaliação de conhecimento.

[Saiba mais](#)



Portal RM - Sugestão de Férias - Antecipação 13º Salário

Foi adequado o parâmetro para aceitar o 'Mês final para solicitar' menor que o 'Mês inicial para solicitar' na sugestão de férias com antecipação de 1ª Parcela de 13º Salário. Com isso, será possível sugerir as férias no mês de janeiro do ano subsequente com a antecipação de 1ª Parcela de 13º Salário sem a necessidade de alterar a configuração.

[Saiba mais](#)

Salário família Guarda Provisória

Adequando o Cálculo do Salário família para considerar os tipos de dependentes de Guarda Judicial conforme mapeados pelo eSocial para pagamento do Benefício.

[Saiba mais](#)

Retificação de Rescisão - Geração de Encargos

Adequando o processo de Geração de encargos para considerar as Bases de INSS e FGTS (Folha e 13º Salário) cálculadas através do processo de retificação.

[Saiba mais](#)



Parecer SEI Nº 16120/20 - Cálculo Atestado

Otimizado o Código de Cálculo 445 - ATESTADO MÉDICO SEM INCIDÊNCIA EM INSS para calcular de forma automática os dias de atestado quando o funcionário tem afastamento pago pela previdência, além de calcular a diferença quando houver e lançar em evento específico associado ao Código de Cálculo 465.

[Saiba mais](#)

Cálculo de RRA

Adequado o Cálculo do RRA para atender as orientação do Layout S-1.1 do eSocial

[Saiba mais](#)





CENTRAL COLABORATIVA

Autônomos Externos

A manutenção no cadastro dos autônomos externos ficou mais dinâmica e fácil, para isso disponibilizamos a opção para excluir um cadastro já importado.

[Saiba mais](#)

Funcionários - Incluir Cliente/Fornecedor

A inclusão do Cliente/Fornecedor através de um funcionário passou a reaproveitar todos os dados já existentes no funcionário, evitando assim, trabalho manual e divergência de dados.

[Saiba mais](#)

Funcionários - Estagiários

Para evitar o preenchimento desnecessário de campos que não são utilizados no cadastro de funcionário do tipo estagiário, retiramos a obrigatoriedade de preenchimento de alguns campos do cadastro de funcionário.

[Saiba mais](#)

TOTVS FOLHA DE PAGAMENTO

Novidades da Versão 12.1.2302



[← VOLTAR ÍNDICE](#)



CENTRAL COLABORATIVA

Funções de Fórmula: MEDREMBASE MEDREMBASEDATA

Disponibilizadas as duas funções de fórmulas que poderão ser utilizadas pelos usuários sem a necessidade de customizar fórmulas por consulta SQL, proporcionando mais eficiência e assertividade nos valores calculados para Remuneração da Base do Professor.

[Saiba mais](#)

Ficha Financeira - Limite Campo Hora

Foi evoluído o campo Hora de todas as entradas de movimento da Folha de Pagamento para aceitar valores até 999:59 horas

[Saiba mais](#)

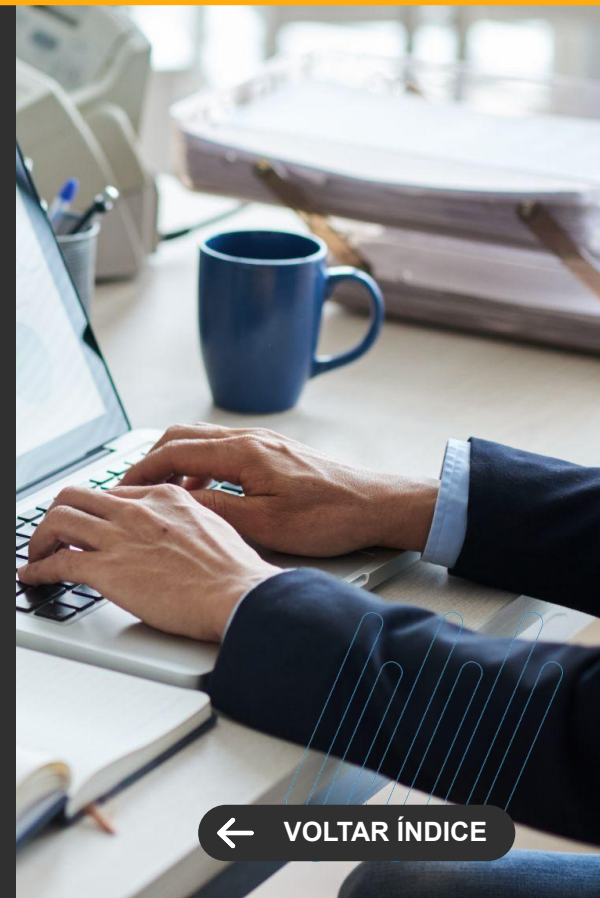
Cancelamento de Férias - Armazenamento do Líquido de Férias

Evoluído o processo de cancelamento de Férias Global para permitir armazenar o líquido de Férias conforme parametrização informada pelo usuário.

[Saiba mais](#)

TOTVS FOLHA DE PAGAMENTO

Novidades da Versão 12.1.2302



[← VOLTAR ÍNDICE](#)



CENTRAL COLABORATIVA

Relatórios de Funcionários - Classificação do tipo de Rua

Agora o endereço ficou completo, apresentando o tipo de rua nos relatórios de funcionário do book, sendo os relatórios:

FOPREL00043 - Ficha de registro de empregados.TotvsReport

FOPREL00051 - Declaração de Opção do Vale Transporte.TotvsReport.

Saiba mais

TOTVS FOLHA DE PAGAMENTO

Novidades da Versão 12.1.2302



← VOLTAR ÍNDICE



NOVA FUNCIONALIDADE

Dashboard do Ponto

Dashboard para fazer gestão das marcações dos funcionários. A implementação do painel possibilita a identificação de forma preventiva da saúde das marcações realizadas pelos funcionários e a fluidez no processo de integração do Clock-in com o Controle de Ponto.

Saiba mais

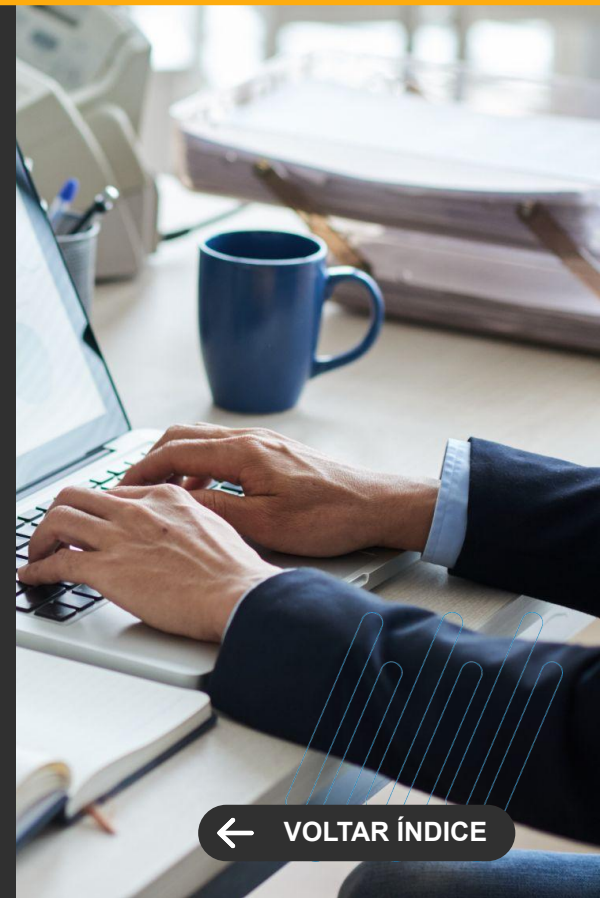
Gestão de Ponto para Demitidos

Possibilidade do Gestor fazer o fechamento do ponto para funcionários com rescisão cadastrada. Com essa funcionalidade a gestão do ponto de funcionários com rescisão cadastrada passa a ser descentralizada. Os gestores conseguem incluir batidas, abonos e realizar a aprovação da movimentação do ponto.

Saiba mais

TOTVS AUTOMAÇÃO DE PONTO

Novidades da Versão 12.1.2302



← VOLTAR ÍNDICE

Novo modelo de Espelho de Ponto

Incluído o novo relatório do espelho de ponto para atender a portaria 671.

[Saiba mais](#)

Novo Arquivo Eletrônico AEJ

Incluído o novo relatório AEJ Arquivo Eletrônico de Jornadas para atender a portaria 671 que substitui os relatórios AFDT e ACJEF

[Saiba mais](#)

Integração com Suricato para atender a Portaria 671

Ajustada a integração com o Suricato da importação de batidas para atender a portaria 671. O sistema passa a reconhecer os funcionários também pelo CPF.

[Saiba mais](#)





LEGISLAÇÃO

Novo leiaute AFD

Para atender a portaria 671 foi implementado na importação de batidas a possibilidade de fazer a importação de batidas dos funcionários com o novo leiaute do AFD.

[Saiba mais](#)

TOTVS AUTOMAÇÃO DE PONTO

Novidades da Versão 12.1.2302



[← VOLTAR ÍNDICE](#)

5

SAÚDE

Novidades da versão 12.1.2302

SAÚDE

NOVA FUNCIONALIDADE

Transcrição da Prescrição

Alguns clientes não utilizam prescrições eletrônicas no prontuário eletrônico em todas as suas unidades. Dessa forma, é necessário um módulo para que esses clientes consigam continuar utilizando o sistema. Será um módulo para transcrição de prescrições manuais para o sistema, pela própria farmácia.

Saiba mais

Controle de IRAS - Novo campo na importação de Internação / Alta

Possibilidade de importar o código / identificador da internação do paciente através do campo ATENDIMENTO da rotina de importação de Internação e Alta.

Saiba mais

Controle de IRAS - Análise de Antibióticos

Implementação de um painel para acompanhamento de Antibióticos utilizados pelo paciente (antibióticos dispensados) de acordo com o sítio de infecção, possibilitando analisar as culturas associadas e fatores relacionados às infecções, uso de antibióticos previos, tempo de tratamento, se o antibiótico está de acordo com o protocolo institucional e sugerir intervenções além da possibilidade de definir data para revisão.

Saiba mais

SAÚDE, HOSPITAIS E CLÍNICAS

Novidades da Versão 12.1.2302

← VOLTAR ÍNDICE

SAÚDE

NOVA FUNCIONALIDADE

Controle de IRAS - Fatores de Infecção

Possibilidade de definir fatores para uma determinada infecção de acordo com o sítio primário da mesma.

Saiba mais

Agenda Inteligente

Possibilidade de, no momento de realizar o agendamento de consultas e exames, no assistente de agendamento, o sistema identificar os horários e unidades onde os horários estão mais próximos considerando o tempo de execução e utilizando os horários necessários para sua execução.

Saiba mais

Pré-Autorização de Exames no Agendamento

Possibilidade de controlar as autorizações do convênio necessárias para os exames a partir do momento do agendamento, com possibilidade de confirmação ou remarcação de acordo com o status da autorização.

Vínculo do Orçamento ao Agendamento

Possibilidade de buscar um orçamento a partir de um agendamento para evitar retrabalho nos itens orçados e possibilitar o controle dos itens que já foram agendados ou não de um determinado orçamento.

SAÚDE, HOSPITAIS E CLÍNICAS

Novidades da Versão 12.1.2302

← VOLTAR ÍNDICE

SAÚDE

NOVA FUNCIONALIDADE

Central de Laudos WEB

Implementação de processos de calculador de fórmulas, assinatura de laudos em lote, fila de laudagem do médico (direcionador), cálculos matemáticos de forma automática e pesquisa em tabela de obstetrícia no momento de realizar a laudagem.

Sinônimo de Exames

Possibilidade de cadastrar nomes alternativos para cada exame (sinônimos) e utilizá-los nas pesquisas do pedido, agendamento e prontuário eletrônico.

[Saiba mais](#)

Estruturação do Preparo/Instruções

Possibilidade do próprio usuário estruturar as instruções de preparo dos exames enviados para os pacientes após o agendamento por e-mail.

[Saiba mais](#)

Fila de Atendimento de Exames

Possibilidade de controlar as filas de atendimento por exame a ser executado. Hoje somente é possível por atendimento.

SAÚDE, HOSPITAIS E CLÍNICAS

Novidades da Versão 12.1.2302

[← VOLTAR ÍNDICE](#)

SAÚDE

NOVA FUNCIONALIDADE

PEP - Visualização por Especialidade

Restrição de visualização de dados do prontuário por especialidade.

Saiba mais

PEP - Prescrição Avulsa

Possibilidade de realizar prescrição de forma avulsa no prontuário eletrônico, pelos profissionais de saúde, sem que esta tenha vínculo com a prescrição médica atual e não entre nas regras de ciclo da mesma.

PEP - Plano Terapêutico Multiprofissional

Possibilitar aos profissionais de saúde a elaboração, acompanhamento e encerramento do plano terapêutico do paciente, onde este tem o objetivo de estipular metas a serem alcançadas no tratamento do paciente, possibilitando o acompanhamento de toda uma equipe multidisciplinar.

Plano Terapêutico

Painel de Plano Terapêutico

SAÚDE, HOSPITAIS E CLÍNICAS

Novidades da Versão 12.1.2302

← VOLTAR ÍNDICE

SAÚDE

NOVA FUNCIONALIDADE

PEP - Assinatura Digital por Unidade de Atendimento

Possibilidade de habilitar o recurso de assinatura digital por unidade de atendimento onde, uma vez habilitado o parâmetro na unidade, será solicitado PIN para assinar os documentos.

Saiba mais

Faturamento por Pacote

Possibilidade de faturamento para convênios por composição de pacotes ou diária global.

Saiba mais

Mudança de Categoria

Ao realizar o processo de mudança de categoria (mudança de convênio / plano) do atendimento do paciente, as ocorrências encontradas neste processo serão enviada para para a rotina de controle de pendências da conta e com isso o processo de mudança de categoria não terá impacto em sua execução e suas pendências serão registradas para futuros ajustes da equipe responsável.

SAÚDE, HOSPITAIS E CLÍNICAS

Novidades da Versão 12.1.2302

← VOLTAR ÍNDICE

SAÚDE

MELHORIA DE EXPERIÊNCIA DO USUÁRIO

Conversão das Unidades de Medidas

Melhorias de usabilidade funcional nos processos farmacêuticos no contexto de unidades de medidas dos produtos considerando seus contextos (Prescrição – Médico, Dispensação/Controle – Farmácia e Faturamento).

Saiba mais

Pedido de Exames Simplificado

Melhorias de usabilidade na tela de pedido de exames, possibilitando a busca e inserção de exames de forma rápida e utilizando o Mnemônico quando possuir.

PEP - Melhorias Funcionais/ Usabilidade

Melhorias de usabilidade no fluxo de trabalho da prescrição médica nas telas de insulina, soros e componentes, alertas de medicamentos e em outras rotinas do prontuário eletrônico como solicitação de parecer, pesquisa de pacientes, dispositivos e equipamentos, evolução médica, prescrição e controles de enfermagem.

Insulinas

Parecer de Especialista

Unidade de Atendimento

Prescrição de Enfermagem PEP RM

Controles de Enfermagem

SAÚDE, HOSPITAIS E CLÍNICAS

Novidades da Versão 12.1.2302

← VOLTAR ÍNDICE

SAÚDE

MELHORIA DE EXPERIÊNCIA DO USUÁRIO

Gestão de Glosas

Implementação de um novo módulo para gerenciar as glosas manuais devolvidas pelo convênio, tanto no âmbito do registro das glosas quanto no recursos de glosas.

[Saiba mais](#)

SAÚDE, HOSPITAIS E CLÍNICAS

Novidades da Versão 12.1.2302

[← VOLTAR ÍNDICE](#)

SAÚDE

LEGISLAÇÃO

TISS 4.01.00

Implementação da nova versão da TISS 4.01.00 disponibilizada pela ANS.

SAÚDE, HOSPITAIS E CLÍNICAS

Novidades da Versão 12.1.2302

← VOLTAR ÍNDICE

SAÚDE

GANHO DE PERFORMANCE

Folha de Produção de Prestadores

Evoluída a rotina de folha de produção de prestadores para a tecnologia Framework .Net com possibilidade de utilização na nova MDI.

SAÚDE, HOSPITAIS E CLÍNICAS

Novidades da Versão 12.1.2302

← VOLTAR ÍNDICE

6

TAE

Novidades da versão 12.1.2302





NOVA FUNCIONALIDADE

Assinatura Simplificada

Dê mais agilidade e flexibilidade ao processo de assinatura eletrônica. Agora, o TOTVS Assinatura Eletrônica conta com a Assinatura Simplificada. Com ela, o signatário não precisa estar cadastrado no sistema para assinar um documento.

O processo é 100% seguro e a autenticação é feita por meio de um código, enviado por e-mail. Basta digitar o código e assinar o documento em dois cliques. E é você que escolhe quais documentos podem ou não ser assinados no processo simplificado. A assinatura fica atrelada ao e-mail do signatário, facilitando a gestão dos documentos.

How To

Agenda de Contatos (Escolha de destinatários)

Agilize a configuração de documentos no TOTVS Assinatura Eletrônica. Agora, na opção de Assinatura Simplificada, o sistema permite salvar a configuração do destinatário cadastrando dados como documento de identificação, papel do signatário, tipo de autorização, etc., na Agenda de Contatos. Com isso, buscando os destinatários através da Agenda de Contatos, você não precisa repetir os dados ao realizar assinaturas que são recorrentes, simplificando a rotina de envio dos documentos.

How To

TOTVS ASSINATURA ELETRÔNICA

Novidades da Versão 12.1.2302

← VOLTAR ÍNDICE



NOVA FUNCIONALIDADE

Pasta Compartilhada

Agora, você pode compartilhar pastas do TOTVS Assinatura Eletrônica com os contatos de sua agenda. Basta registrar os contatos dos usuários na agenda do sistema e fazer o compartilhamento de suas pastas com os mesmos.

Desse modo, o usuário convidado poderá visualizar e imprimir os documentos de pastas compartilhadas com ele, facilitando a rotina de gestão, permitindo que outros setores ou profissionais da sua empresa ou de parceiros consultem os documentos rapidamente.

Saiba mais

Papel na Assinatura

Dê ainda mais segurança às assinaturas em seus documentos. O TOTVS Assinatura Eletrônica permite incluir o papel do signatário na assinatura do documento. Assim, você identifica o papel que a pessoa exerceu na assinatura (Locador, Locatário, Avalista, Fiador, Testemunha, Homologador etc.).

O papel do signatário no documento é exibido no ato da assinatura eletrônica e no Protocolo de Assinatura no documento assinado.

Saiba mais (Adicionando novos destinatários)

TOTVS ASSINATURA ELETRÔNICA

Novidades da Versão 12.1.2302



← VOLTAR ÍNDICE



7

CROSS



Novidades da versão 12.1.2302

CROSS

NOVA FUNCIONALIDADE

Leitura de E-mails

Autenticação OAuth 2.0 para Servidor Microsoft Exchange - Foi disponibilizado no cadastro do grupo de e-mail, o tipo de autenticação OAuth 2.0, para o servidor de e-mails Microsoft Exchange, que deixou de aceitar a autenticação básica.

[Saiba mais](#)

TOTVS APROVAÇÕES E ATENDIMENTO

Novidades da Versão 12.1.2302

[← VOLTAR ÍNDICE](#)

CROSS

CENTRAL COLABORATIVA

Leitura de E-mails

Protocolo IMAP para Leitura de e-mails -O serviço de gerar atendimentos através de grupo de e-mail traz, a partir dessa versão, a opção de protocolo IMAP para leitura de e-mail.

[Saiba mais](#)

TOTVS APROVAÇÕES E ATENDIMENTO

Novidades da Versão 12.1.2302

[← VOLTAR ÍNDICE](#)



8

FRAMEWORK

Novidades da versão 12.1.2302

FRAMEWORK

NOVA FUNCIONALIDADE

Integração do RM com TReports

O TReports ainda não está integrado às rotinas de produto da Linha RM, porém já é possível ter uma experiência de criação de relatórios, com autenticação integrada, extraindo dados do RM e geração diretamente pela ferramenta, que funciona pelo navegador de internet e pode ser acessada de qualquer lugar, sem necessidade de abrir o RM.

[Saiba mais](#)

Utilizando Consultas SQL como fontes de dados (Objetos de Negócio) para o TReports

Com a integração do RM com TReports, agora é possível configurar as Consultas SQL como fontes de dados, conhecido como Objeto de negócio no TReports, para criação de relatórios, tabelas dinâmicas e visões de dados.

[Saiba mais](#)

Integração do RM com chatbot TOTVS, Carolina, contextualizada por módulo

Agora é possível interagir com a Carolina (chatbot TOTVS) por dentro da MDI RM, sem necessidade de informar dados adicionais como o módulo em questão.

[Saiba mais](#)

FRAMEWORK

Novidades da Versão 12.1.2302

[← VOLTAR ÍNDICE](#)

FRAMEWORK

MELHORIA DE EXPERIÊNCIA DO USUÁRIO

Envio de documentos agrupados por envelope para o TOTVS Assinatura Eletrônica

A integração do RM com o TAE agora permite enviar documentos agrupados em um único envelope para assinatura.

Saiba mais

Aumento da capacidade de descrição dos campos complementares

Atendendo a demanda de alguns clientes, aumentamos o tamanho da descrição dos campos complementares

Importação de vários objetos gerenciais de uma só vez

Agora é possível realizar o download de vários objetos gerenciais pelo TOTVS Compartilhamento de uma só vez, sem necessidade de escolher objetos de versão compatível. O próprio RM irá ignorar objetos que, por algum motivo, não podem ser importados na base do cliente e realizará a importação dos demais.

Saiba mais

FRAMEWORK

Novidades da Versão 12.1.2302

← VOLTAR ÍNDICE

FRAMEWORK

SEGURANÇA

Protocolo seguro para integração LDAP (LDAPS)

Agora é possível utilizar protocolo seguro para integrações com Active Directory, utilizando LDAPS

Saiba mais

TOTVS APROVAÇÕES E ATENDIMENTO

Novidades da Versão 12.1.2302

← VOLTAR ÍNDICE



PESQUISA

86



**E aí, gostou do novo modelo de
apresentação das **Novidades da Release**?!**

Sua resposta é muito importante para nós!

Clique aqui e deixe sua opinião

