

Prezado Cliente,

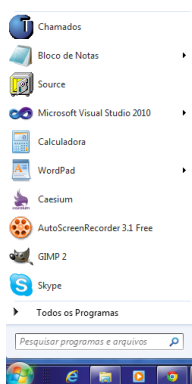
Para facilitar o entendimento de sua solicitação pela equipe de atendimento TOTVS, a mesma solicita o envio dos procedimentos executados passo a passo e, para simplificar a geração destas informações sugerimos o uso do “**Gravador Vídeo**”.

Importante : **O gravador somente registra telas e operações. É necessário descrever com detalhes o motivo do chamado, o resultado obtido e o resultado esperado.**

Ferramenta disponível para download em: <http://sourceforge.net/projects/camstudio/files/stable/>

Para utilizar o **Gravador de Vídeo** siga as orientações abaixo após a sua instalação:

- 1) Clicar no botão **Iniciar**(símbolo do Windows na lateral esquerda da tela).



- 2) Digitar a palavra **Camstudio-Recorder** “no Windows 7” ou acessar a instalação do programa nos demais sistemas operacionais e executar o mesmo.
- 3) Será apresentada a tela abaixo:



4) Você pode alternar a gravação entre os formatos AVI e SWF apenas clicando no botão **Toggle mode to**

record AVI/SWF  .

5) Abrir o produto na tela que deseja demonstrar o problema e clicar no botão **Record Video from the**

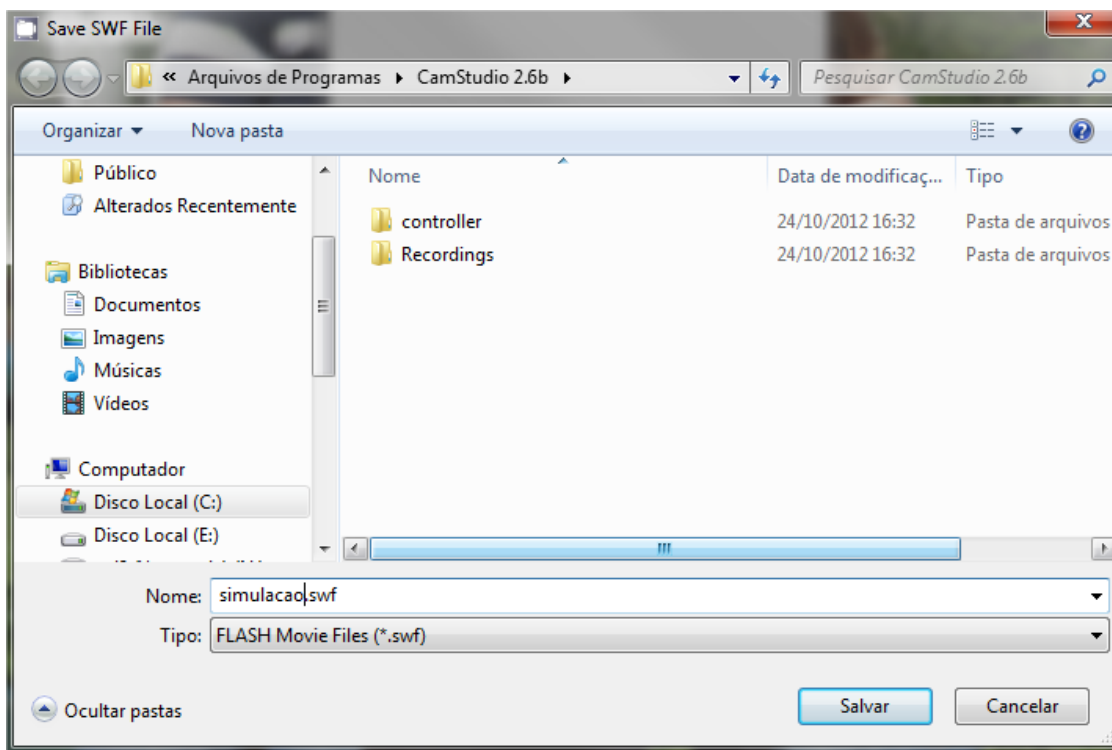
Screen  no CamStudio para iniciar a gravação.

6) Ao finalizar a demonstração do problema, pressione a o botão **Stop recording video from the Screen.**



6.1 - Caso esteja utilizando a gravação para SWF:

Será aberto a janela de seleção de diretório do Windows para que você escolha onde deseja salvar o vídeo:



6.2 - Caso esteja utilizando a gravação para AVI:

Será aberto o visualizador de video padrão do sistema operacional, sendo necessário buscar o video no diretório temporário do mesmo ou configurar no CamStudio um diretório para gravação do mesmo. Esta configuração pode ser feita clicando no meu **Options** → **Program Option** → **Directory for Recording** → **Use user specified directory...**

Procedimento concluído!

Envie o arquivo pelo Portal do Cliente, de forma padrão, como são enviados todos os anexos solicitados pelo suporte TOTVS.