

Integração Totvs Educacional x TOTVS LMS

Produto	:	Totvs Educacional x LMS (Learning Management System)
Processo	:	Alteração
Subprocesso	:	<i>Alteração dos parâmetros da Integração</i>
Data da publicação	:	20/09/13

Este documento tem como objetivo de orientar a configuração dos parâmetros da integração no TOTVS Educacional. O cadastro deve ser disponibilizado no sistema TOTVS LMS, que ira receber estes dados através da integração TOTVS Educacional x TOTVS LMS.

DESENVOLVIMENTO/PROCEDIMENTO

Atenção

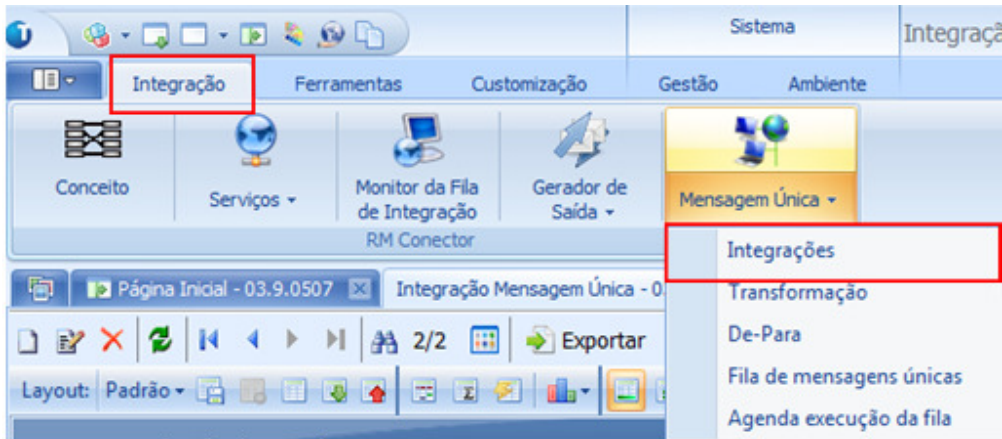
Pré-Condições

- ✓ Realizar a instalação do TOTVS LMS.
- ✓ Realizar a instalação da integração TOTVS Educacional x TOTVS LMS no módulo de integração do RM.
- ✓ A integração deve estar ativa.
- ✓ Configurar Webservice.

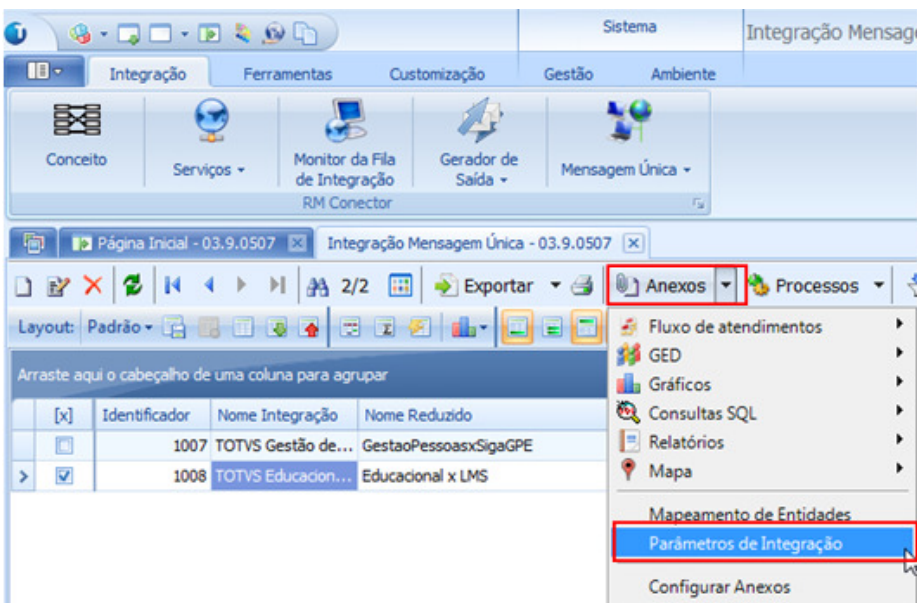
Passo 1 – Acesse : RM | Módulo Integração | Menu Integração



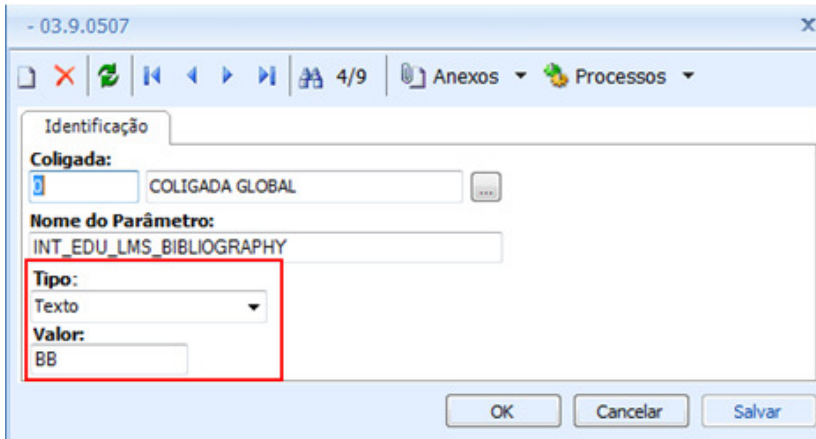
Passo 2 – Acesse : Integração | Mensagem Única | Integrações.



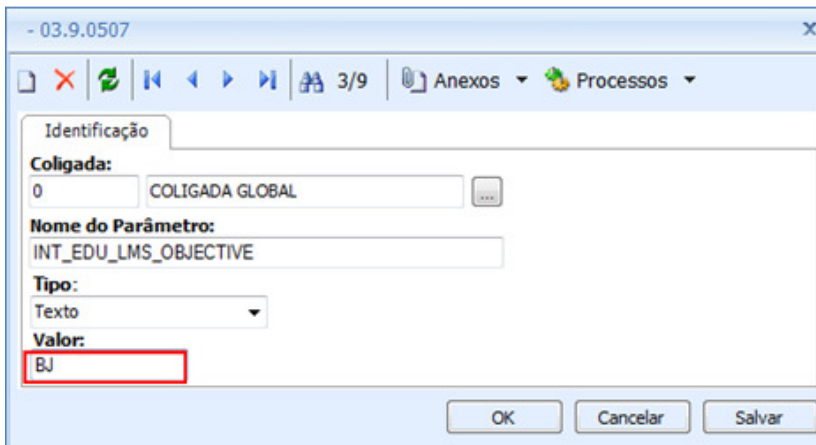
Passo 3 – Selecione a integração e acesse: Anexos | Parâmetros.



Passo 4 – Na tela de parâmetros selecione um parâmetro e altere conforme desejado depois clique em salvar.

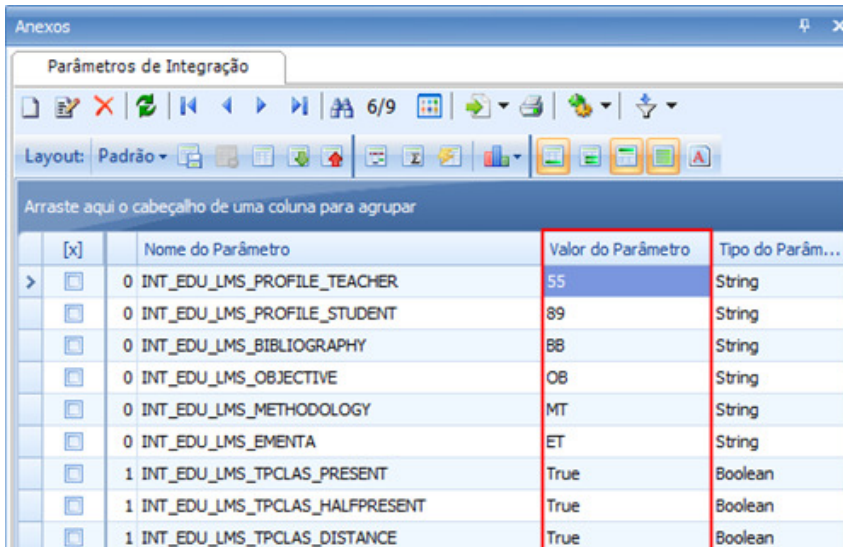


O valor do parâmetro foi alterado



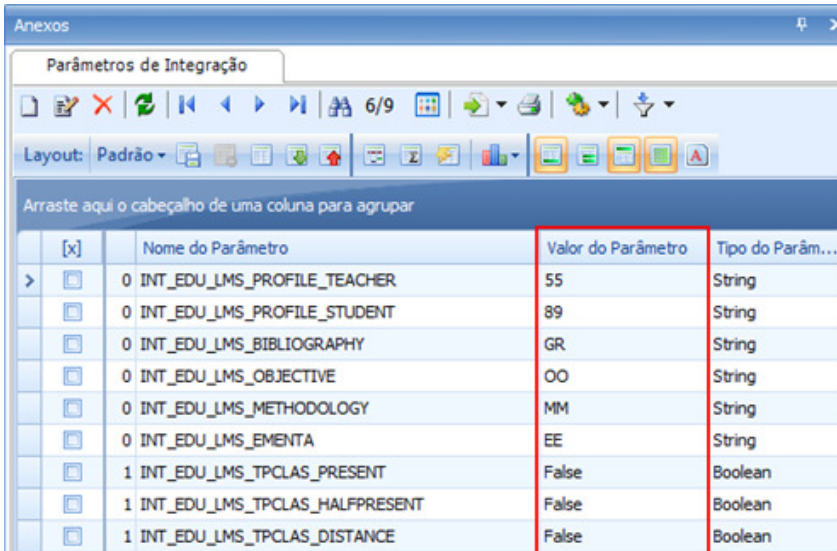
Abaixo segue imagem dos paparametros.

-Parametros sem alteração



[x]	Nome do Parâmetro	Valor do Parâmetro	Tipo do Parâm...
>	0 INT_EDU_LMS_PROFILE_TEACHER	55	String
	0 INT_EDU_LMS_PROFILE_STUDENT	89	String
	0 INT_EDU_LMS_BIBLIOGRAPHY	BB	String
	0 INT_EDU_LMS_OBJECTIVE	OB	String
	0 INT_EDU_LMS_METHODODOLOGY	MT	String
	0 INT_EDU_LMS_EMENTA	ET	String
	1 INT_EDU_LMS_TPCLAS_PRESENT	True	Boolean
	1 INT_EDU_LMS_TPCLAS_HALFPRESENT	True	Boolean
	1 INT_EDU_LMS_TPCLAS_DISTANCE	True	Boolean

- Parametros alterados



[x]	Nome do Parâmetro	Valor do Parâmetro	Tipo do Parâm...
>	0 INT_EDU_LMS_PROFILE_TEACHER	55	String
	0 INT_EDU_LMS_PROFILE_STUDENT	89	String
	0 INT_EDU_LMS_BIBLIOGRAPHY	GR	String
	0 INT_EDU_LMS_OBJECTIVE	OO	String
	0 INT_EDU_LMS_METHODODOLOGY	MM	String
	0 INT_EDU_LMS_EMENTA	EE	String
	1 INT_EDU_LMS_TPCLAS_PRESENT	False	Boolean
	1 INT_EDU_LMS_TPCLAS_HALFPRESENT	False	Boolean
	1 INT_EDU_LMS_TPCLAS_DISTANCE	False	Boolean

INFORMAÇÕES ADICIONAIS

OBS: Lista dos parâmetros da integração com o LMS:

Descrição	Coligada	Nome do parâmetro	Tipo	Valor
Perfil de usuário do aluno no LMS	0 – Coligada Global	INT_EDU_LMS_PROFILE_STUDENT	Texto	Valor do código do perfil do aluno no LMS
Perfil de usuário do professor no LMS	0 – Coligada Global	INT_EDU_LMS_PROFILE_TEACHER	Texto	Valor do código do perfil do professor no LMS
Ementa	0 – Coligada Global	INT_EDU_LMS_EMENTA	Texto	Código do complemento do Educacional
Metodologia	0 – Coligada Global	INT_EDU_LMS_METHODODOLOGY	Texto	Código do complemento do Educacional
Objetivo	0 – Coligada Global	INT_EDU_LMS_OBJECTIVE	Texto	Código do complemento do Educacional
Bibliografia	0 – Coligada Global	INT_EDU_LMS_BIBLIOGRAPHY	Texto	Código do complemento do

				Educacional
Turma à distância	Qualquer coligada	INT_EDU_LMS_TPCLAS_DISTANCE	Booleana	Este tipo de turma será enviado para o LMS (Sim ou Não)
Turma semipresencial	Qualquer coligada	INT_EDU_LMS_TPCLAS_HALFPRESENT	Booleana	Este tipo de turma será enviado para o LMS (Sim ou Não)
Presencial	Qualquer coligada	INT_EDU_LMS_TPCLAS_PRESENT	Booleana	Este tipo de turma será enviado para o LMS (Sim ou Não)

Parâmetros:

- Aluno

O parâmetro *INT_EDU_LMS_PROFILE_STUDENT* irá receber o código do perfil de segurança de alunos do LMS.

- Professor

O parâmetro *INT_EDU_LMS_PROFILE_TEACHER* irá receber o código do perfil de segurança de professor do LMS.

- Complementos

Os parâmetros *INT_EDU_LMS_EMENATA*, *INT_EDU_LMS_METHODODOLOGY*, *INT_EDU_LMS_OBJECTIVE* e *INT_EDU_LMS_BIBLIOGRAPHY* irão receber os códigos dos complementos equivalentes, no Educacional, à ementa, metodologia, objetivo e bibliografia do LMS, pois seus complementos são fixos e os do RM são dinâmicos.

- Turma disciplina

Os parâmetros *INT_EDU_LMS_TPCLAS_DISTANCE*, *INT_EDU_LMS_TPCLAS_HALFPRESENT* e *INT_EDU_LMS_TPCLAS_PRESENT* se referem ao tipo de turma que será cadastrado para a turma/disciplina. O parâmetro será utilizado para restringir o envio de turmas/disciplinas para integração e será utilizado somente pelo Educacional.

Obs.: O cadastro desses parâmetros não gerará mensagem para a integração com o LMS.