

- Home
- Específicos
- Flex
- Getting Started
- Java
- Processo Datasul
- Progress
- Tools
- Trilhas
- User
- Page Operations
- Browse Space

SDK - Software Development Kit - v.1.0

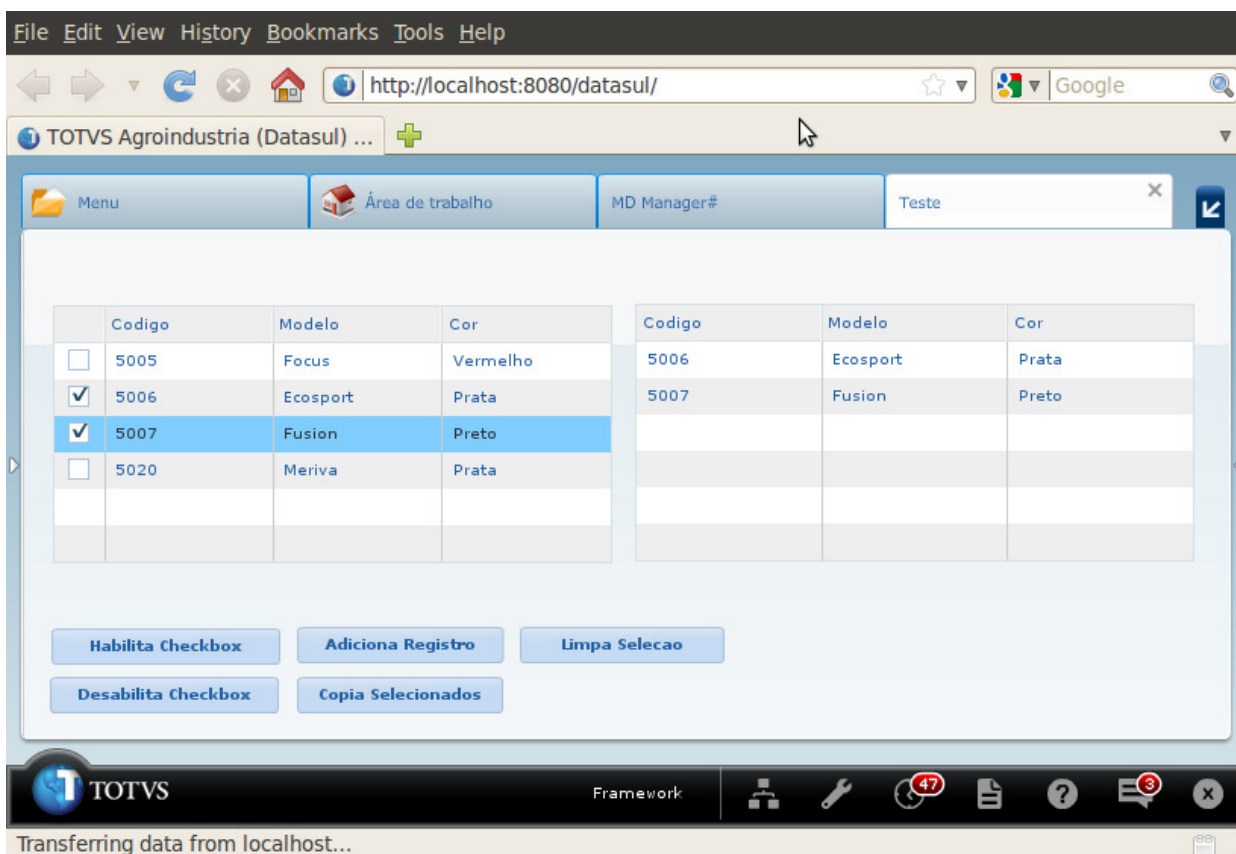
## Como utilizar coluna de CheckBox em um Grid de tela FreeForm?

Added by [Claudio Montenegro](#), last edited by [Claudio Montenegro](#) on Jun 18, 2010 ([view change](#))  
Labels  
(None)

Em um grid de uma tela FreeForm é possível habilitar e interagir com uma coluna de CheckBox.

Veja no exemplo a seguir como habilitar/desabilitar e obter os registros selecionados em uma coluna CheckBox via ABLScript:

A imagem abaixo mostra a tela utilizada como exemplo:



A seguir mostramos os códigos dos diversos eventos desse exemplo:

**Canvas.creationComplete** - Define uma TEMP-TABLE e popula o primeiro grid da tela (grd):

```

DEFINE VARIABLE grd AS WIDGET-HANDLE.
DEFINE VARIABLE codigo AS INTEGER INITIAL 5005.

DEFINE TEMP-TABLE tt
  FIELD codigo AS INTEGER LABEL "Codigo"
  FIELD modelo AS CHARACTER LABEL "Modelo"
  FIELD cor AS CHARACTER LABEL "Cor".

CREATE tt.
tt.codigo = codigo.
tt.modelo = "Focus".
tt.cor = "Vermelho".
codigo = codigo + 1.

CREATE tt.
tt.codigo = codigo.
tt.modelo = "Ecosport".
tt.cor = "Prata".
codigo = codigo + 1.

CREATE tt.
tt.codigo = codigo.
tt.modelo = "Fusion".
tt.cor = "Preto".

grd:QUERY-OPEN(tt).

```

**btoHabilita.click** - Habilita a coluna de checkbox:

```

DEFINE VARIABLE grd AS WIDGET-HANDLE.

SETPROPERTY(grd, "enableCheckBoxColumn", true).

```

**btoDesabilita.click** - Desabilita a coluna de checkbox:

```

DEFINE VARIABLE grd AS WIDGET-HANDLE.

SETPROPERTY(grd, "enableCheckBoxColumn", false).

```

**btoAdicionaRegistro.click** - Adiciona um novo registro no primeiro grid:

```

DEFINE VARIABLE grd AS WIDGET-HANDLE.

DEFINE TEMP-TABLE tt
  FIELD codigo AS INTEGER LABEL "Codigo"
  FIELD modelo AS CHARACTER LABEL "Modelo"
  FIELD cor AS CHARACTER LABEL "Cor".

tt = grd:QUERY-OPEN().

CREATE tt.
tt.codigo = 5020.
tt.modelo = "Meriva".
tt.cor = "Prata".

grd:QUERY-OPEN(tt).

```

**btoCopiaSelecionados.click** - Copia os registros selecionados do grid 1 para o grid 2:

```

DEFINE VARIABLE grd AS WIDGET-HANDLE.
DEFINE VARIABLE grd2 AS WIDGET-HANDLE.

DEFINE TEMP-TABLE tt
  FIELD codigo AS INTEGER LABEL "Codigo"
  FIELD modelo AS CHARACTER LABEL "Modelo"
  FIELD cor AS CHARACTER LABEL "Cor".

tt = GETPROPERTY(grd, "selectedItemsCheckbox").

grd2:QUERY-OPEN(tt).

```

**btoLimpaSelecao.click** - Seta para "false" todos os checkbox selecionados:

```

DEFINE VARIABLE grd AS WIDGET-HANDLE.

SETPROPERTY(grd, "clearCheckBoxSelection", "").

```

### Informações sobre este Documento

Versão	Estado	Compatibilidade	Criador	Criação	Último Revisor	Última Revisão
Z			<a href="#">Claudio Montenegro</a>	Jun 01, 2010 08:59	<a href="#">Claudio Montenegro</a>	Jun 18, 2010 16:07



Your Rating:

Results:

0 rates

[O que é RSS?](#)

[Add Comment](#)