

- Home
- Específicos
- Flex
- Getting Started
- Java
- Processo Datasul
- Progress
- Tools
- Trilhas
- User
- Page Operations
- Browse Space

SDK - Software Development Kit - v.1.0

Como configurar no CRUD, quais colunas serão exibidas no modo Detalhes

?

Added by [Fábio Hiromitsu Moriguchi](#), last edited by [Fábio Hiromitsu Moriguchi](#) on Ago 31, 2010 ([view change](#))

Labels
[incubado](#), [faq](#)

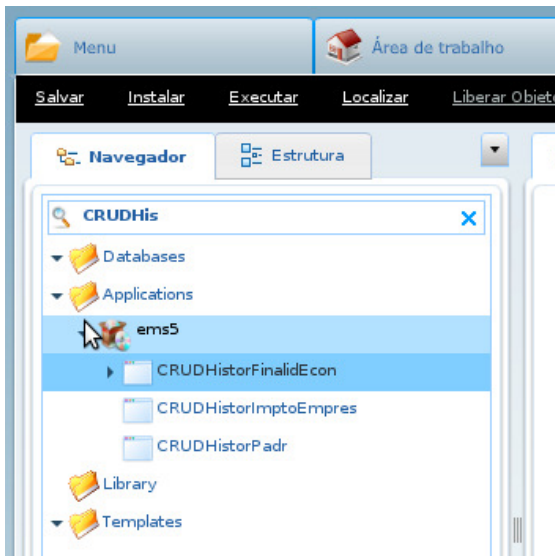
Em formulários do tipo CRUD, é possível selecionar quais colunas deverão ser exibidas ao utilizar o modo **Detalhes**.

documento incubado

A configuração deverá ser realizada, quando há necessidade de melhor exibição das informações dos registros disponíveis para detalhamento (no canto esquerdo do formulário quando acionado o modo **Detalhes**).

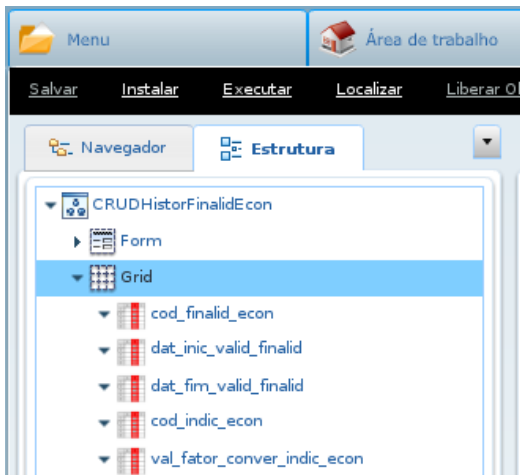
Para configuração, utilize a IDE do metadados seguindo os passos abaixo:

1. Selecione o CRUD que deseja configurar.

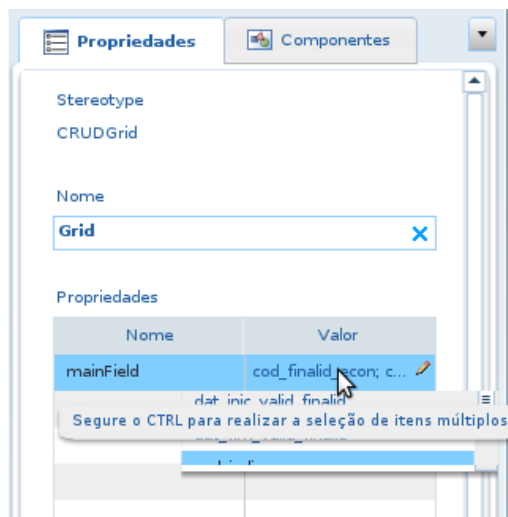
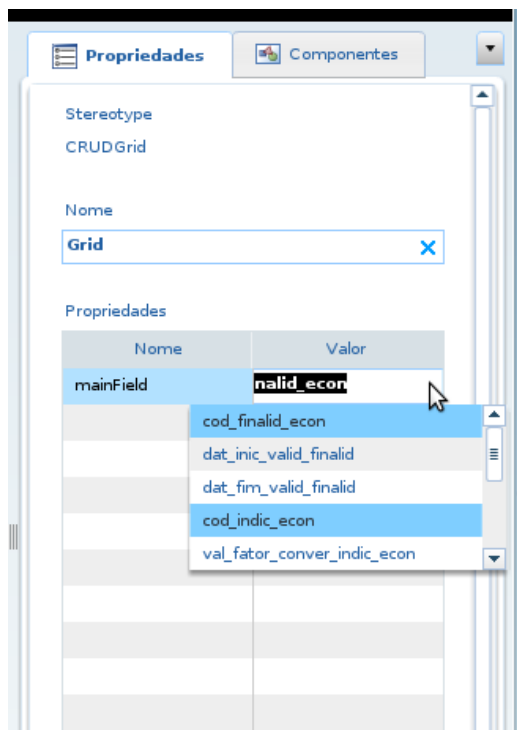


2. Clique na aba **Estrutura**.

3. Selecione o componente referente ao datagrid do CRUD (componente com o estereótipo **CRUDGrid**).



4. Na aba **Propriedades**, utilize a propriedade **mainField** para seleção dos campos que deseja exibir como coluna. Para indicar mais de um campo, pressione a tecla **Ctrl** antes da seleção dos campos.



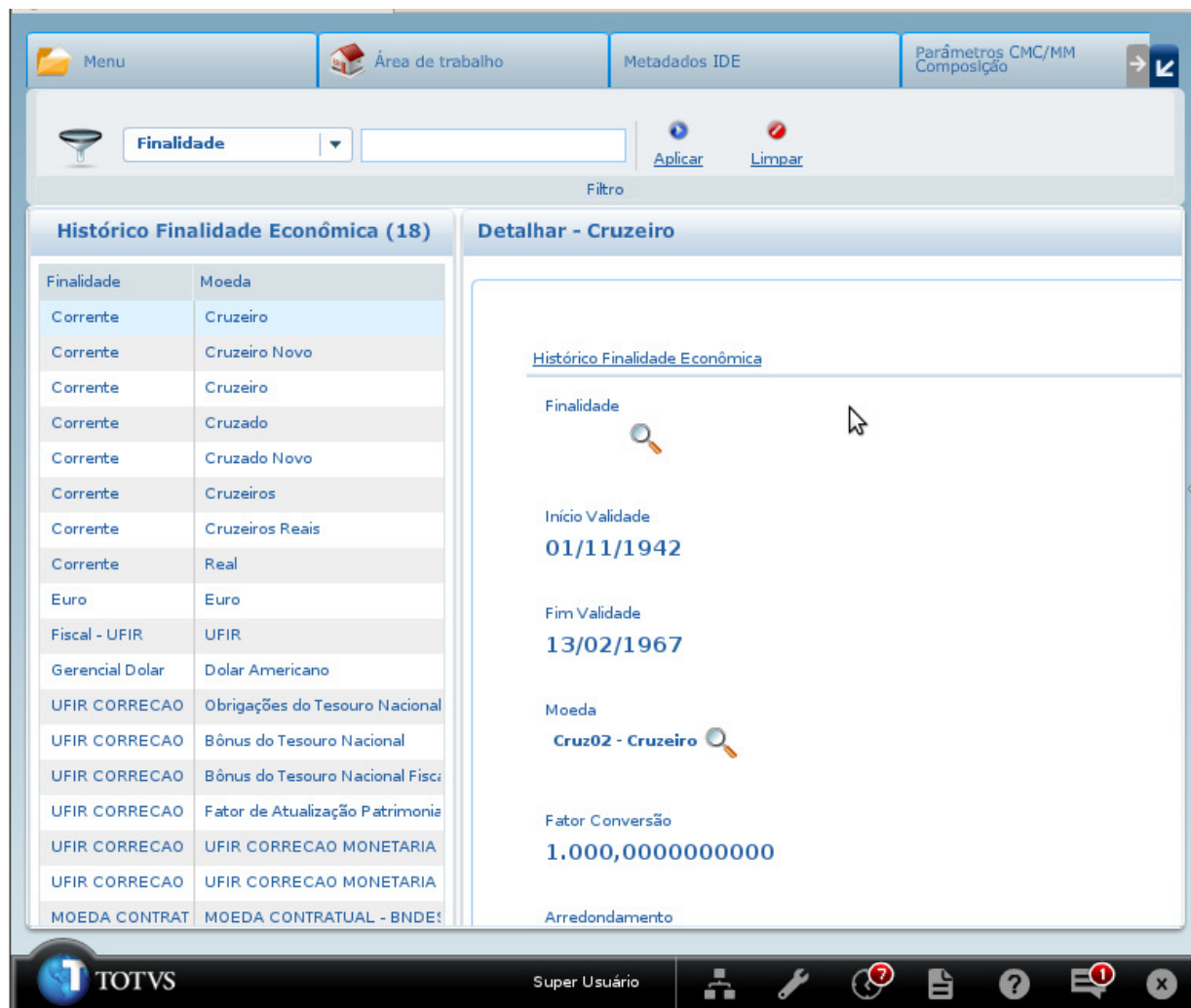
Atenção

A propriedade **mainField** é obrigatória. Você deverá indicar pelo menos um campo.

5. Salve as alterações realizadas.

Pronto ! Ao utilizar o modo **Detalhes** para o CRUD configurado, o mesmo irá exibir as colunas definidas na propriedade **mainField**. Abaixo está a exibição do CRUD configurado.

- Em modo **Detalhes**



- Em modo **Detalhes**, detalhando um **CRUD Filho**.

Menu
Área de trabalho
Metadados IDE
Parâmetros CMC/MM
Composição

Histórico Finalidade Econômica

Corrente - Cruzeiro

Histórico Finalidade Econômica(18)

Finalidade	Moeda
Corrente	Cruzeiro
Corrente	Cruzeiro Novo
Corrente	Cruzeiro
Corrente	Cruzado
Corrente	Cruzado Novo
Corrente	Cruzeiros
Corrente	Cruzeiros Reais
Corrente	Real
Euro	Euro
Fiscal - UFIR	UFIR
Gerencial Dolar	Dolar Americano
UFIR CORRECAO MONET.	Obrigações do Tesouro Na
UFIR CORRECAO MONET.	Bônus do Tesouro Naciona
UFIR CORRECAO MONET.	Bônus do Tesouro Naciona
UFIR CORRECAO MONET.	Fator de Atualização Patri
UFIR CORRECAO MONET.	UFIR CORRECAO MONET.
UFIR CORRECAO MONET.	UFIR CORRECAO MONET.

Composição da Finalidade (4)

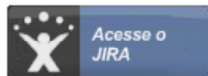
	Moeda Índice	Moeda Base	Início Validade	Fim Validade
<input type="checkbox"/>	Cruz02	Cruzeiro	01/11/1942	13/02/1967
<input type="checkbox"/>	Cruz02	Dolar Americano	01/11/1942	13/02/1967
<input type="checkbox"/>	Cruz02	Euro	01/11/1942	13/02/1967
<input type="checkbox"/>	Cruz02	Obrigações do Tes	01/10/1964	13/02/1967

Detalhar
Adicionar
Alterar
Remover
Voltar

Super Usuário

Informações sobre este Documento

Versão	Estado	Compatibilidade	Criador	Criação	Último Revisor	Última Revisão
9	incubado	11.2.0	Fábio Hiromitsu Moriguchi	Ago 31, 2010 11:07	Fábio Hiromitsu Moriguchi	Ago 31, 2010 11:39



Your Rating: Results: 0 rates

O que é RSS?

[Add Comment](#)