

# Manual de Instalação de base de dados TOTVS Série 1 Saúde (Personal Med)

---

## Sumário

Introdução.....	3
Instalação do Totvs Série 1 Saúde (Personal Med).....	4
Instalação da base de dados.....	15

## Introdução

Este manual tem como foco a instalação da base de dados enviada por nós após correção, atualização ou aproveitamento. Antes de instalar a base de dados deve-se ter o Personal Med instalado e funcionando na máquina na mesma versão que a base está, portanto primeiramente iremos mostrar como instalar o Totvs Série 1 Saúde (Personal Med ).

Antes de instalar verifique estas configurações:

Windows Vista ou inferior:

- Instalar Framework 3.5 disponível em <http://www.microsoft.com/download/en/details.aspx?id=21>

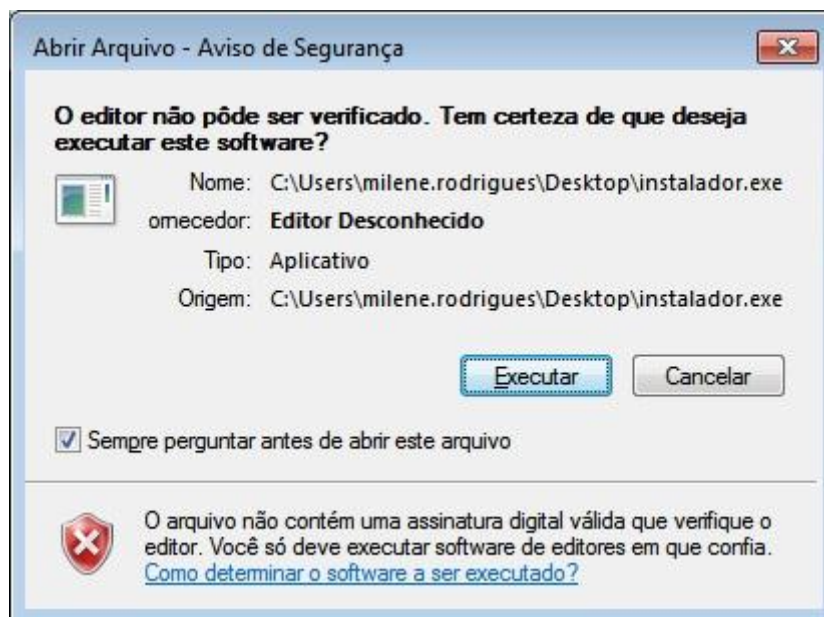
Windows Seven:

- Habilitar o Framework 3.5 pelo painel de controle;
- Desabilitar o Controle de Contas de Usuários

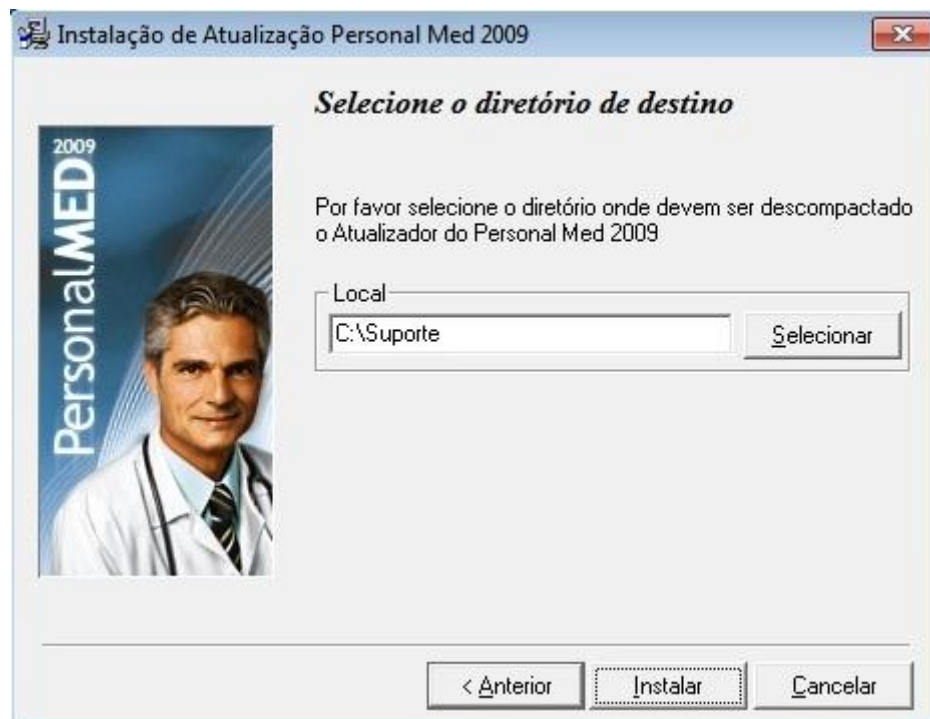
## Instalação do Totvs Série 1 Saúde (Personal Med)

Você pode fazer a instalação com o CD do programa ou com arquivo enviado por e-mail/chamado pela nossa central de atendimento a única diferença é que no CD o arquivo já está descompactado, portanto adotaremos neste manual a instalação pelo arquivo enviado para download.

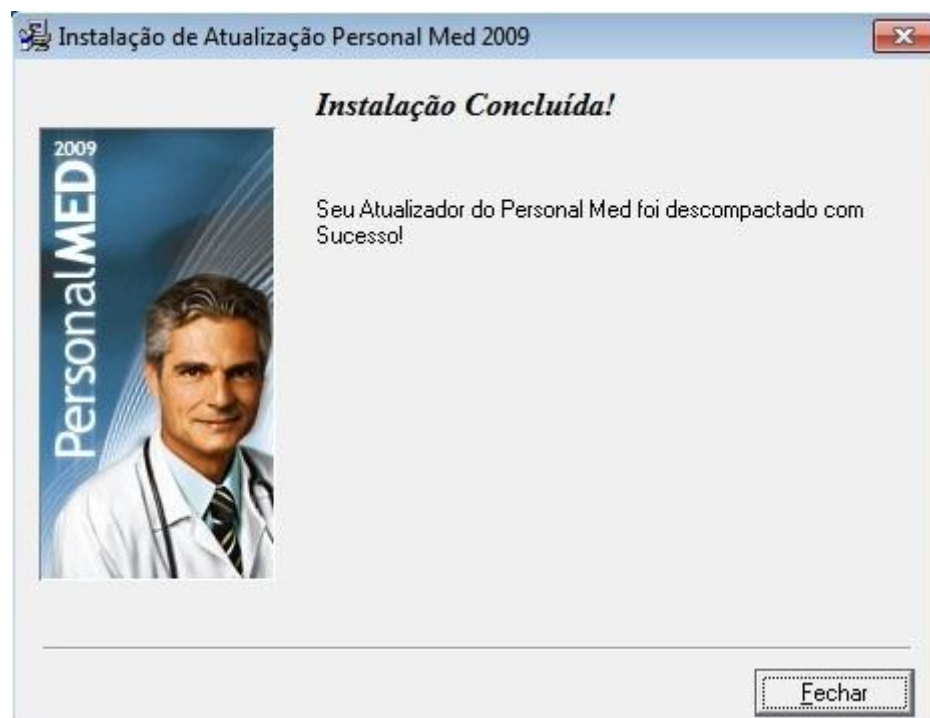
- a) Após fazer o download do arquivo instalador.exe execute o mesmo, apresentará a tela abaixo, clique no Executar;



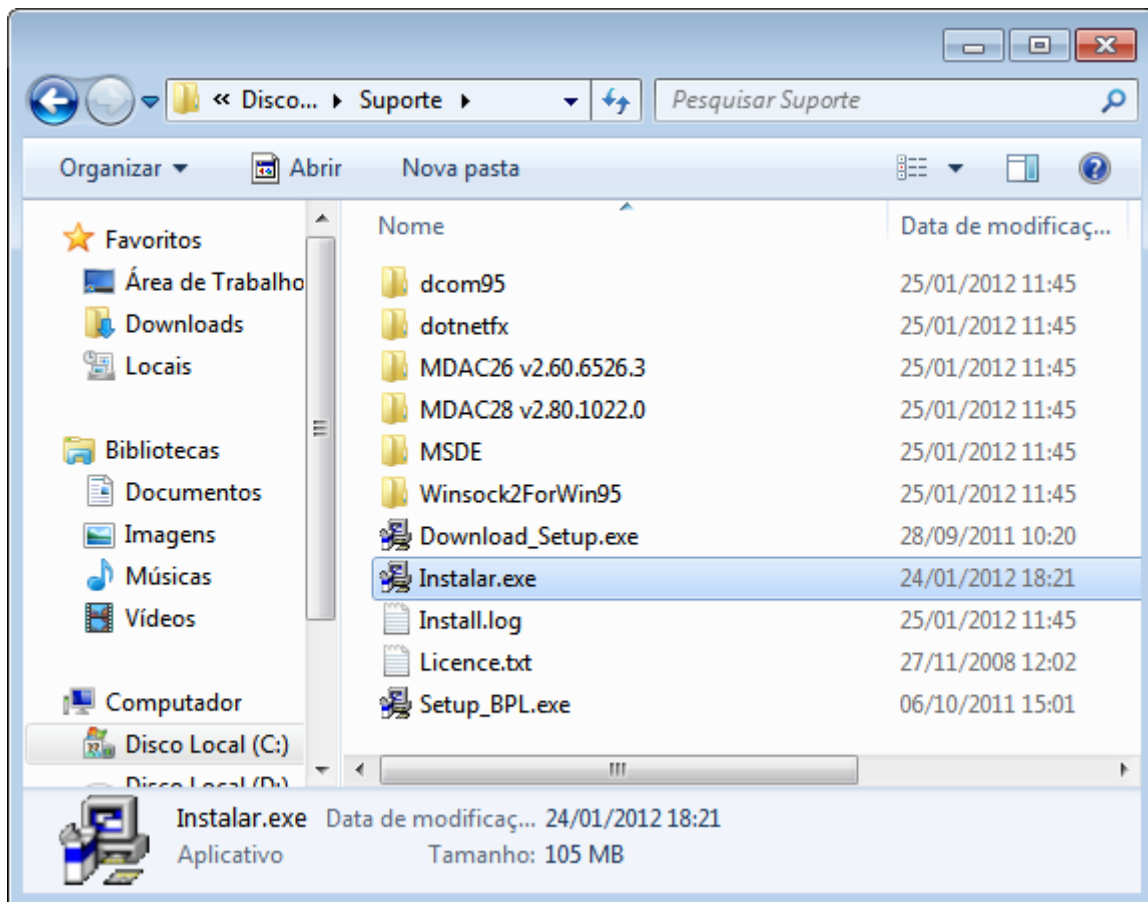
- b) Apresentará a tela abaixo, deixe o local C:\Suporte e clique no Instalar;



- c) O programa irá descompactar uma pasta Suporte no disco Local C, ao finalizar clique no fechar;



d) Depois abra Computador > Disco Local C > Suporte e execute o Instalar.exe;



e) Escolha o tipo de instalação da máquina e clique em próximo;



- g) Escolha o destino da instalação, aconselhamos deixar padrão C:\Personal Med, e clique em próximo;



- h) Nesta tela deixe a informação que já aparece (Totvs Série 1 Saúde Personal Med) e clique no próximo;



- i) Apresentará esta tela, clique no próximo para iniciar a instalação;

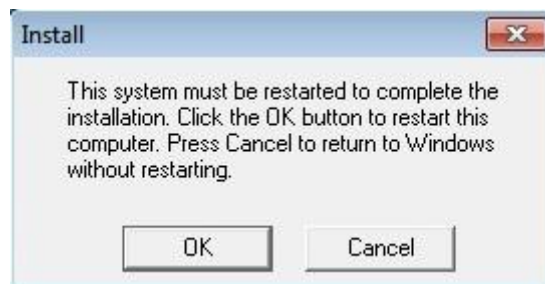


- j) Ao concluir a instalação apresentará a seguinte tela, clique no concluir;

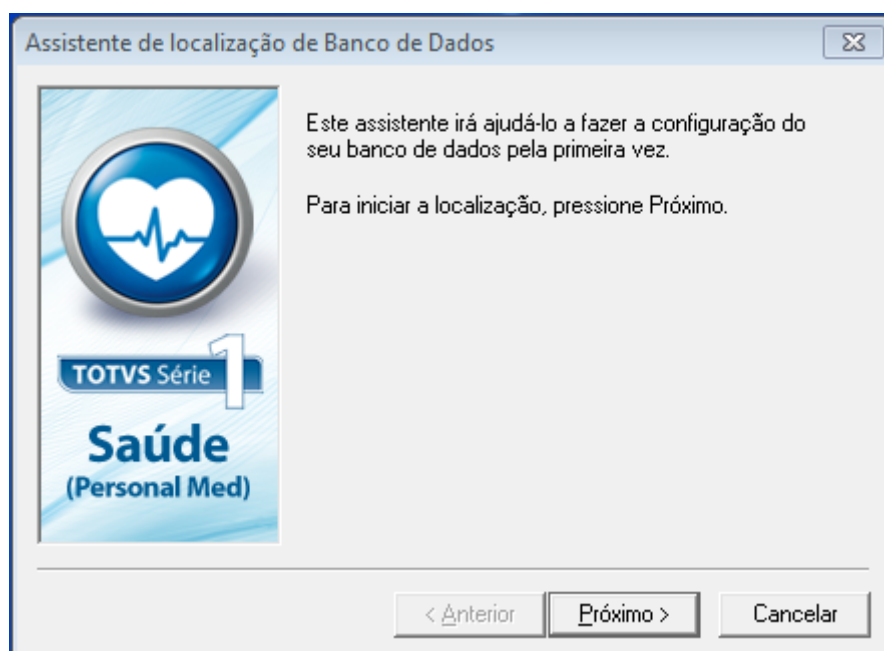




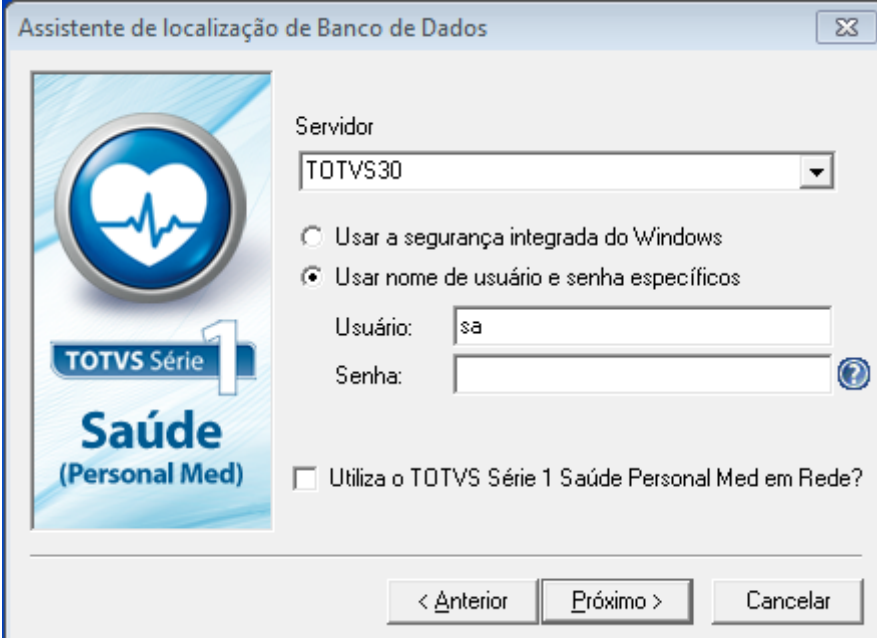
- k) Ao solicitar para reiniciar a máquina clique no Ok;



- l) Após a reinicialização do sistema, abra o ícone do Personal Med pela área de trabalho, irá apresentar o assistente de localização do banco de dados, clique em próximo;



- m) Na tela que aparecerá coloque o nome do computador servidor, o nome de usuário devere ser trocado para SA, a senha devere ficar em branco, e deixar desmarcado a opção “Utiliza o TOTVS Série 1 Saúde Personal Med em rede” e clique em próximo;



Assistente de localização de Banco de Dados



Servidor  
TOTVS30

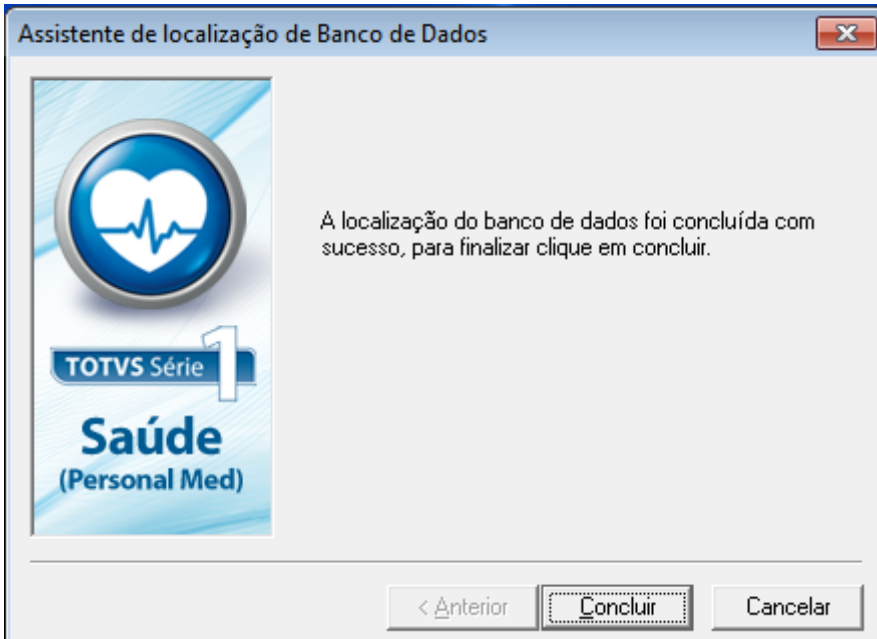
Usar a segurança integrada do Windows  
 Usar nome de usuário e senha específicos

Usuário: sa  
Senha:


Utiliza o TOTVS Série 1 Saúde Personal Med em Rede?

< Anterior   Próximo >   Cancelar

- n) Ao localizar com sucesso clique no Concluir, caso não localize verifique se o SQL está ativado e se você digitou corretamente o nome da máquina servidor;



Assistente de localização de Banco de Dados



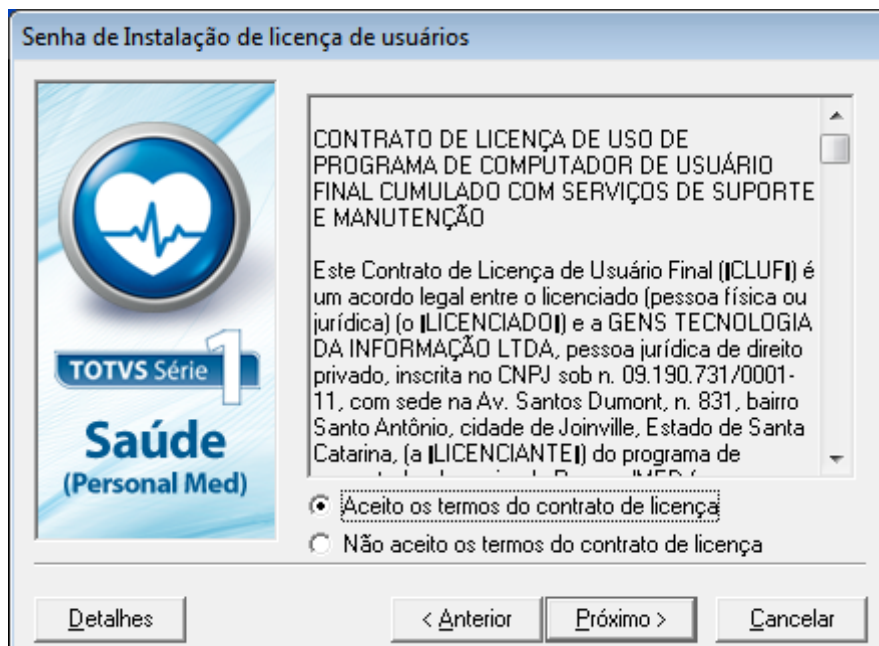
A localização do banco de dados foi concluída com sucesso, para finalizar clique em concluir.

< Anterior   Concluir   Cancelar

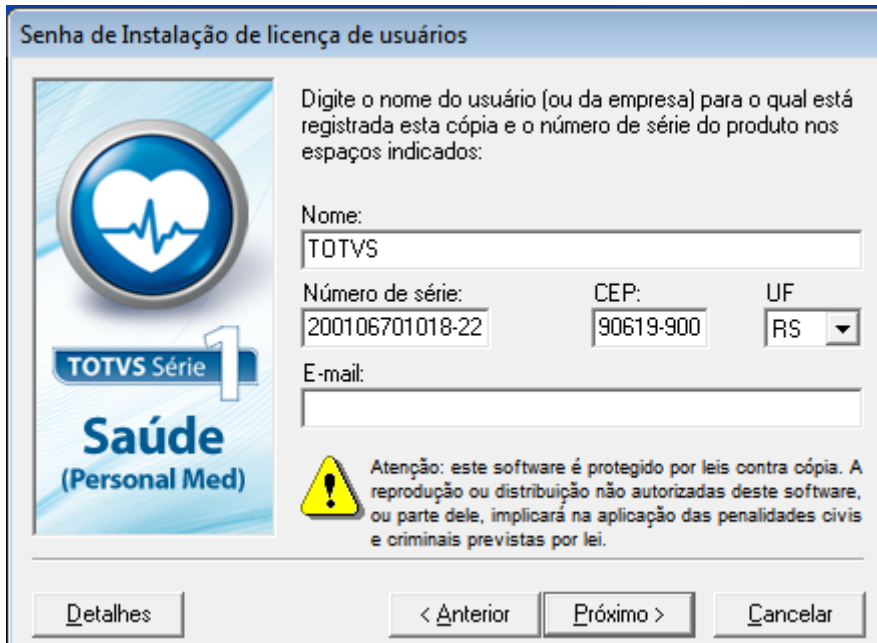
- o) Depois de localizar a base o programa solicitará a validação da base, clique em próximo;



- p) Selecione o item "Aceito os termos do contrato de licença" e clique em próximo;



- q) Preencha os dados do licenciado do programa e clique em próximo;



Senha de Instalação de licença de usuários

Digite o nome do usuário (ou da empresa) para o qual está registrada esta cópia e o número de série do produto nos espaços indicados:

Nome: TOTVS


Número de série: 200106701018-22 CEP: 90619-900 UF: RS

E-mail:

Atenção: este software é protegido por leis contra cópia. A reprodução ou distribuição não autorizadas deste software, ou parte dele, implicará na aplicação das penalidades civis e criminais previstas por lei.

Detalhes < Anterior Próximo > Cancelar

- r) Neste passo será necessário entrar em contato com a central de atendimento para gerarmos sua senha de instalação, ligue para 4003 0015 e ao falar com um atendente informe o código de instalação;



Senha de Instalação de licença de usuários

Agora, para completar a instalação do TOTVS Série 1 Saúde Personal Med, você deve ligar para a TOTVS S.A. - fone: 4003-0015 - e comunicar o código abaixo. Digite a senha recebida para continuar.

Número de Licenças Instaladas: 0

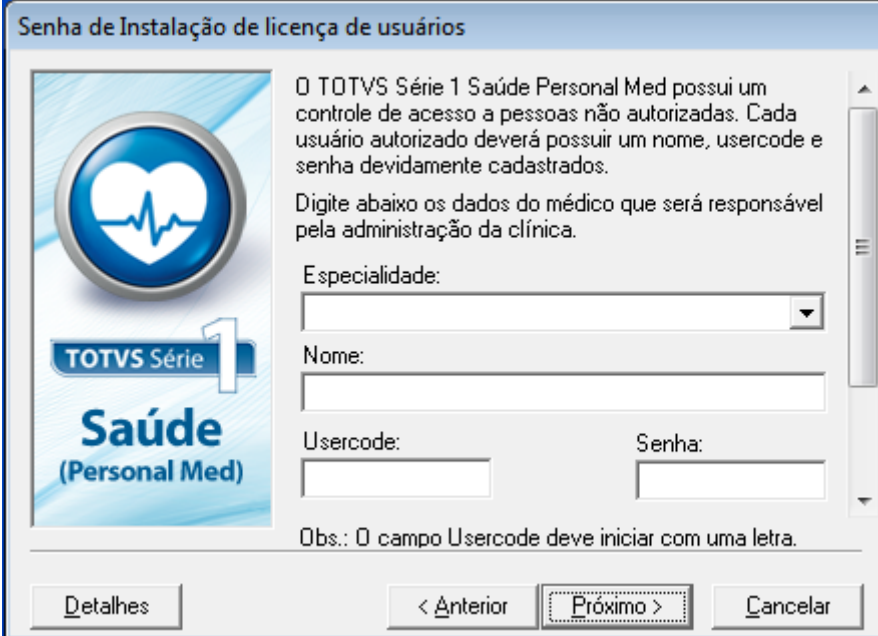
Tipo de Instalação: Inicial

Código de Instalação: 9451-6710-0160

Senha de Instalação:

Detalhes < Anterior Próximo > Cancelar

- s) Cadastre os dados do médico, lembramos que a senha deve conter de 8 a 12 caracteres e um deve ser especial (!@#\$%, por exemplo) e clique em próximo;



Senha de Instalação de licença de usuários

O TOTVS Série 1 Saúde Personal Med possui um controle de acesso a pessoas não autorizadas. Cada usuário autorizado deverá possuir um nome, usercode e senha devidamente cadastrados.

Digite abaixo os dados do médico que será responsável pela administração da clínica.

Especialidade:

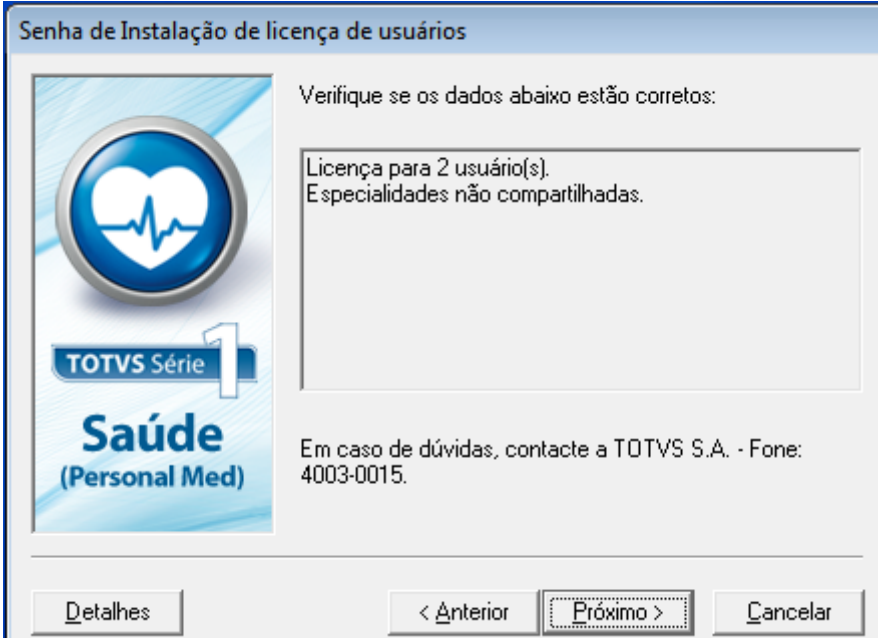
Nome:

Usercode: Senha:

Obs.: O campo Usercode deve iniciar com uma letra.

Detalhes < Anterior Próximo > Cancelar

- t) Confirme os dados de instalação e clique em próximo;



Senha de Instalação de licença de usuários

Verifique se os dados abaixo estão corretos:

Licença para 2 usuário(s).  
Especialidades não compartilhadas.

Em caso de dúvidas, contacte a TOTVS S.A. - Fone: 4003-0015.

Detalhes < Anterior Próximo > Cancelar

- u) Após apresentar a tela de que a validação foi efetuada com sucesso, conclua para abrir o programa.

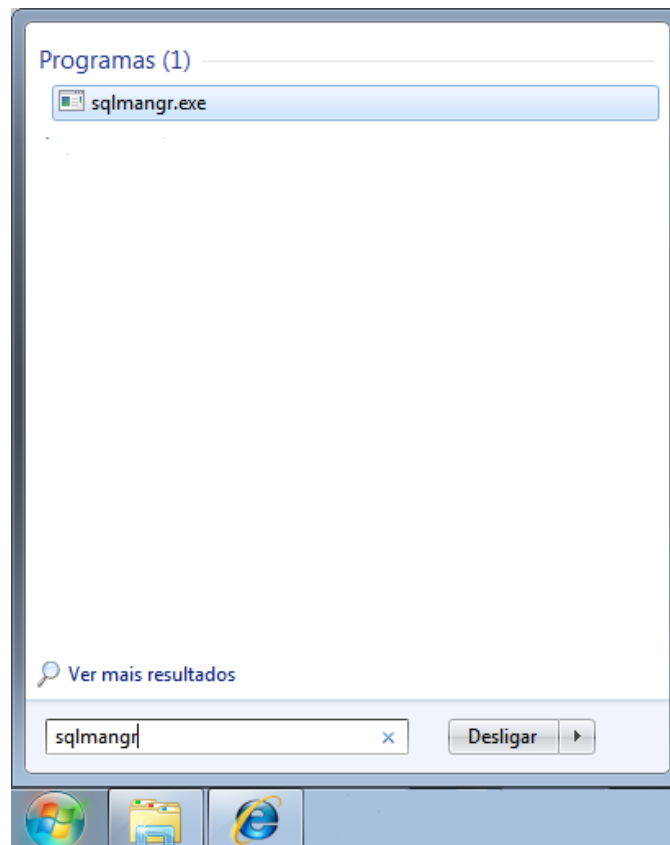


## Instalação da base de dados

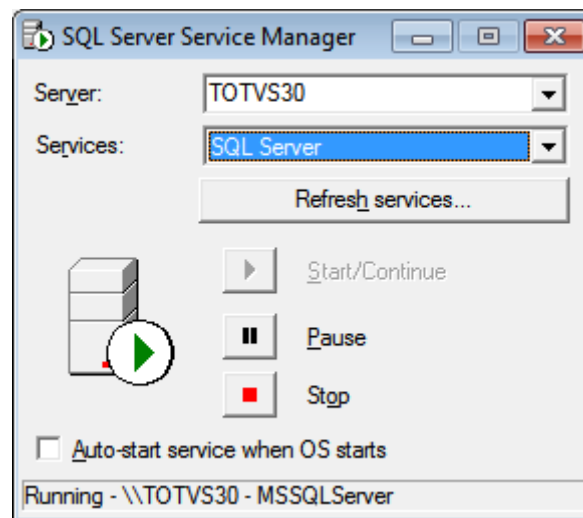
A base de dados lhe é encaminhada por e-mail, neste consta o link para download da base (arquivo pmed2009.exe) e link para download do Totvs Série 1 Saúde (Personal Med) na versão para qual a mesma foi atualizada.

Para instalar a base de dados antes se certifique que o programa está funcionando corretamente, caso precise instalar esta nova versão acompanhe o início deste manual, porém se o programa já está funcionando baixe o arquivo da base e siga os passos abaixo no servidor da sua clínica.

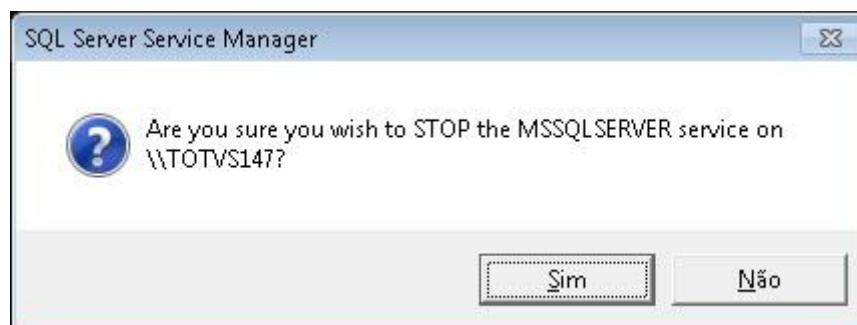
- a) Com o Personal Med fechado em todas as máquinas, clique no menu iniciar do Windows e digite **sqlmangr** e abra o programa encontrado;



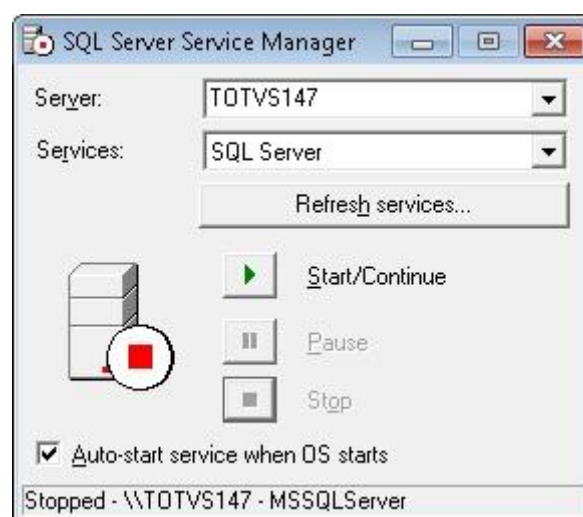
b) Abrirá a janela abaixo, clique no STOP;



c) Clique no **SIM**, para confirmar;

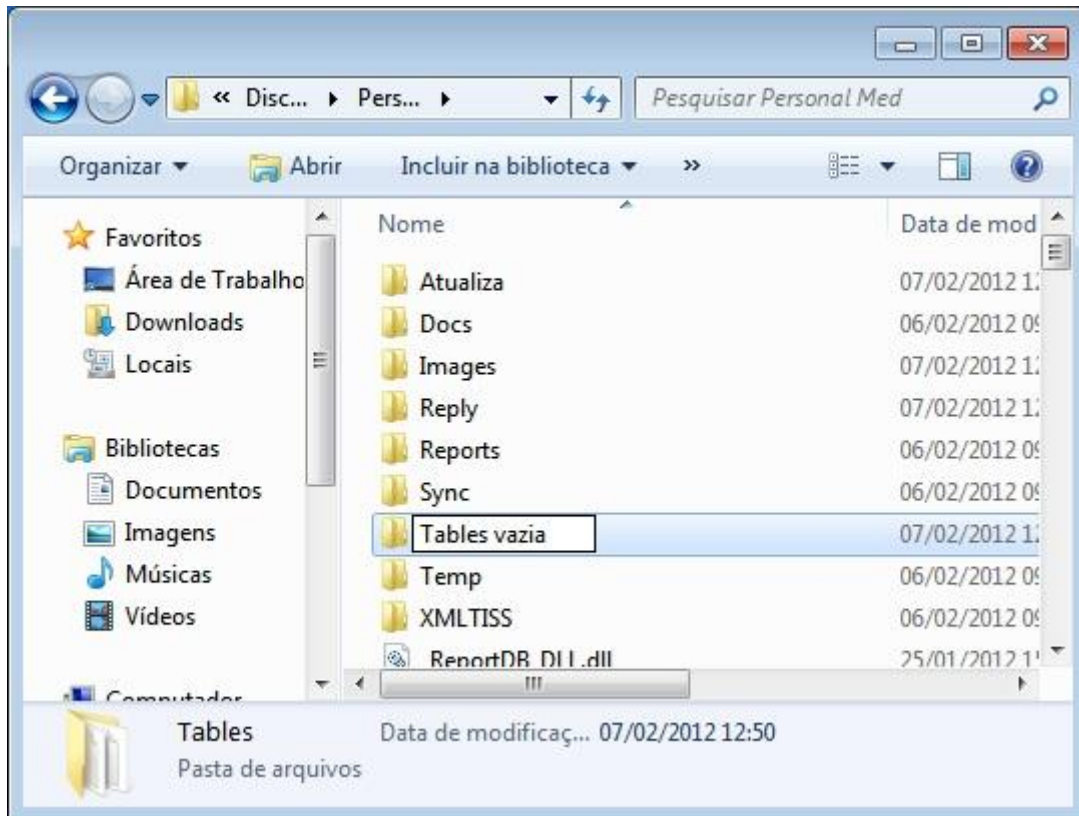


d) Aguarde até a torre do SQL ficar com o quadrado vermelho como na tela abaixo;

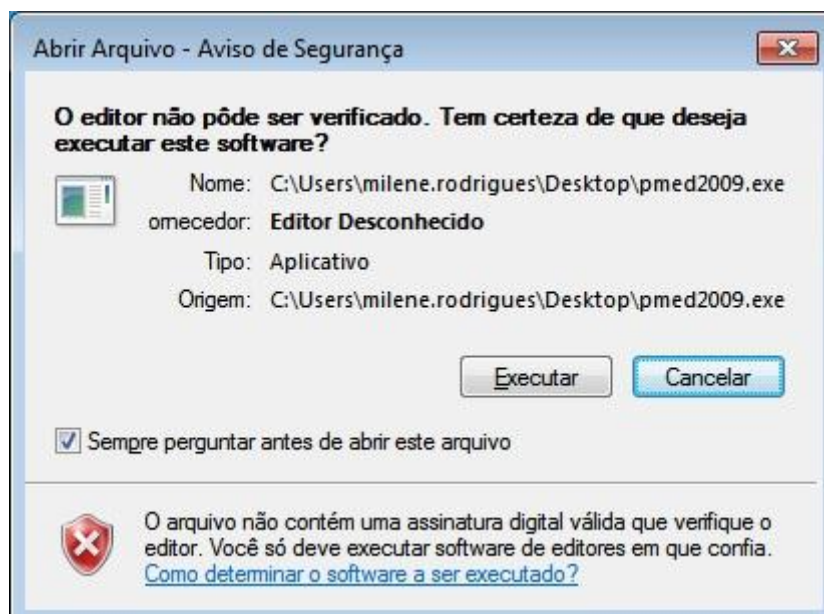




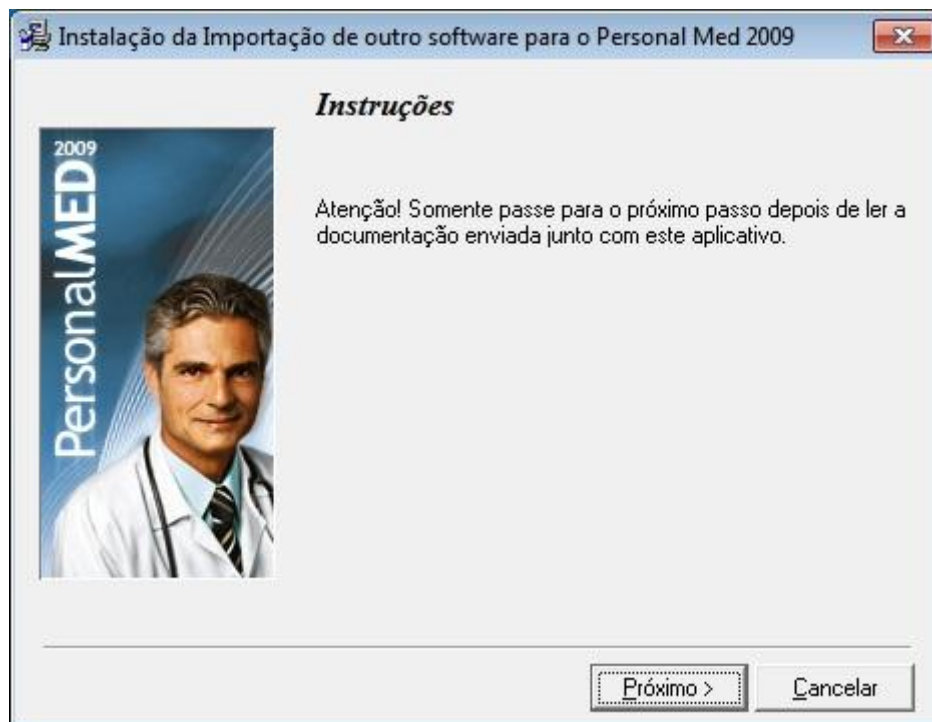
- e) Abra Computador > Disco Local C e copie a pasta Personal Med e renomeie a pasta Tables para Tables vazia;



- f) Após abra o arquivo do download da base de dados, pmed2009.exe, irá questionar se realmente quer abrir este arquivo, clique no EXECUTAR;



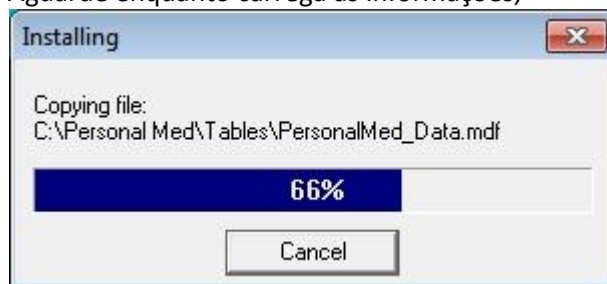
g) Apresentará a tela abaixo, clique no próximo para continuar;



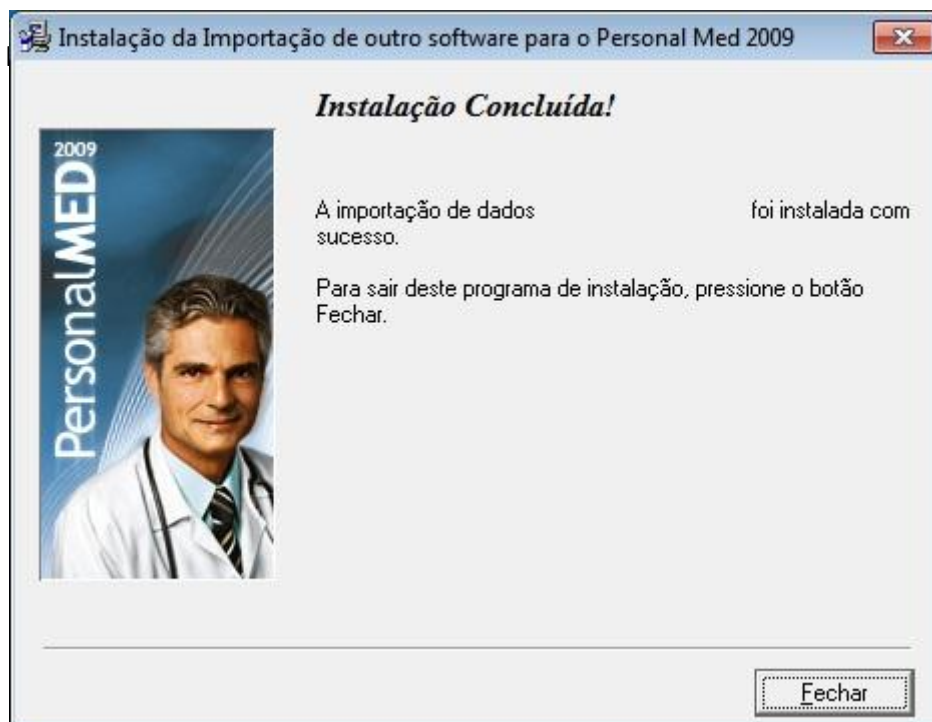
h) Agora escolha o local para instalar a base, se o Personal Med está instalado no Disco Local C > Personal Med deixe como vem de padrão e clique no INSTALAR ou altere conforme sua necessidade;



- i) Aguarde enquanto carrega as informações;



- j) Ao concluir apresentará a tela abaixo, clique no fechar;

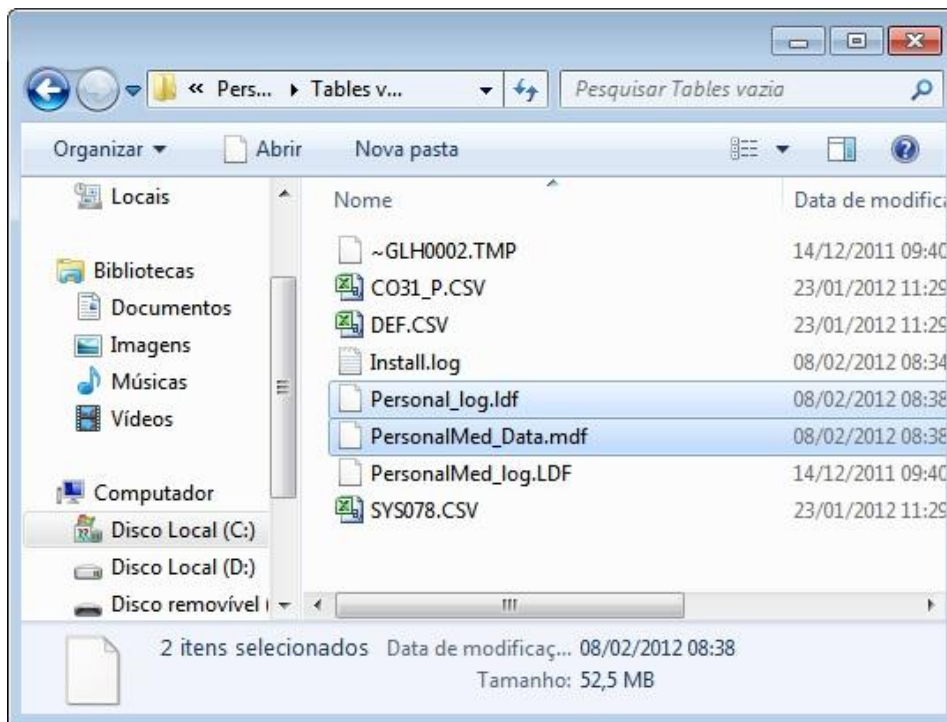


- I) Abra a pasta Disco Local C > Personal Med > Tables vazia e depois a pasta Disco local C > Personal Med > Tables, deixe as duas lado a lado para que possa visualizar melhor.

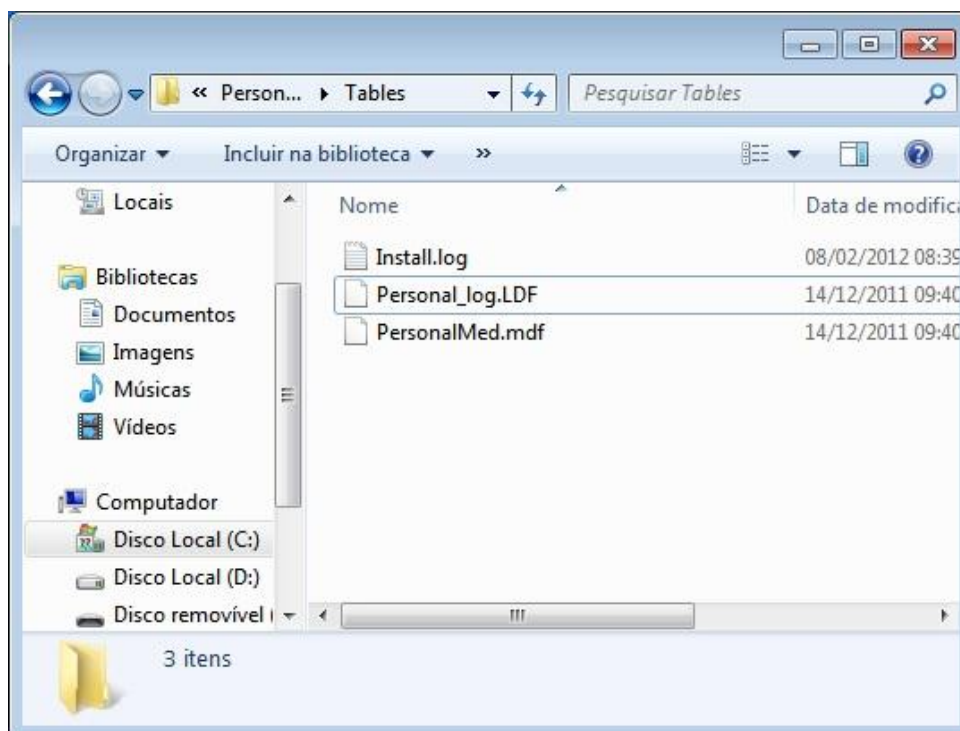
A pasta Tables vazia é a que está funcionando normalmente na sua máquina, portanto os arquivos da base de dados desta estão nomeados corretamente, arquivos da base são os arquivos com formato .mdf e .ldf.

Caso os estes arquivos da sua pasta tables estão nomeados diferentes da pasta tables vazia renomeie deixando com o mesmo nome.

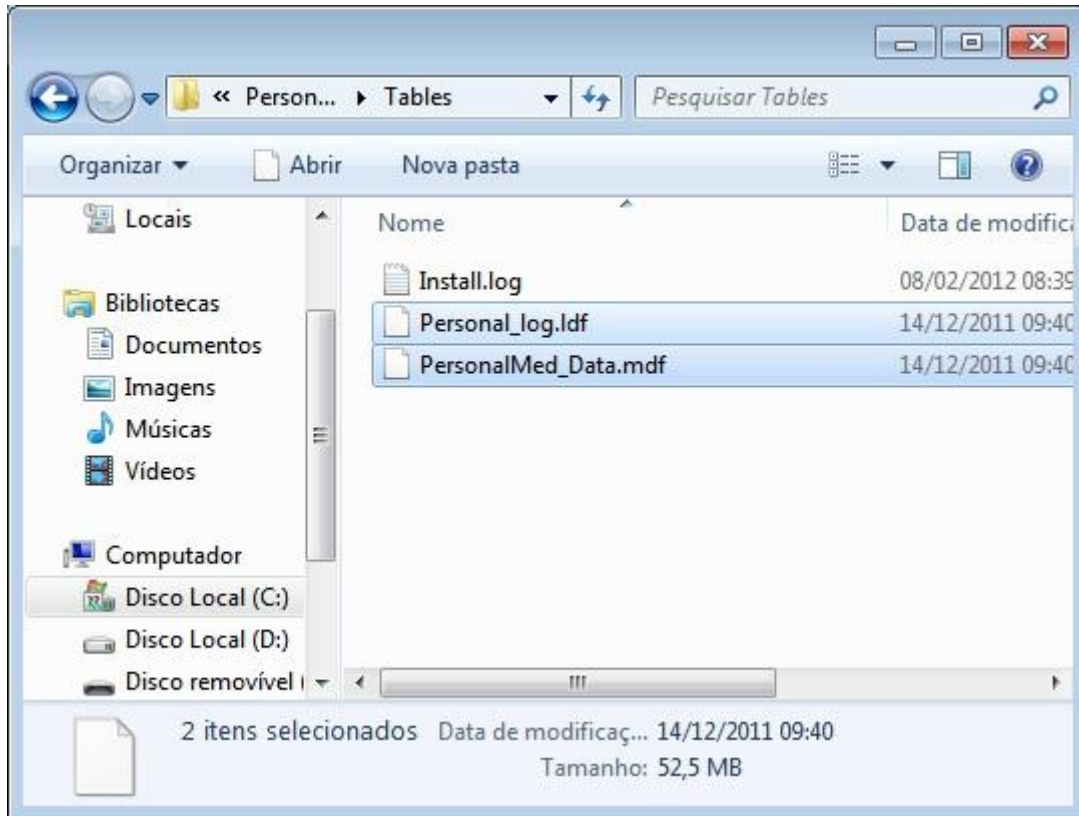
Pasta Tables vazia:



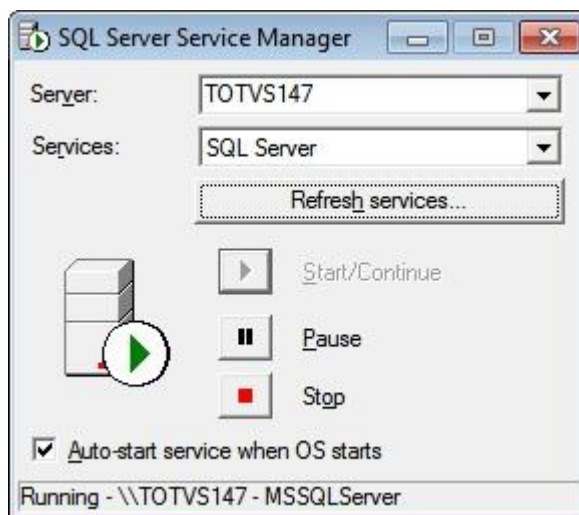
Pasta Tables:



m) No meu caso os arquivos da tables após renomeados ficaram conforme imagem abaixo;



n) Feito isto, abra novamente o SQL conforme passo A, e deixe-o em START;



o) Abra o Totvs Série 1 Saúde (Personal Med) pela área de trabalho normalmente;

- p) Caso ao abrir apresente a mensagem “Este programa é superior ou inferior as tabelas”, rode o atualizador que está lhe informando na tela;
- q) Ou se ao abrir apresentar a tela abaixo, verifique se o SQL está ativo (START) e/ou se os nomes dos arquivos da tables estão de acordo com os arquivos da tables vazia;



Caso tenha dúvidas no processo entre em contato com o suporte técnico pelo número 4003-0015, opção 2 (software) - 2 (suporte técnico) - 7 (Personal Med) - 3 (Consultórios) ou abra um chamado para o produto PersonalMed em [www.totvs.com/suporte](http://www.totvs.com/suporte)