

Sumário

Apresentação	1
1. Procedimentos Iniciais	2
2. Configurar Integração	4
3. Importar Dados	5
4. Verificar Log	5

Apresentação

A rotina **2627 - Integração Broker Danone** realiza o processo de importação de dados com a Broker Danone. Este tutorial contém informações que orientam como utilizar a rotina.

Abaixo, descrição da criação e das últimas alterações efetuadas no documento.

Tabela de Alterações		
Data	Versão	Descrição
16/06/2017	v.1.0	Criação do documento

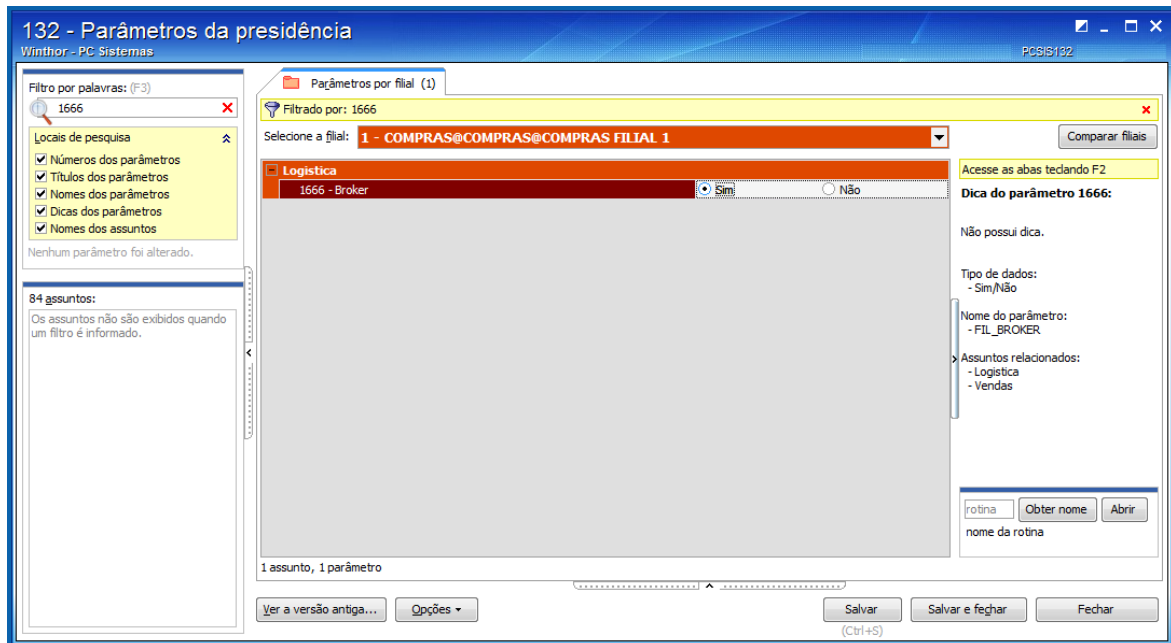
1. Procedimentos Iniciais

Antes de realizar o processo de importação de dados Broker Danone, é necessário realizar os procedimentos abaixo.

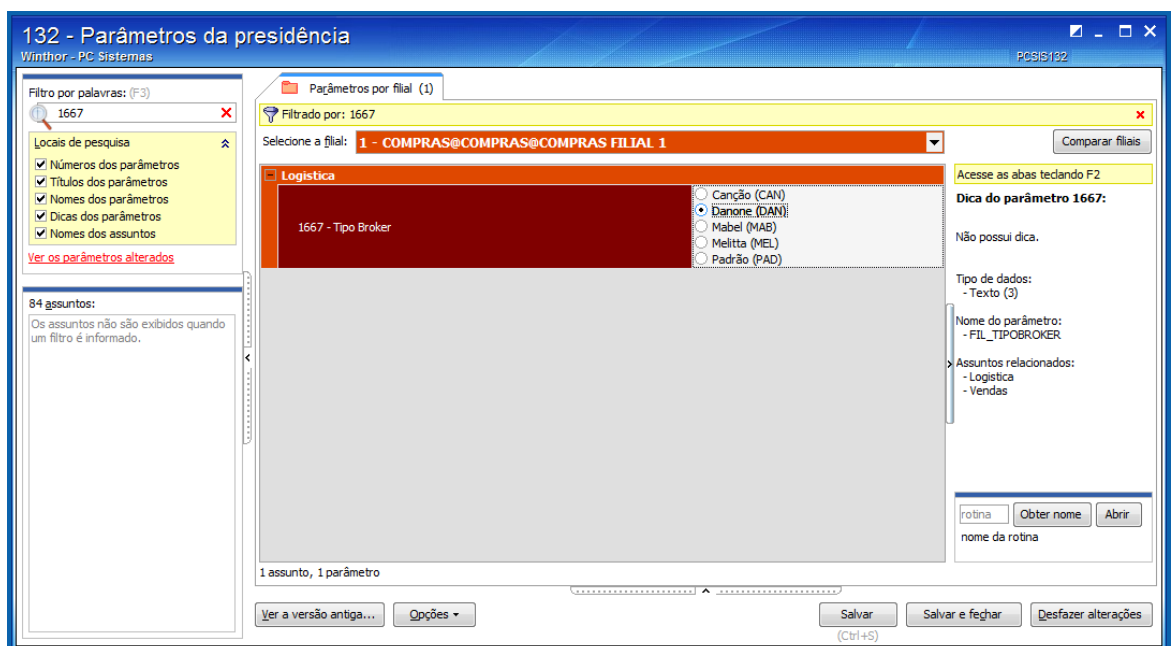
- **Parametrizações**

1. Acesse a rotina **132 - Parâmetros da Presidência** e marque os parâmetros abaixo com os seguintes valores;

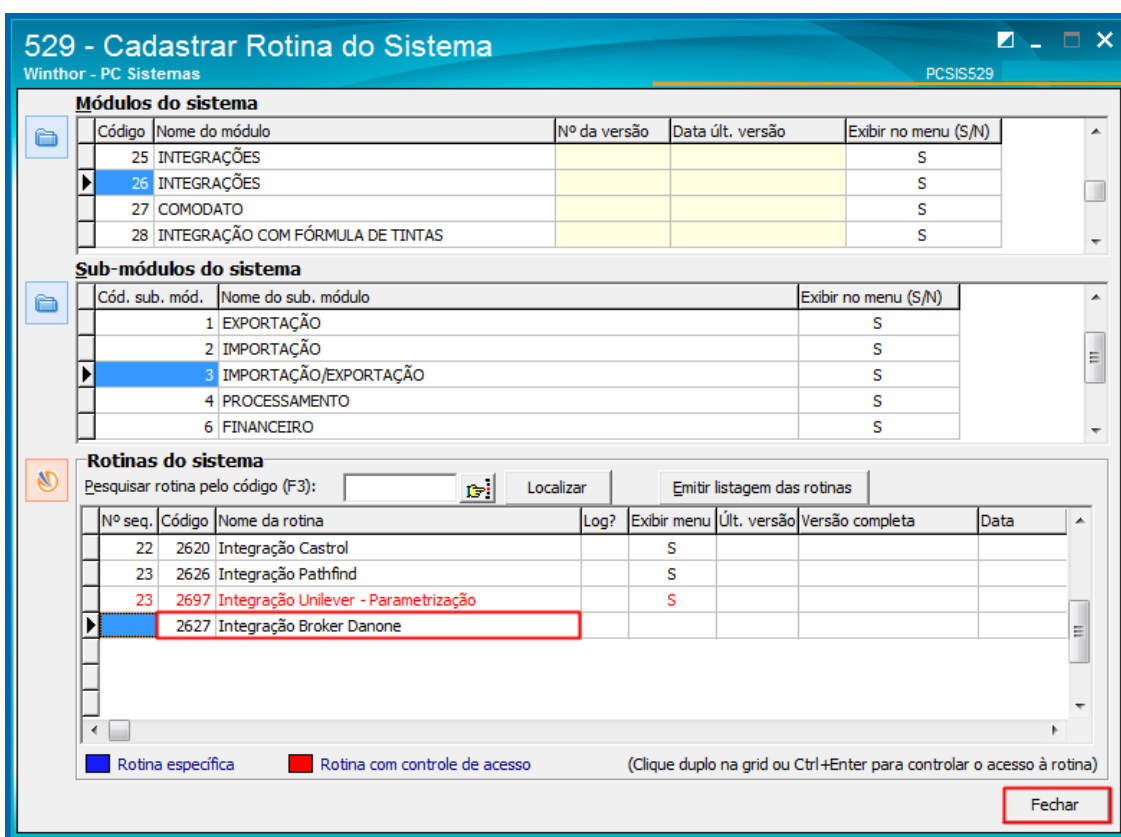
- ✓ **1666 - Broker** como **Sim**;



- ✓ **1667 - Tipo Broker** como **Danone**;



- Cadastrar Rotina
2. Acesse a rotina **529 - Cadastrar Rotina do Sistema**;
 3. Na planilha **Módulos do sistema**, selecione a opção **3 - IMPORTAÇÃO/EXPORTAÇÃO**;
 4. Na planilha **Sub-módulos do sistema**, selecione a opção **3 - CADASTROS**;
 5. Na planilha **Rotinas do sistema**, informe os campos **Código** e **Nome da rotina**;
 - ✓ **2627 - Integração Broker Danone**
 6. Após digitar, pressione a seta do teclado para baixo para confirmar o cadastro;
 7. Clique o botão **Fechar**.



529 - Cadastrar Rotina do Sistema
Winthor - PC Sistemas

Módulos do sistema

Código	Nome do módulo	Nº da versão	Data últ. versão	Exibir no menu (S/N)
25	INTEGRAÇÕES			S
26	INTEGRAÇÕES			S
27	COMODATO			S
28	INTEGRAÇÃO COM FÓRMULA DE TINTAS			S

Sub-módulos do sistema

Cód. sub. mód.	Nome do sub. módulo	Exibir no menu (S/N)
1	EXPORTAÇÃO	S
2	IMPORTAÇÃO	S
3	IMPORTAÇÃO/EXPORTAÇÃO	S
4	PROCESSAMENTO	S
6	FINANCEIRO	S

Rotinas do sistema

Pesquisar rotina pelo código (F3): Localizar Emitir listagem das rotinas

Nº seq.	Código	Nome da rotina	Log?	Exibir menu	Últ. versão	Versão completa	Data
22	2620	Integração Castrol		S			
23	2626	Integração Pathfind		S			
23	2697	Integração Unilever - Parametrização		S			
24	2627	Integração Broker Danone					

■ Rotina específica
 ■ Rotina com controle de acesso
 (Clique duplo na grid ou Ctrl+Enter para controlar o acesso à rotina)


Fechar

2. Configurar Integração

Para configurar a Integração Broker Danone, é necessário seguir os procedimentos abaixo:

- 2.1 Acesse a rotina **2627 - Integração Broker Danone**, aba **Configurações**;
- 2.2 Preencha os campos da caixa **FTP**, conforme necessidade;
- 2.3 Clique o botão **Processar**.

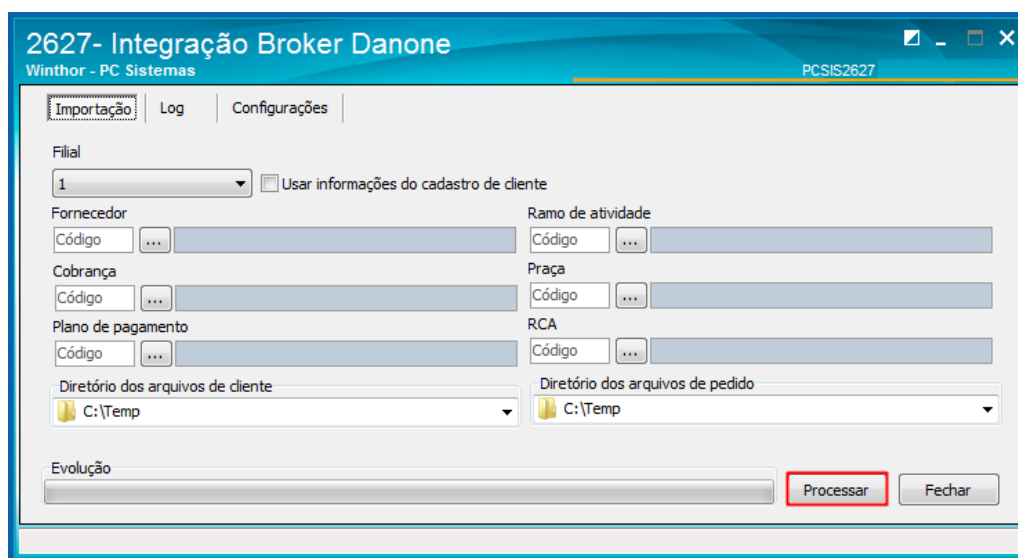
Observações: as informações relacionadas ao preenchimento dos campos serão fornecidas pela Danone.



3. Importar Dados

Para importar os dados para a Integração Broker Danone, siga os procedimentos abaixo:

- 3.1 Acesse a rotina **2627 - Integração Broker Danone**, aba **Importação**;
- 3.2 Preencha os campos, conforme necessidade;
- 3.3 Selecione o diretório dos arquivos de cliente e o diretório dos arquivos de pedido;
- 3.4 Clique o botão **Processar**.



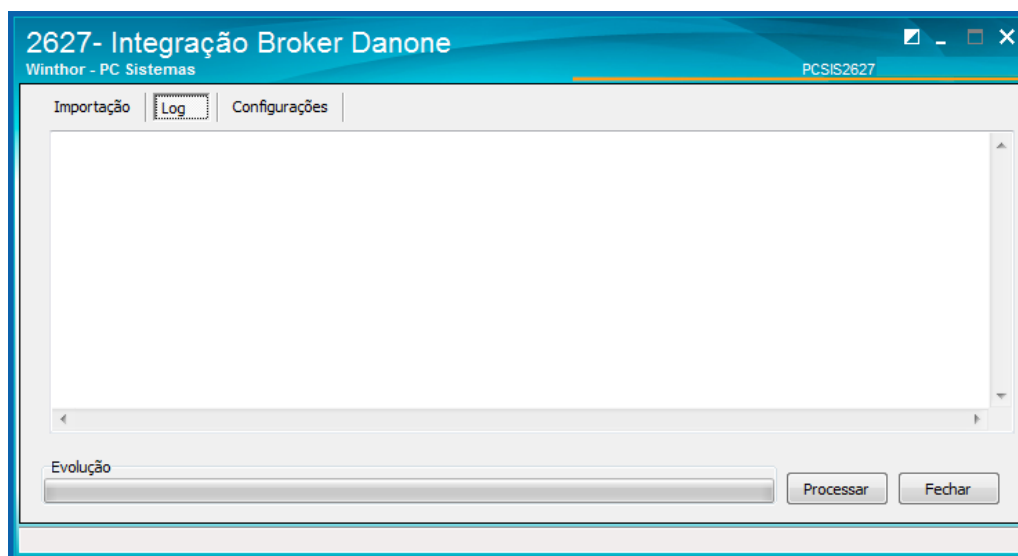
The screenshot shows the '2627- Integração Broker Danone' application window. The title bar includes 'Winthor - PC Sistemas' and 'PCSYS2627'. The 'Importação' tab is active. The form contains the following fields:

- Filial:** Dropdown menu with '1' selected. A checkbox 'Usar informações do cadastro de cliente' is present.
- Fornecedor:** 'Código' field with a search icon.
- Ramo de atividade:** 'Código' field with a search icon.
- Cobrança:** 'Código' field with a search icon.
- Praça:** 'Código' field with a search icon.
- Plano de pagamento:** 'Código' field with a search icon.
- RCA:** 'Código' field with a search icon.
- Diretório dos arquivos de cliente:** File explorer dropdown showing 'C:\Temp'.
- Diretório dos arquivos de pedido:** File explorer dropdown showing 'C:\Temp'.
- Evolução:** Progress bar.
- Buttons:** 'Processar' (highlighted with a red box) and 'Fechar'.

4. Verificar Log

Para verificar as informações da Integração Broker Danone, siga os procedimentos abaixo:

- 4.1 Acesse a rotina **2627 - Integração Broker Danone**, aba **Log**.



The screenshot shows the '2627- Integração Broker Danone' application window with the 'Log' tab active. The main area is a large, empty text box for viewing logs. The 'Evolução' progress bar is visible at the bottom left, and the 'Processar' and 'Fechar' buttons are at the bottom right.

Mantenha o **WinThor Atualizado**, assim você proporciona o crescimento da sua empresa através de soluções criadas especialmente para o seu negócio!

Estamos à disposição para mais esclarecimentos e sugestões.

Fale com a PC: www.pcsist.com.br
Central de Relacionamento - (62) 3250 0210