

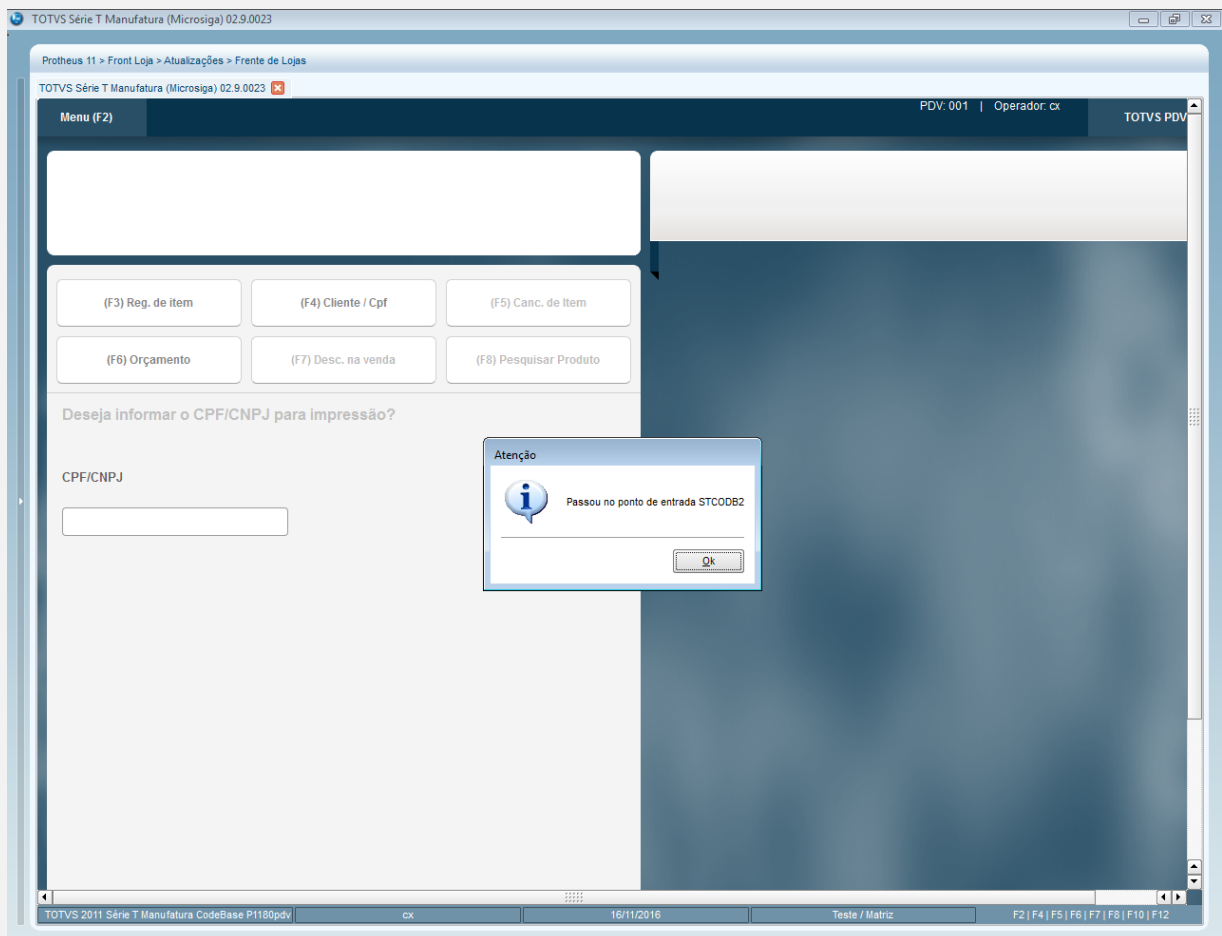
Evidência de Testes

| | |
|---|---|
| Produto: <i>PROTHEUS</i> | [informar o produto] |
| Versão: <i>11.80</i> | [Informar a versão do produto em que será executado o teste. Exemplo: P10] |
| Produto/Versão Integrado: <i>[obrigatório para projetos de integração]</i> | [Informar em quais linhas de produtos e versões haverá expedição] |
| Banco de Dados: <i>[obrigatório]</i> | [Progress, Oracle, SQL, Informix] |

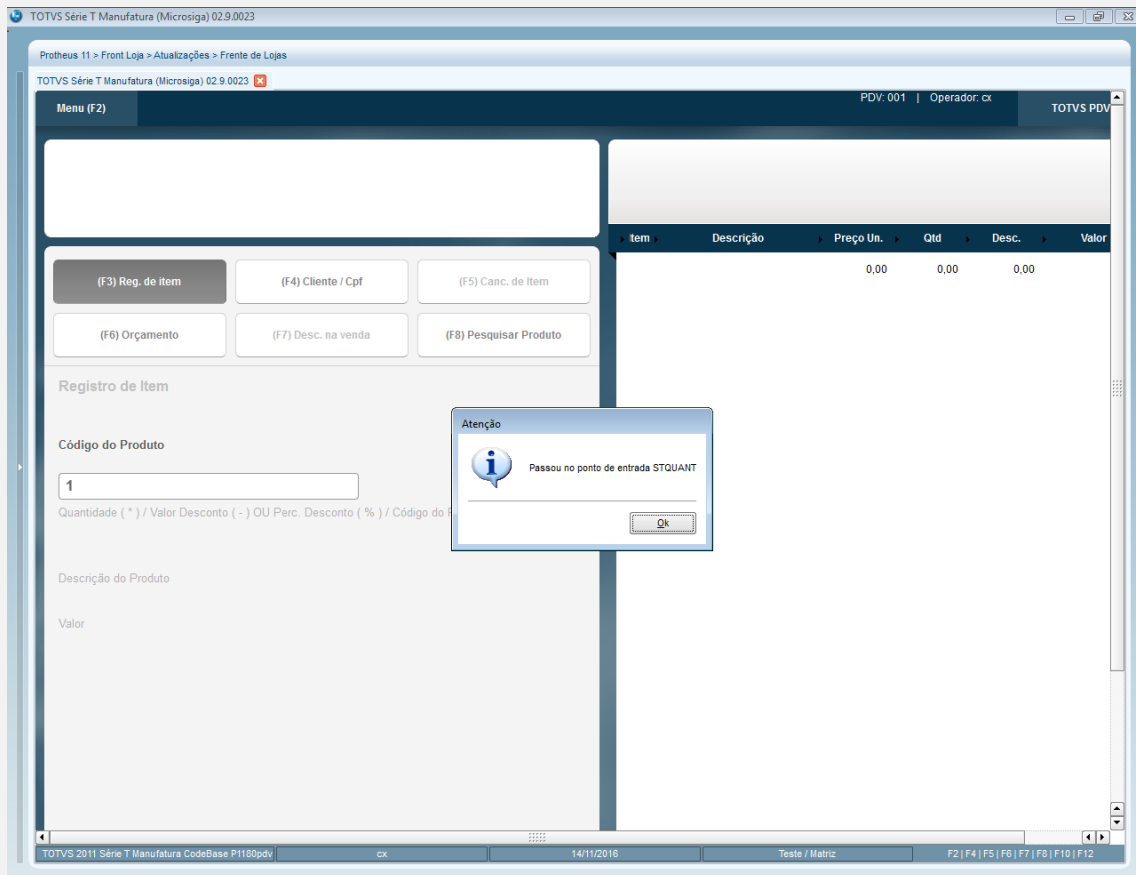
1. Evidência e sequência do passo a passo *[obrigatório]*

Teste Unitário (Codificação)

- 1- No PDV foi criado um ponto de entrada para a manipulação do cupom virtual – STCOB2 que é executado na abertura da tela do PDV.
<http://tdn.totvs.com/display/PROT/STCOB2+--+Manipula+cupom+na+tela>



- 2- No PDV foi criado um ponto de entrada para a alteração de quantidade e vl unitário do item – STQuant que é executado após a realização da pesquisa e validação do produto digitado.
<http://tdn.totvs.com/pages/viewpage.action?pageId=268821161>



Teste Integrado (Equipe de Testes)

[Descrever a sequência dos testes realizados em detalhes e os resultados atingidos. O Print Screen de telas é opcional]

Teste Automatizado (Central de Automação) [Opcional]

[Informar as suítes executadas e descrever os resultados atingidos]

Dicionário de Dados (Codificação) [Opcional]

[O objetivo é incluir o print-screen da tela do dicionário de dados atualizado quando necessário.]

2. Outras Evidências [Opcional]

O objetivo é indicar para a equipe de Testes que a informação criada deve ser validada, como por exemplo, publicação de ponto de entrada, etc.