

Sumário

Apresentação	1
1. Procedimentos Iniciais	2
2. Gerar Nova Movimentação Avulsa	2
3. Baixar Movimentação Avulsa	5
4. Cancelar Movimentação Avulsa	7
5. Emitir Relatório de Movimentações Programadas	8
6. Emitir Relatório de Movimentações Baixadas	10
7. Emitir Relatório de Movimentações Canceladas	12

Apresentação

A rotina **1632 - Gerenciar Movimentações Avulsas** realiza os processos: nova movimentação, baixar movimentação, cancelar movimentação e emissão de relatórios. Este tutorial contém informações que orientam nos processos relacionados a rotina.

Abaixo, descrição da criação e das últimas alterações efetuadas no documento.

Tabela de Alterações		
Data	Versão	Descrição
21/12/2016	v.1.0	Criação do documento

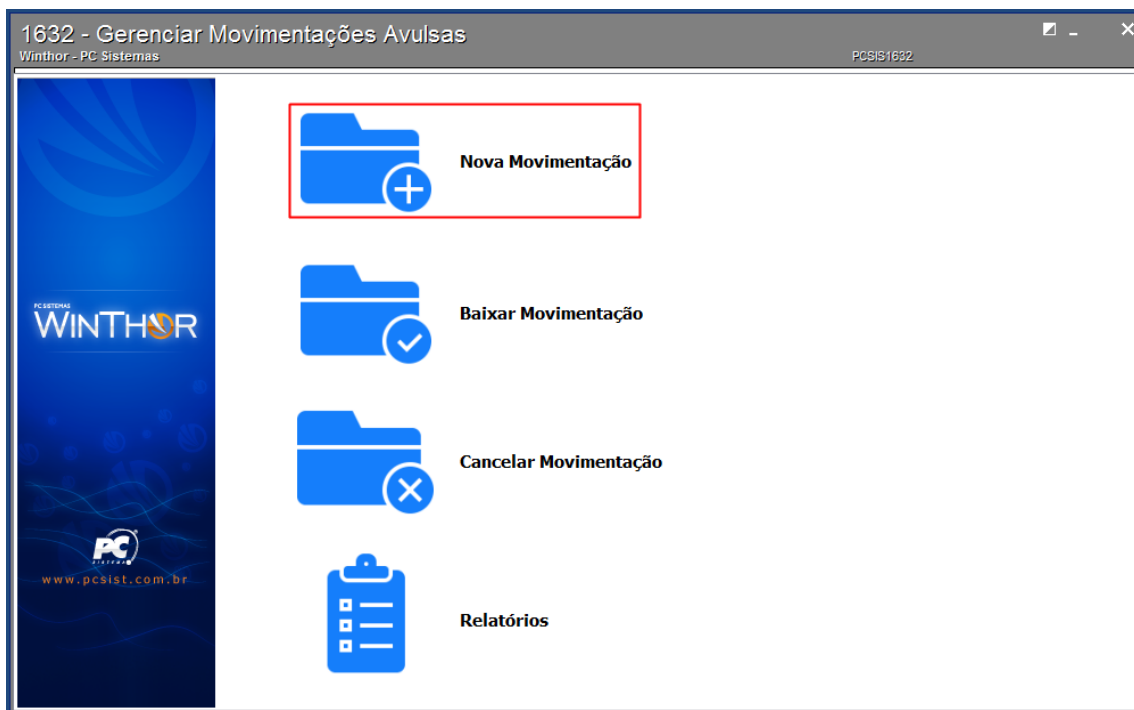
1. Procedimentos Iniciais

É necessário atualizar a rotina **1632 - Gerenciar Movimentações Avulsas**, versão **26.05.00** ou superior.

2. Gerar Nova Movimentação Avulsa

Para gerar uma nova movimentação avulsa, siga os procedimentos abaixo:

2.1 Acesse a rotina **1632 - Gerenciar Movimentações Avulsas**, selecione a opção **Nova Movimentação**;



2.2 Preencha o campo **Ordem de Produção** ou **Conta Contábil** e clique o botão **Nova**;

2.3 Na caixa **Tipo de Movimentação**, selecione a opção desejada;

- **Requisição:** solicita do estoque, uma quantidade a mais que a programada anteriormente;
- **Devolução:** possibilita a devolução para o estoque, dos insumos (semiacabados, matérias primas e embalagens) que não foram utilizados na produção;
- **Perda:** informa as perdas decorrentes do processo de produção.

2.4 Preencha os campos **Produto** e **Quantidade** e clique o botão **Incluir Item**;

1632 - Gerenciar Movimentações Avulsas
Winthor - PC Sistemas

Menu > Nova Movimentação
* Campos obrigatórios

Filial* 1, Ordem de Produção 239, Conta Contábil, Data de Lançamento 21/12/2016, Nova, Cancelar

Item a adicionar
Tipo de Movimentação: Requisição (selecionado), Devolução, Perda
Produto*, Quantidade*, Lote

Resumo do Produto
Estoque Geral 1,005,000000, Quantidade Reservada 133,227360, Quantidade Bloqueada 0,000000
Estoque Lote 0,000000, Quantidade Reservada 0,000000, Quantidade Bloqueada 0,000000

Incluir item, Excluir item

Produtos Adicionados
Arraste uma coluna para este campo para agrupar os dados por esta coluna

Filial	Cód.Produto	Produto	Tipo de Movimentação	Quantidade	Lote	Valor Unitário	Valor Total	Num.Seq.
Não existem registros a serem mostrados								

Observação

Menu Inicial, Próximo

Observação: caso o produto use controle por lote, o campo **Lote** deverá ser informado.

2.5 Clique o botão **Próximo**;

1632 - Gerenciar Movimentações Avulsas
Winthor - PC Sistemas

Menu > Nova Movimentação
* Campos obrigatórios

Filial* 1, Ordem de Produção 239, Conta Contábil, Data de Lançamento 21/12/2016, Nova, Cancelar

Item a adicionar
Tipo de Movimentação: Requisição, Devolução (selecionado), Perda
Produto*, Quantidade*, Lote

Resumo do Produto
Estoque Geral, Quantidade Reservada, Quantidade Bloqueada
Estoque Lote, Quantidade Reservada, Quantidade Bloqueada

Incluir item, Excluir item

Produtos Adicionados
Arraste uma coluna para este campo para agrupar os dados por esta coluna

Filial	Cód.Produto	Produto	Tipo de Movimentação	Quantidade	Lote	Valor Unitário	Valor Total	Num.Seq.
1	560	CENOURA	Requisição	20		1	20	1
1	560	CENOURA	Devolução	2		1	2	2

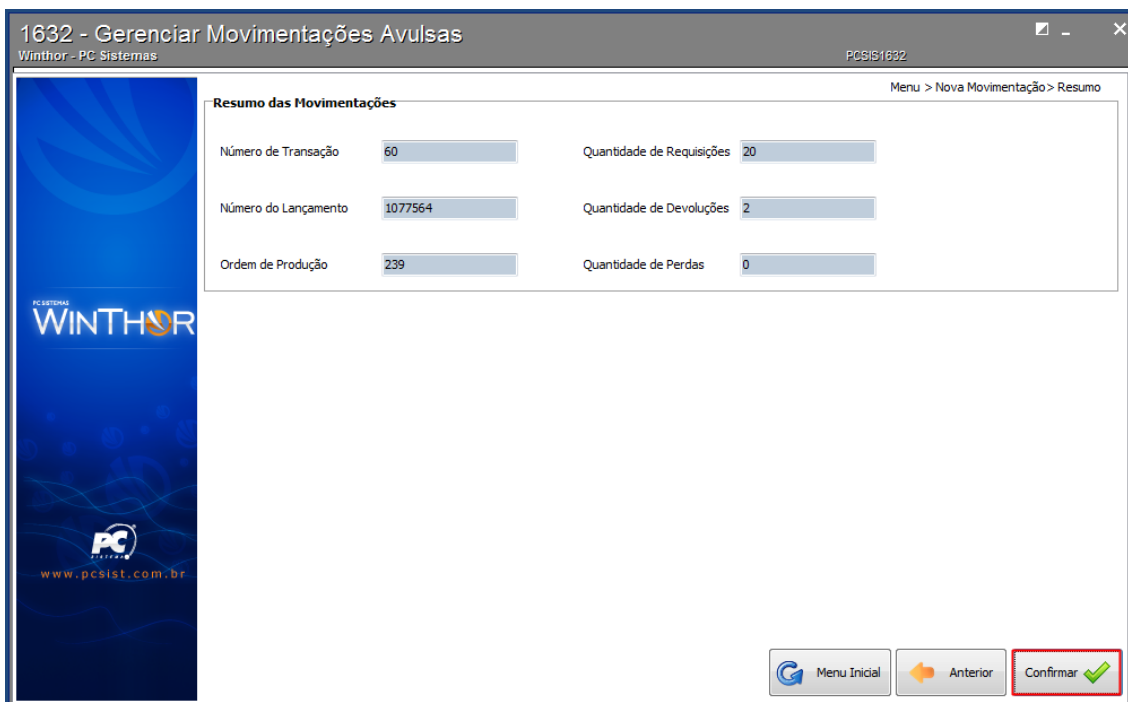
Observação

Menu Inicial, Próximo

Observações:

- ✓ É possível informar mais de um tipo de movimentação na ordem de produção selecionada.
- ✓ Caso seja necessário, preencha o campo **Observação**.

2.6 Na caixa **Resumo das Movimentações**, confira os dados exibidos e clique o botão **Confirmar**;



Resumo das Movimentações			
Número de Transação	60	Quantidade de Requisições	20
Número do Lançamento	1077564	Quantidade de Devoluções	2
Ordem de Produção	239	Quantidade de Perdas	0

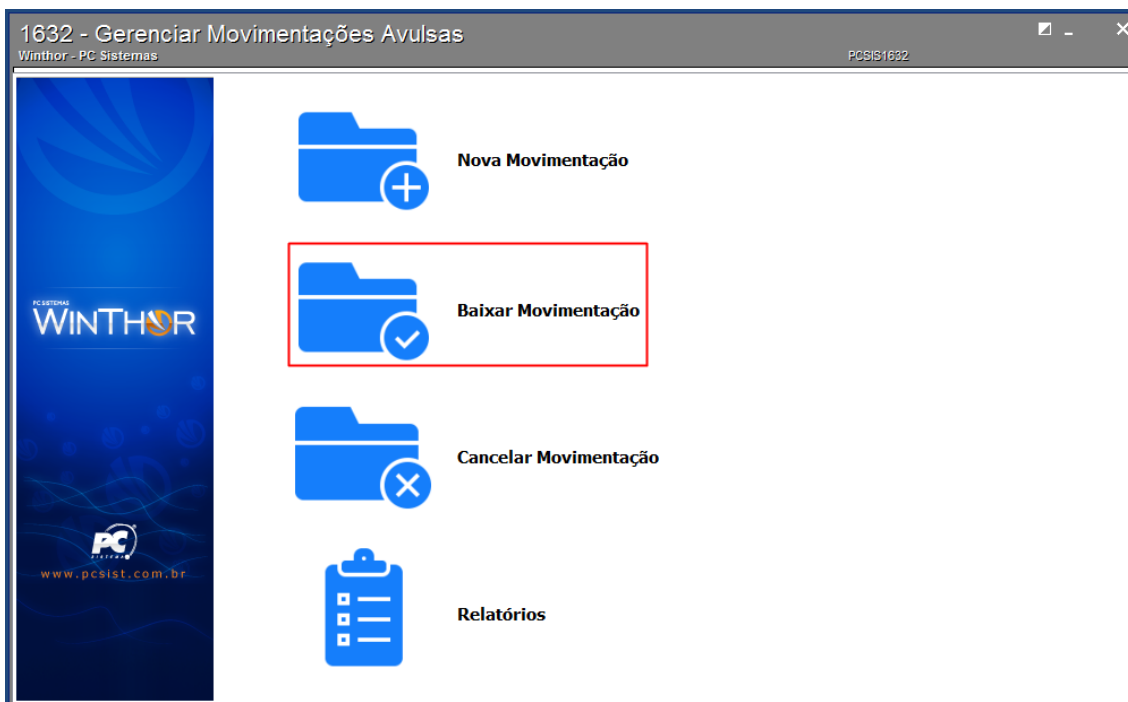
Menu > Nova Movimentação > Resumo

Menu Inicial Anterior Confirmar

3. Baixar Movimentação Avulsa

Para baixar uma movimentação avulsa, siga os procedimentos abaixo:

3.1 Acesse a rotina **1632 - Gerenciar Movimentações Avulsas**, selecione a opção **Baixar Movimentação**;



1632 - Gerenciar Movimentações Avulsas

Winthor - PC Sistemas

PC SISTEMAS

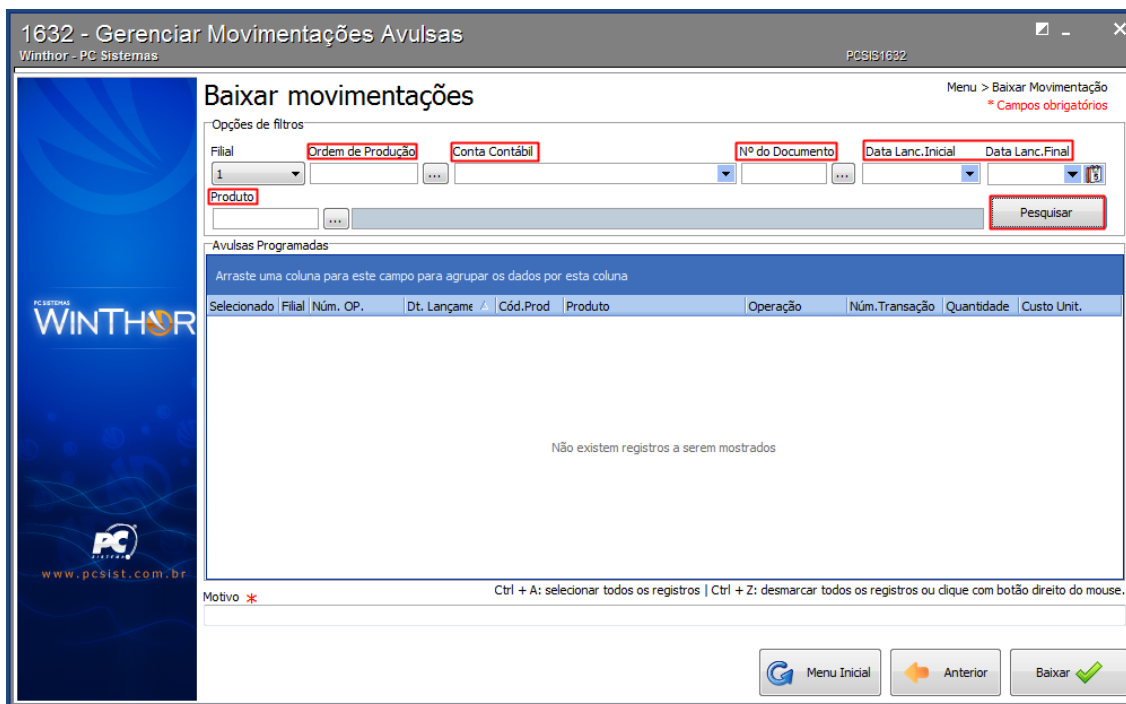
WINTHOR

PC SISTEMAS

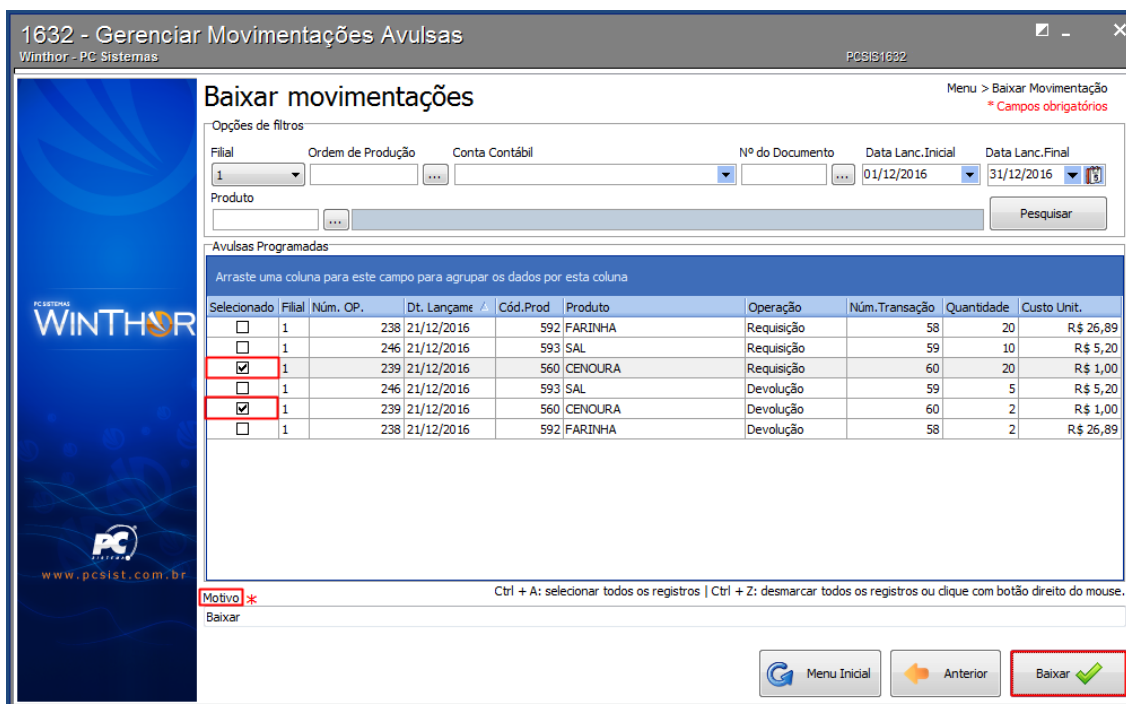
www.pcsist.com.br

- Nova Movimentação
- Baixar Movimentação
- Cancelar Movimentação
- Relatórios

3.2 Informe os filtros conforme necessidade e clique o botão **Pesquisar**;



3.3 Selecione na planilha a movimentação avulsa desejada, preencha o campo **Motivo** e clique o botão **Baixar**.

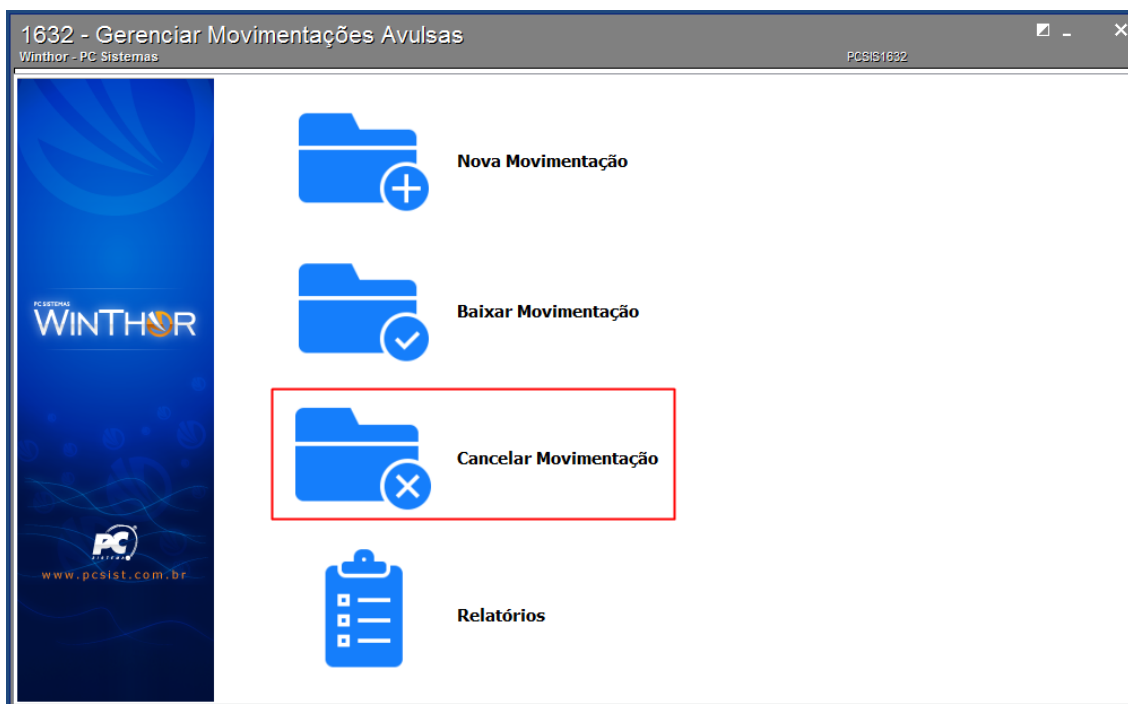


Observação: quando uma movimentação avulsa tiver o mesmo número de transação, todas serão marcadas.

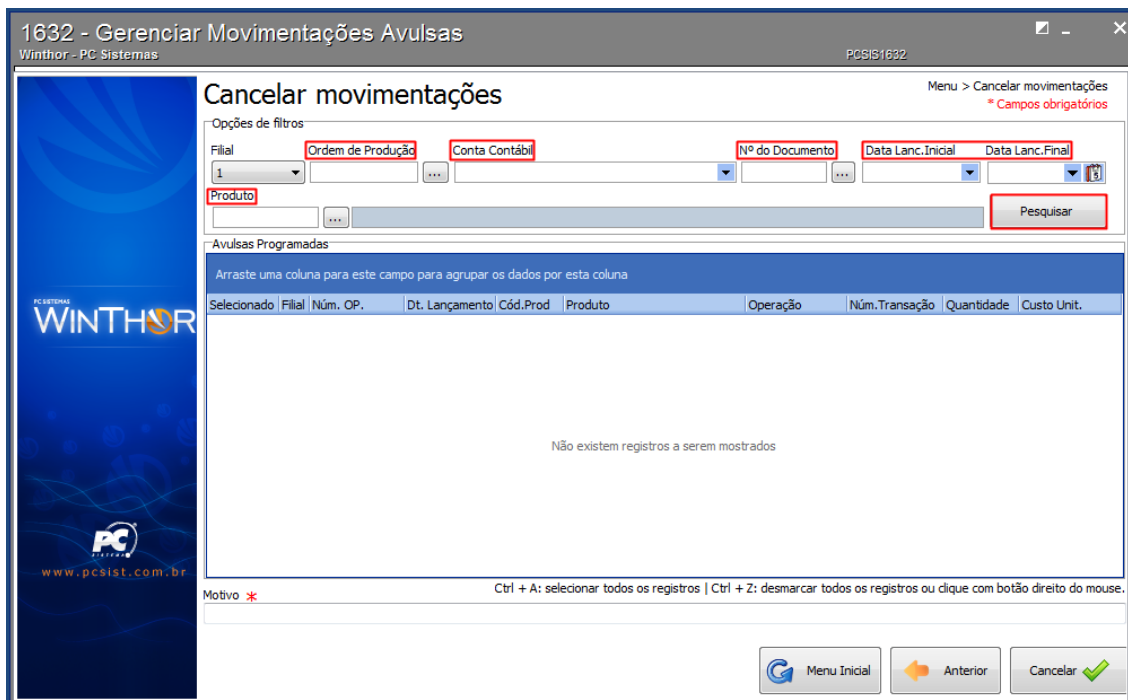
4. Cancelar Movimentação Avulsa

Para cancelar uma movimentação avulsa, siga os procedimentos abaixo:

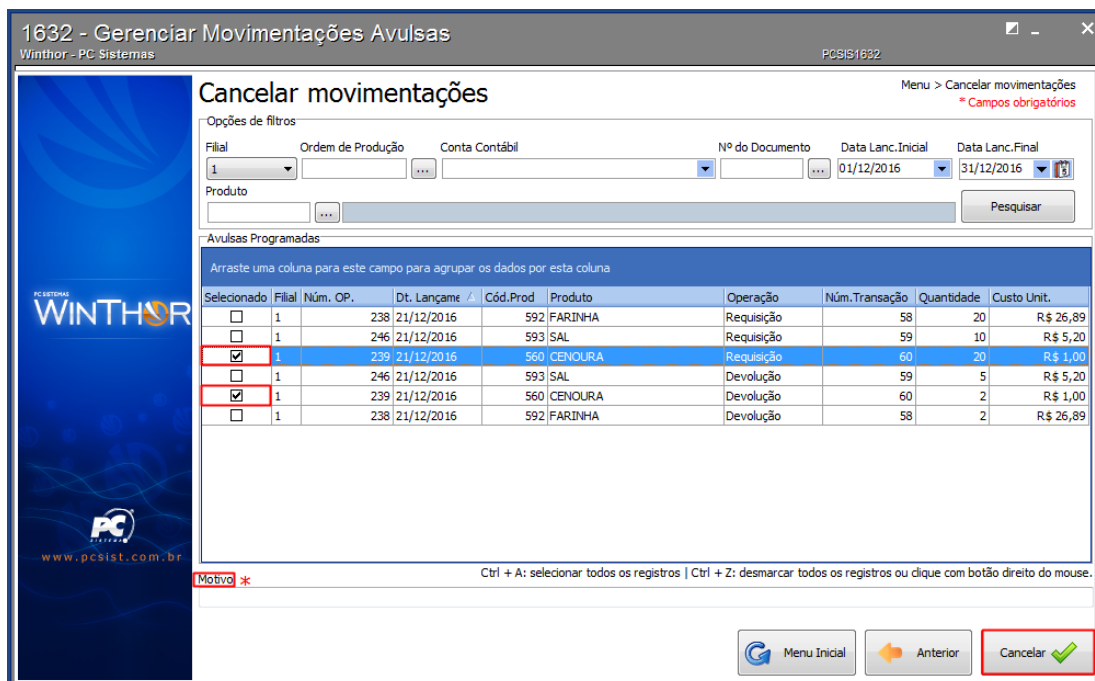
4.1 Acesse a rotina **1632 - Gerenciar Movimentações Avulsas**, selecione a opção **Cancelar Movimentação**;



4.2 Informe os filtros conforme necessidade e clique o botão **Pesquisar**;



4.3 Selecione na planilha a movimentação avulsa desejada, preencha o campo **Motivo** e clique o botão **Cancelar**;



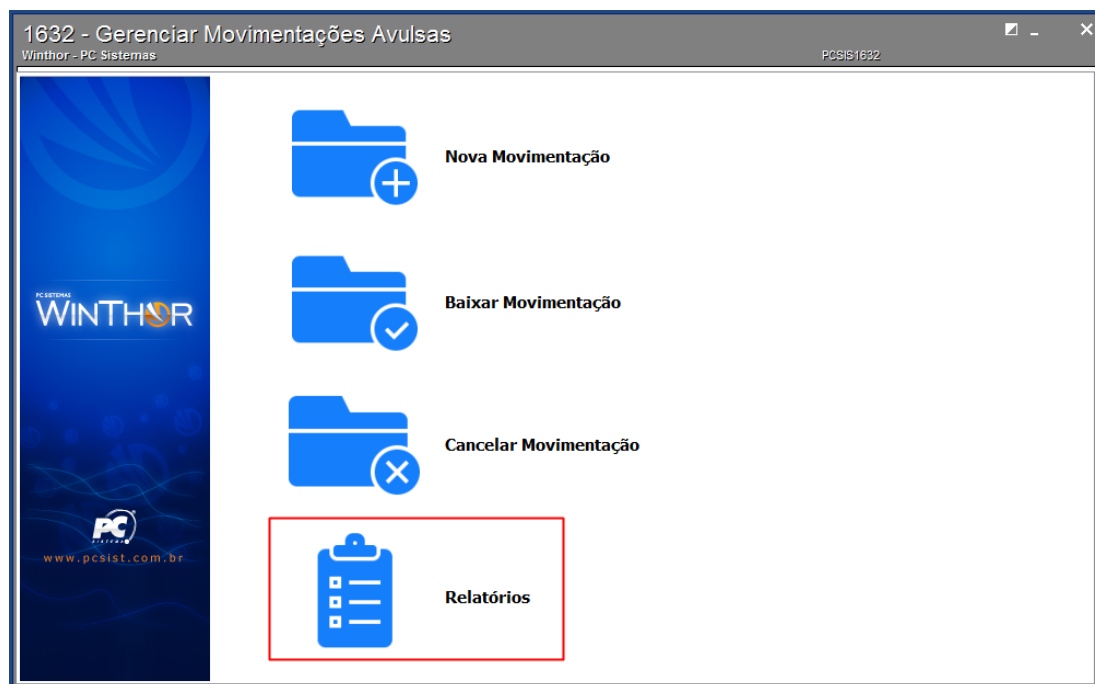
Observações:

- ✓ Quando uma movimentação avulsa tiver o mesmo número de transação, todas serão marcadas;
- ✓ Para cancelar uma movimentação avulsa desejada, ela deverá estar em aberto.

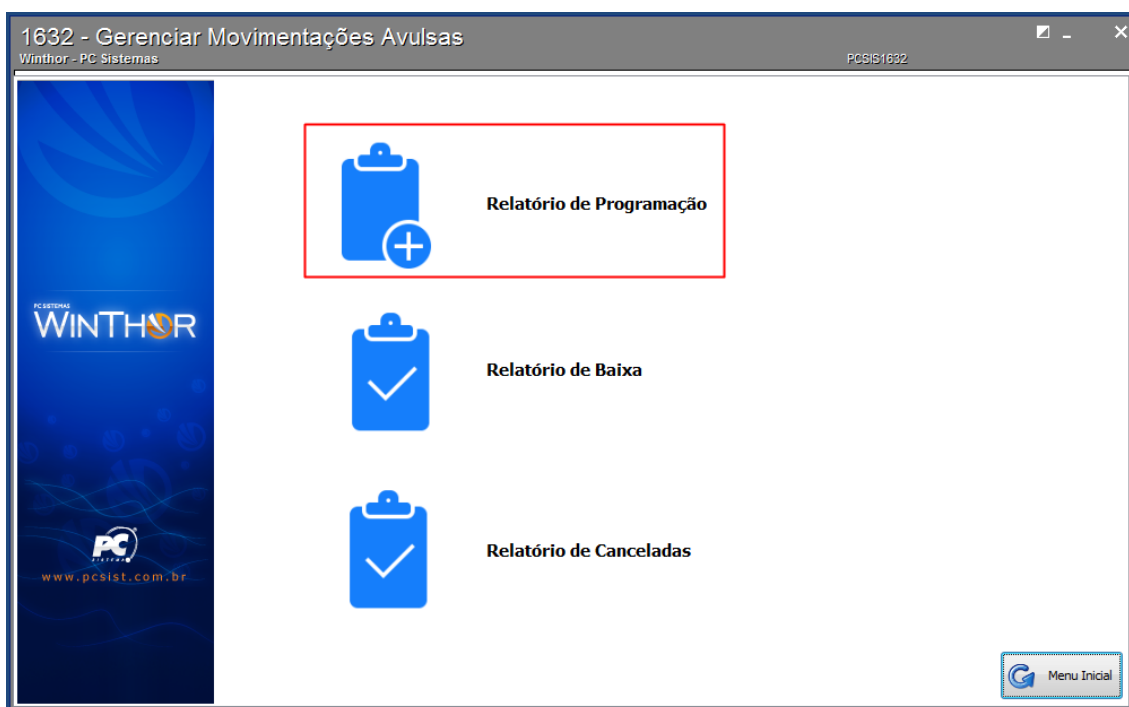
5. Emitir Relatório de Movimentações Programadas

Para emitir um relatório de movimentações programadas, siga os procedimentos abaixo:

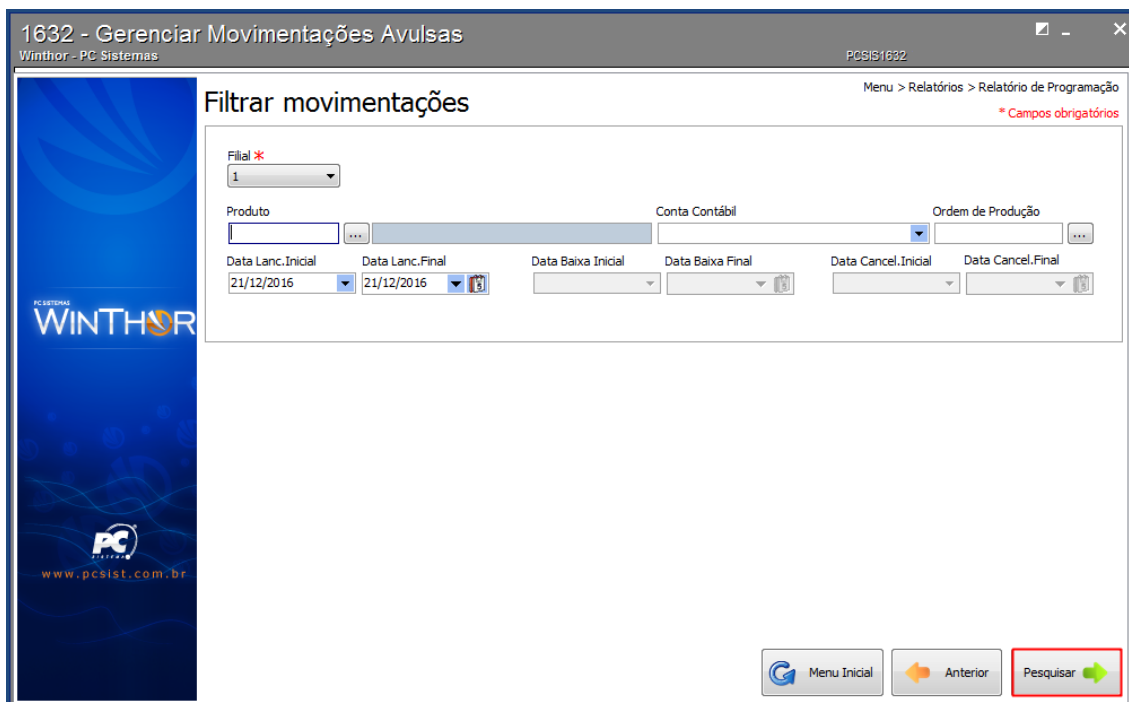
5.1 Acesse a rotina **1632 - Gerenciar Movimentações Avulsas**, selecione a opção **Relatórios**;



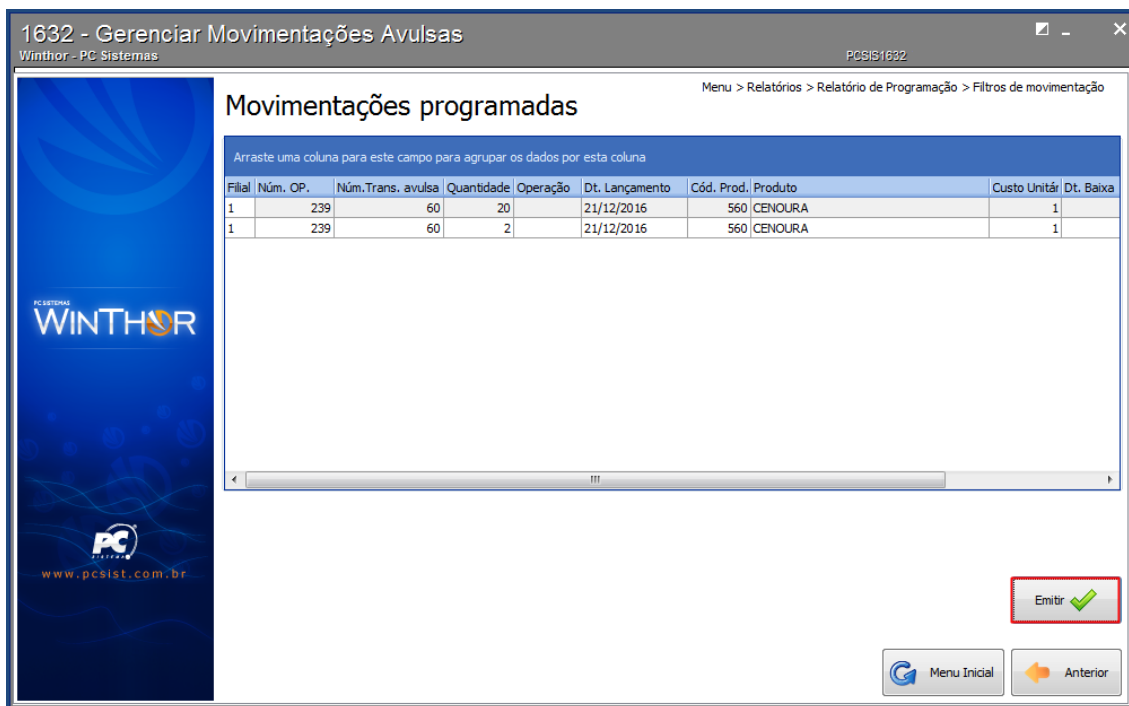
5.2 Selecione a opção **Relatório de Programação**;



5.3 Na tela **Filtrar movimentações**, informe os filtros conforme necessidade e clique o botão **Pesquisar**;



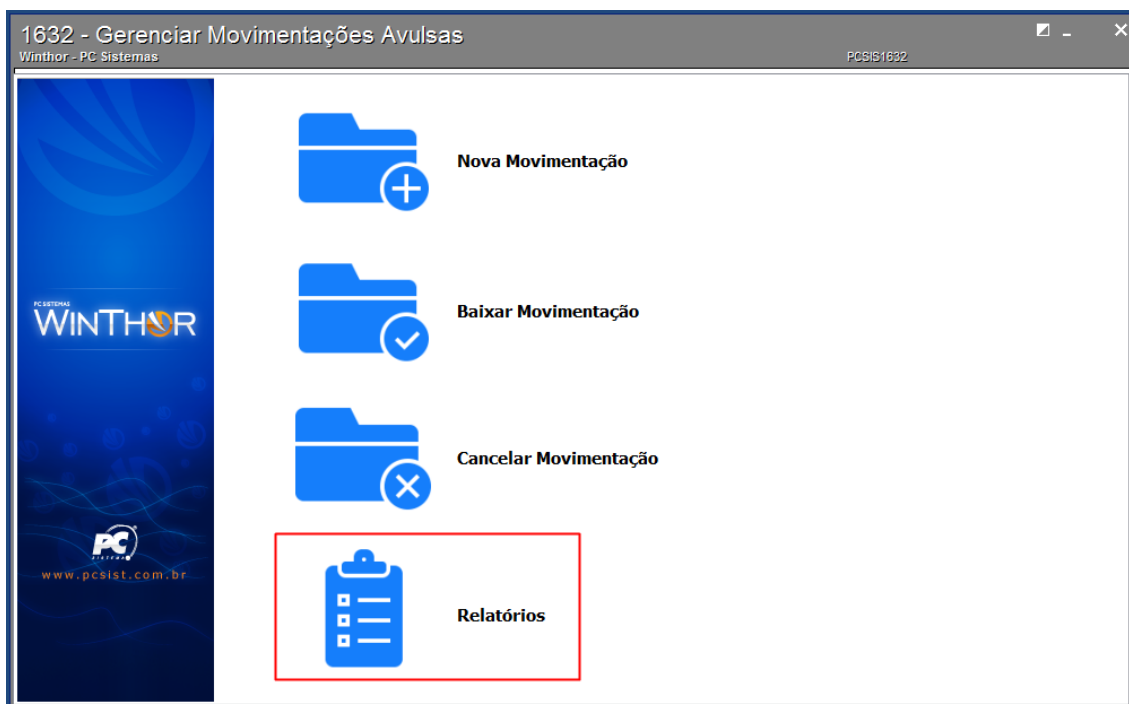
5.4 Na tela **Movimentações Programadas**, visualize as informações e clique o botão **Emitir**.



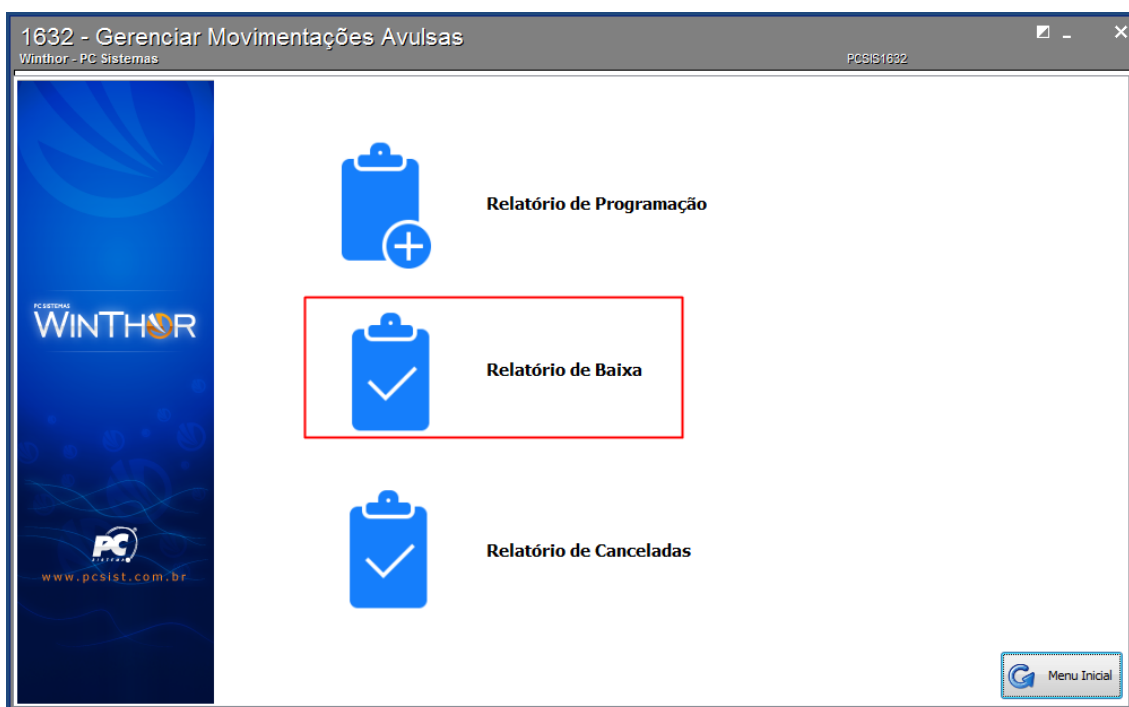
6. Emitir Relatório de Movimentações Baixadas

Para emitir um relatório de movimentações baixadas, siga os procedimentos abaixo:

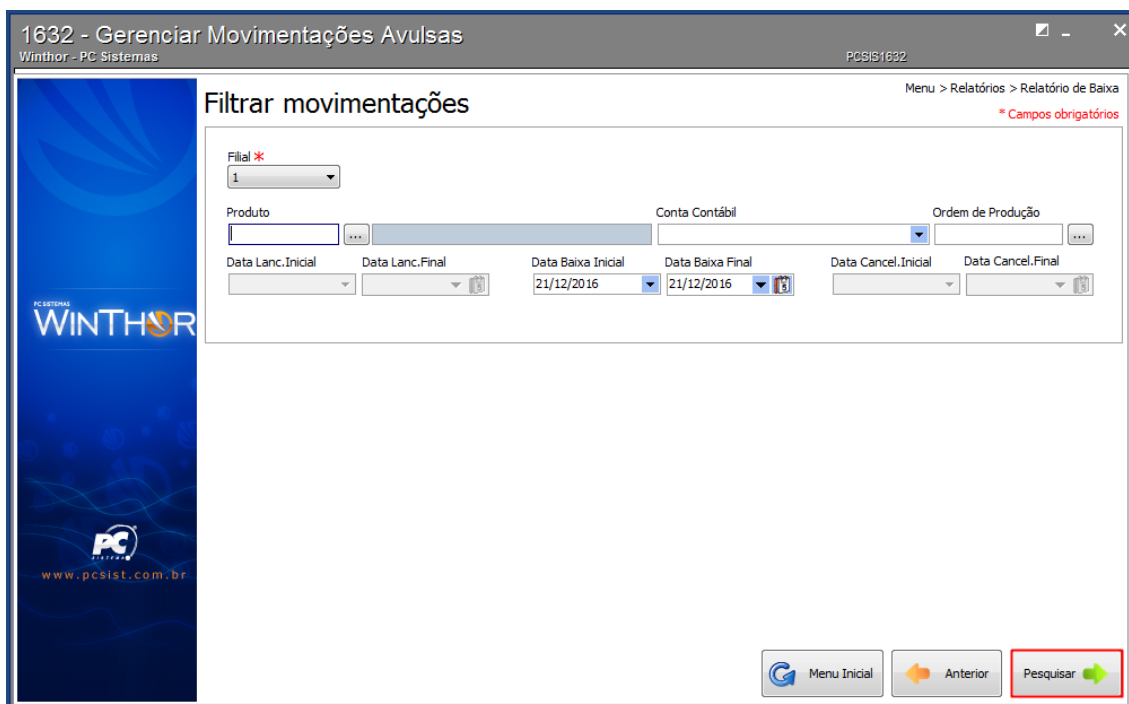
6.1 Acesse a rotina **1632 - Gerenciar Movimentações Avulsas**, selecione a opção **Relatórios**;



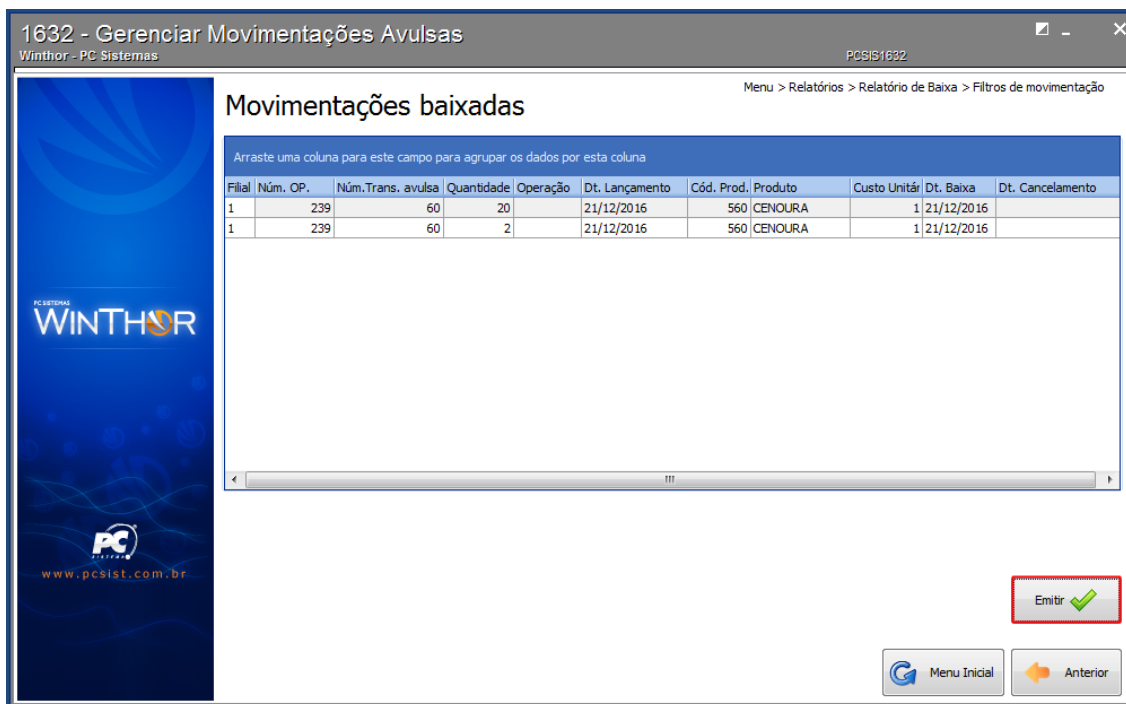
6.2 Selecione a opção **Relatório de Baixa**;



6.3 Na tela **Filtrar movimentações**, informe os filtros conforme necessidade e clique o botão **Pesquisar**;



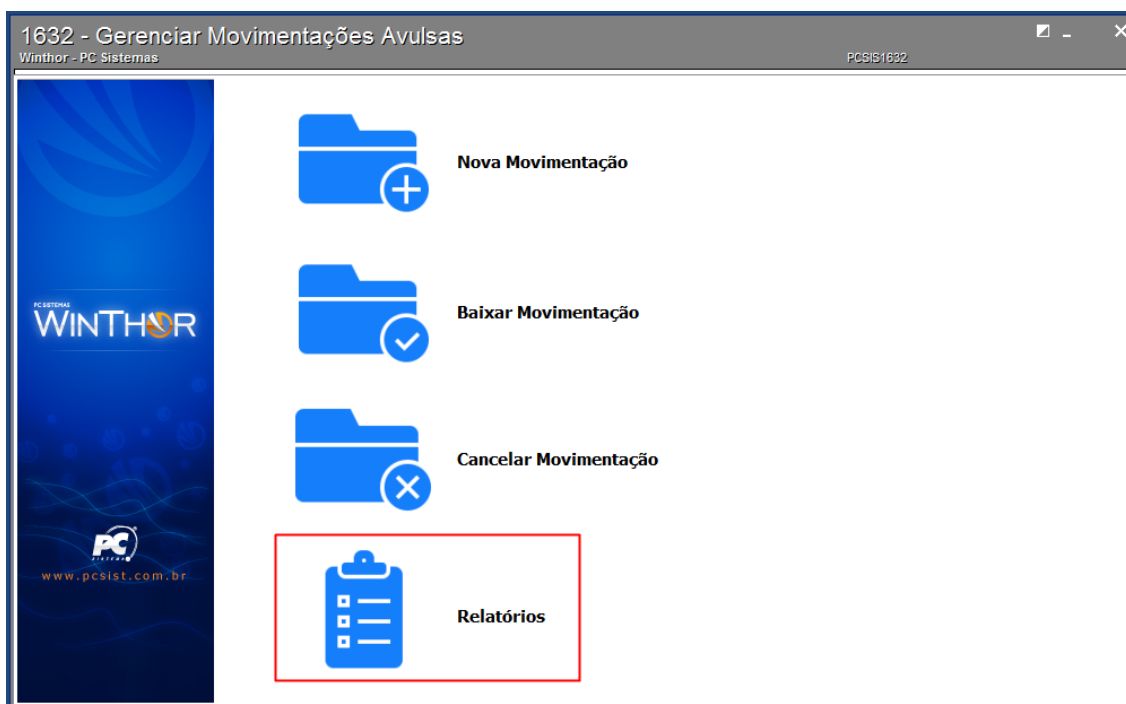
6.4 Na tela **Movimentações baixadas**, visualize as informações e clique o botão **Emitir**.



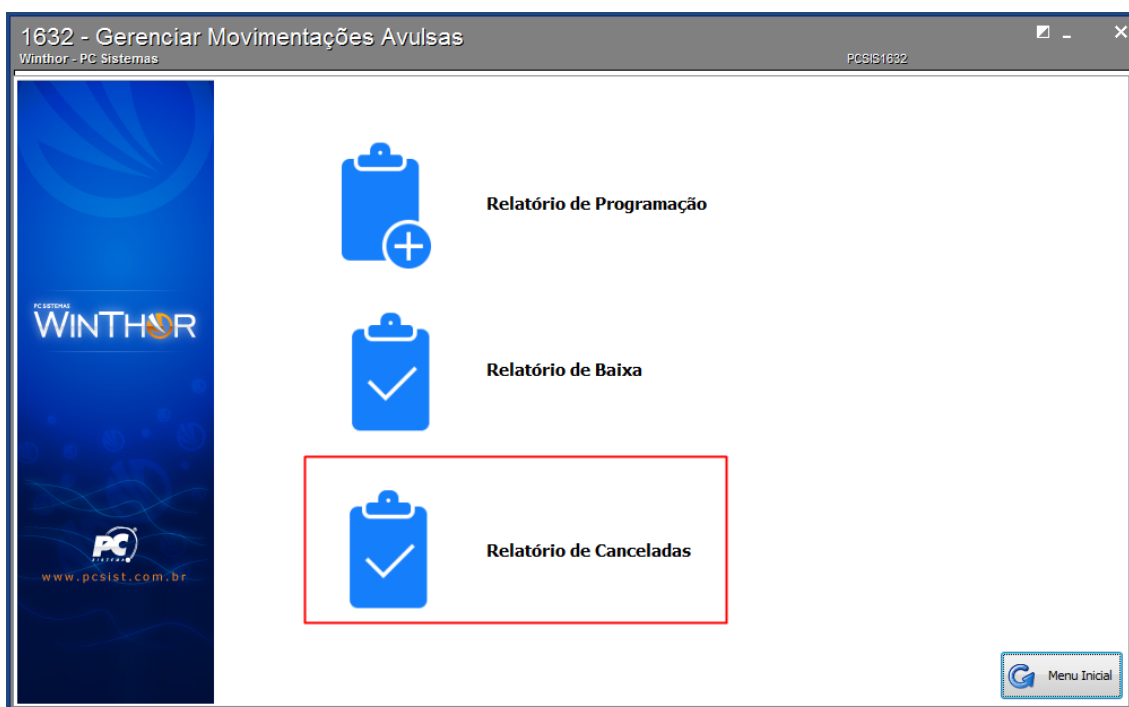
7. Emitir Relatório de Movimentações Canceladas

Para emitir um relatório de movimentações canceladas, siga os procedimentos abaixo:

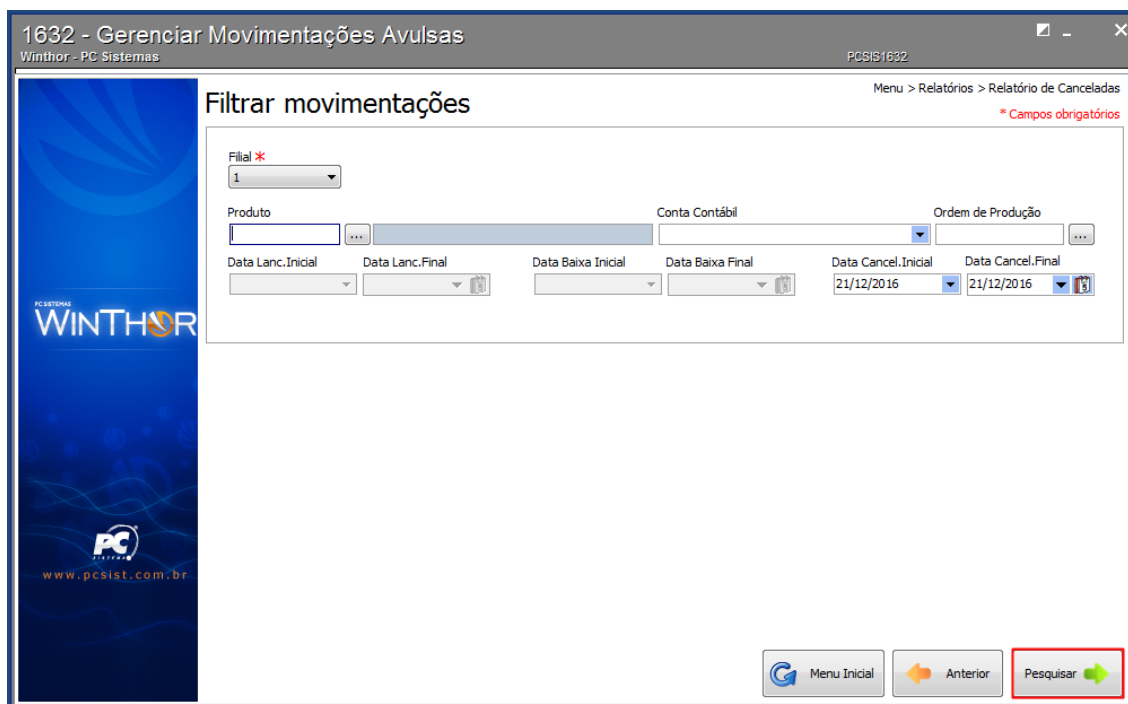
7.1 Acesse a rotina **1632 - Gerenciar Movimentações Avulsas**, selecione a opção **Relatórios**;



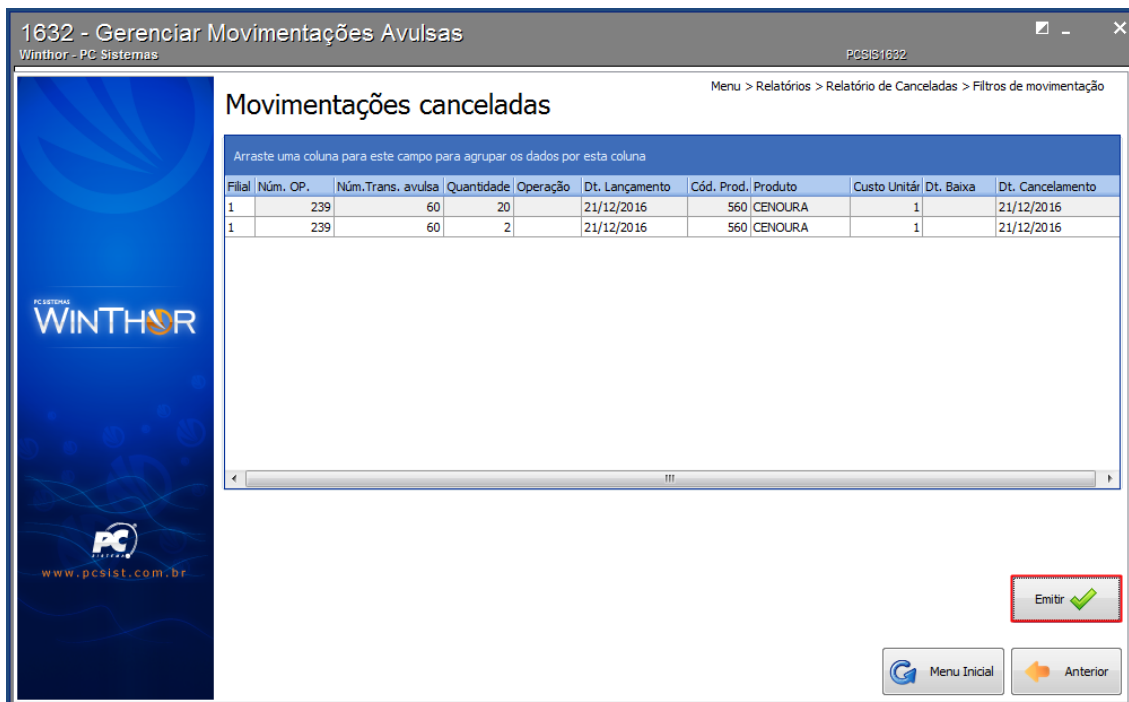
7.2 Selecione a opção **Relatório de Canceladas**;



7.3 Na tela **Filtrar movimentações**, informe os filtros conforme necessidade e clique o botão **Pesquisar**;



7.4 Na tela **Movimentações canceladas**, visualize as informações e clique o botão **Emitir**.



1632 - Gerenciar Movimentações Avulsas
Winthor - PC Sistemas

Menu > Relatórios > Relatório de Canceladas > Filtros de movimentação

Movimentações canceladas

Arraste uma coluna para este campo para agrupar os dados por esta coluna

Filial	Núm. OP.	Núm. Trans. avulsa	Quantidade	Operação	Dt. Lançamento	Cód. Prod.	Produto	Custo Unitário	Dt. Baixa	Dt. Cancelamento
1	239	60	20		21/12/2016	560	CENOURA	1		21/12/2016
1	239	60	2		21/12/2016	560	CENOURA	1		21/12/2016

Emitir ✓

Menu Inicial Anterior

Mantenha o **WinThor Atualizado**, assim você proporciona o crescimento da sua empresa através de soluções criadas especialmente para o seu negócio!

Estamos à disposição para mais esclarecimentos e sugestões.

Fale com a PC: www.pcsist.com.br
Central de Relacionamento - (62) 3250 0210