

Evidência de Testes

Produto: <i>PROTHEUS</i>	[informar o produto]
Versão: <i>12.7</i>	[Informar a versão do produto em que será executado o teste. Exemplo: P10]
Produto/Versão Integrado: <i>[obrigatório para projetos de integração]</i>	[Informar em quais linhas de produtos e versões haverá expedição]
Banco de Dados: <i>[obrigatório]</i>	[Progress, Oracle, SQL, Informix]

1. Evidência e sequência do passo a passo *[obrigatório]*

Teste Unitário (Codificação)

Pré requisito : Retorno do Ponto de Entrada (LJ7087)=0

Configurar os seguintes parâmetros

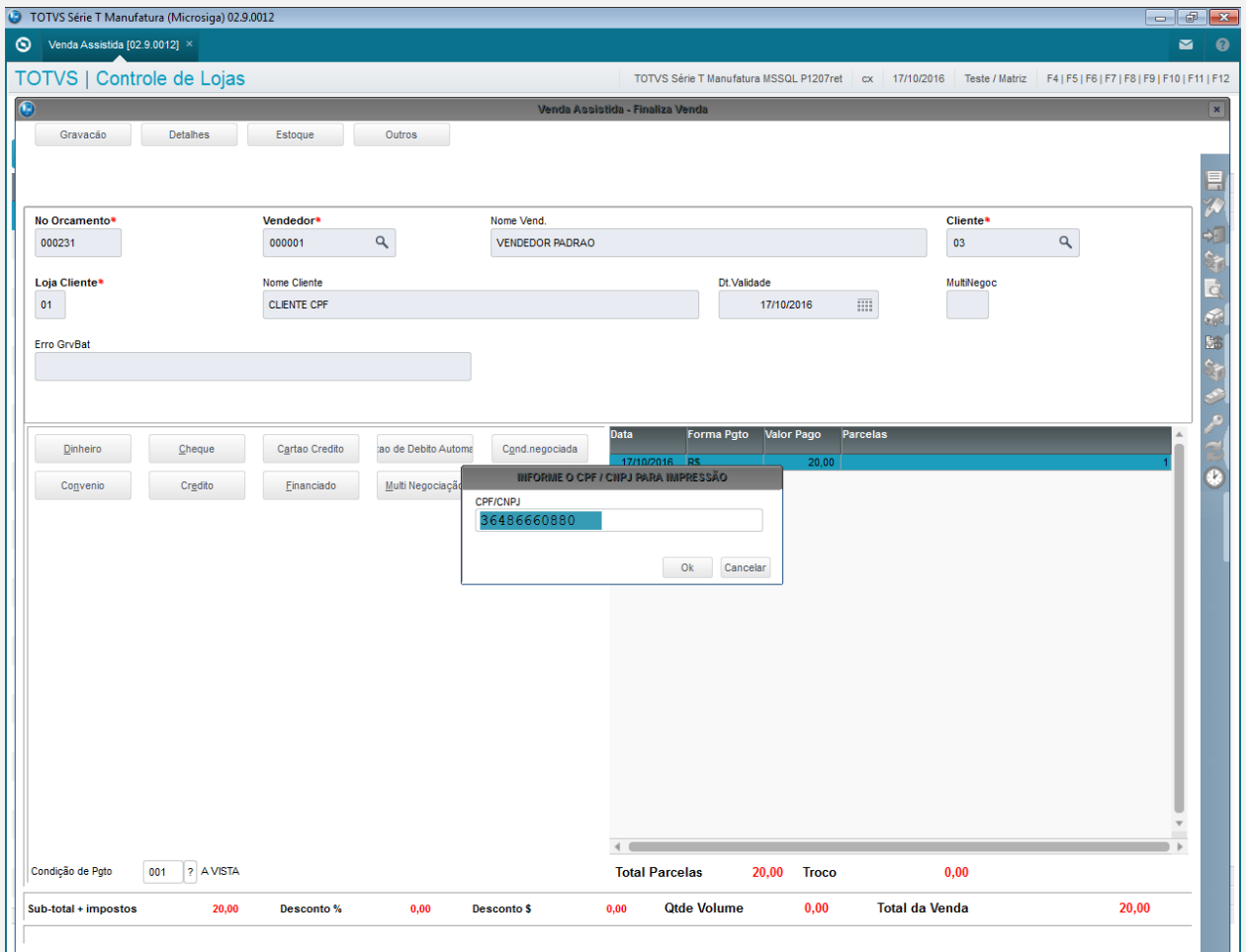
MV_FISNOTA = T

MV_LJLBNT = 2

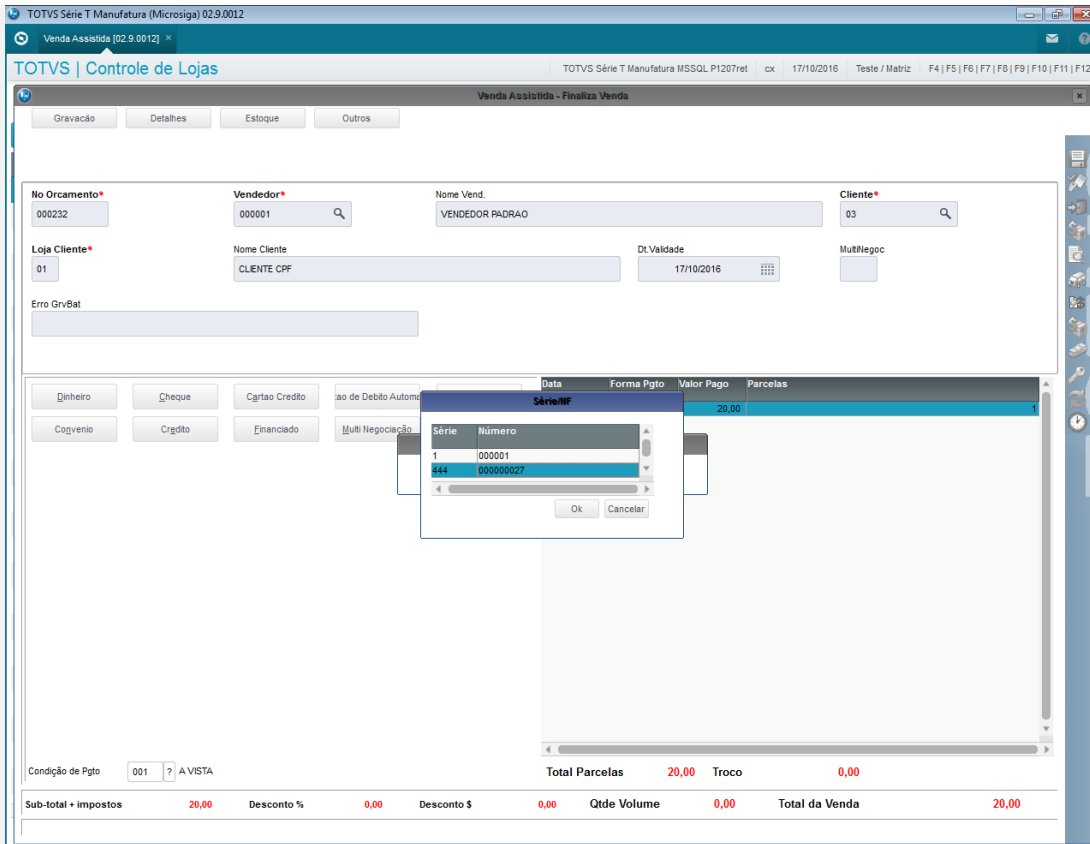
- No SIGALOJA- Venda Assistida – Finalize um orçamento Pré cadastrado e selecione o tipo de documento “NFC-e”.

The screenshot displays the 'Venda Assistida' interface in the SIGALOJA system. A table lists various sales orders with their respective details. A dialog box is currently active, prompting the user to select the type of fiscal document to be printed for the sale, with options for 'Nota' and 'NFC-e'.

2. Verifique que ao finalizar a venda a tela de seleção de Série/Número da “NF” não é apresentada.



3. Repita o Processo para “NF” e verifique que a tela é apresentada



Teste Integrado (Equipe de Testes)

[Descrever a sequência dos testes realizados em detalhes e os resultados atingidos. O Print Screen de telas é opcional]

Teste Automatizado (Central de Automação) [Opcional]

[Informar as suítes executadas e descrever os resultados atingidos]

Dicionário de Dados (Codificação) [Opcional]

[O objetivo é incluir o print-screen da tela do dicionário de dados atualizado quando necessário.]

2. Outras Evidências [Opcional]

O objetivo é indicar para a equipe de Testes que a informação criada deve ser validada, como por exemplo, publicação de ponto de entrada, etc.