

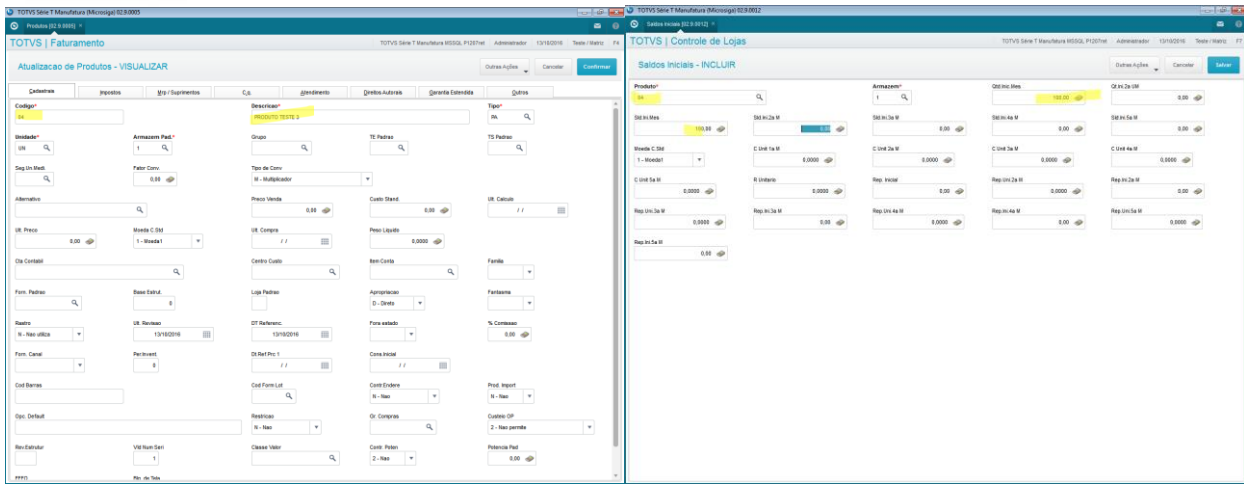
Evidência de Testes

Produto:	SIGALOJA
Versão:	P11
Produto/Versão Integrado:	
Banco de Dados:	Progress, Oracle, SQL, Informix

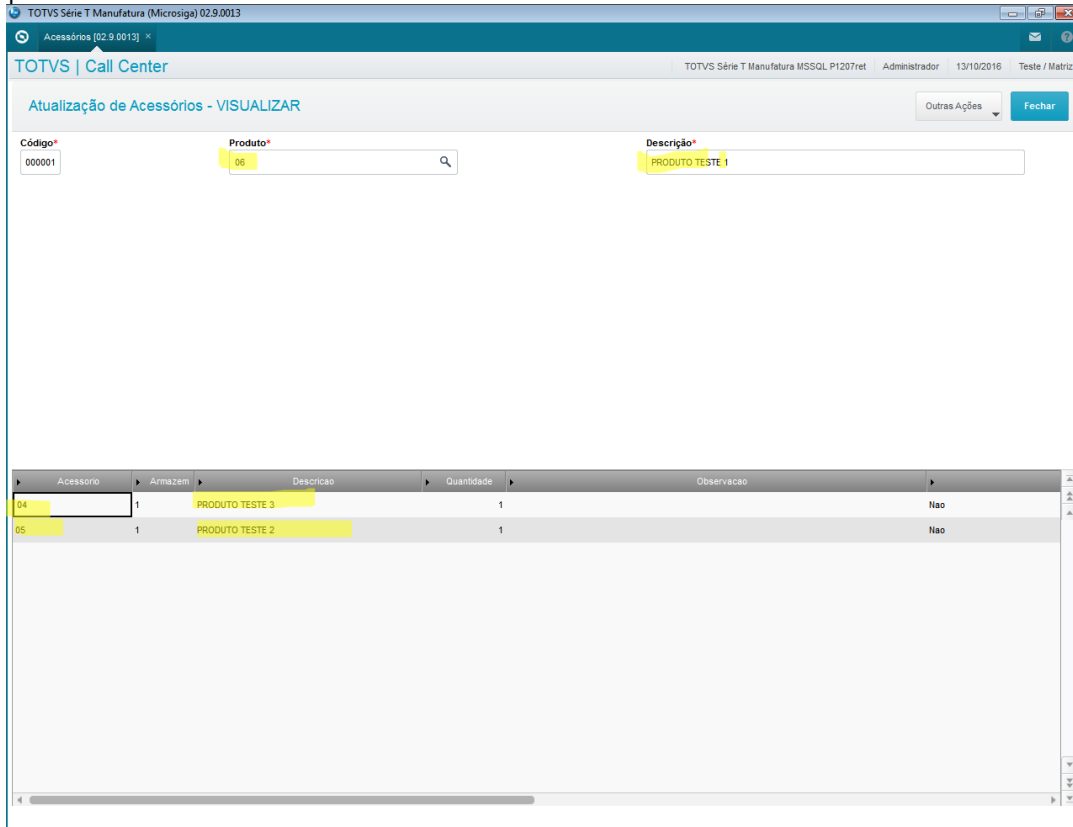
1. Evidência e sequência do passo a passo *(obrigatório)*

1. Configure o parâmetro MV_LOJKIT = .T.
2. No SIGALOJA – Cadastro-Produtos- crie 3 produtos_com preço de venda e gere saldo iniciais.

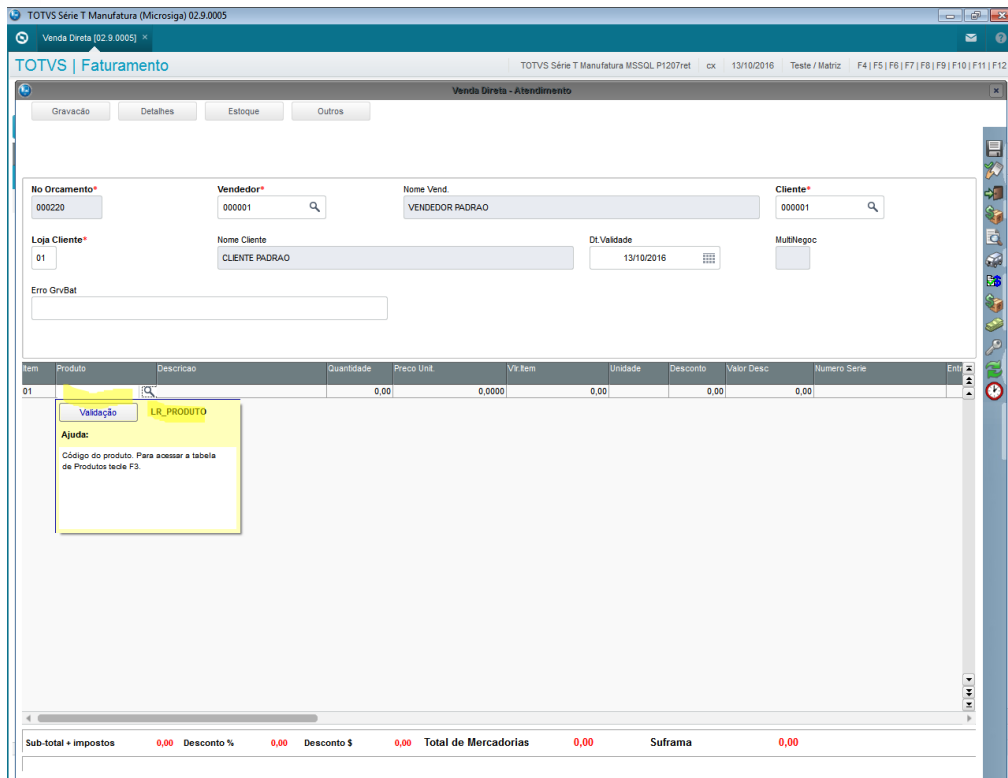
The image displays four screenshots from the TOTVS software interface, arranged in a 2x2 grid. The top-left screenshot shows the 'Atualização de Produtos - VISUALIZAR' screen with various configuration fields for a product. The top-right screenshot shows the 'Saldo Inicial - INCLUIR' screen with a grid for entering initial balances for different products and warehouses. The bottom-left screenshot is identical to the top-left one, showing the product configuration. The bottom-right screenshot is identical to the top-right one, showing the initial balance entry screen.



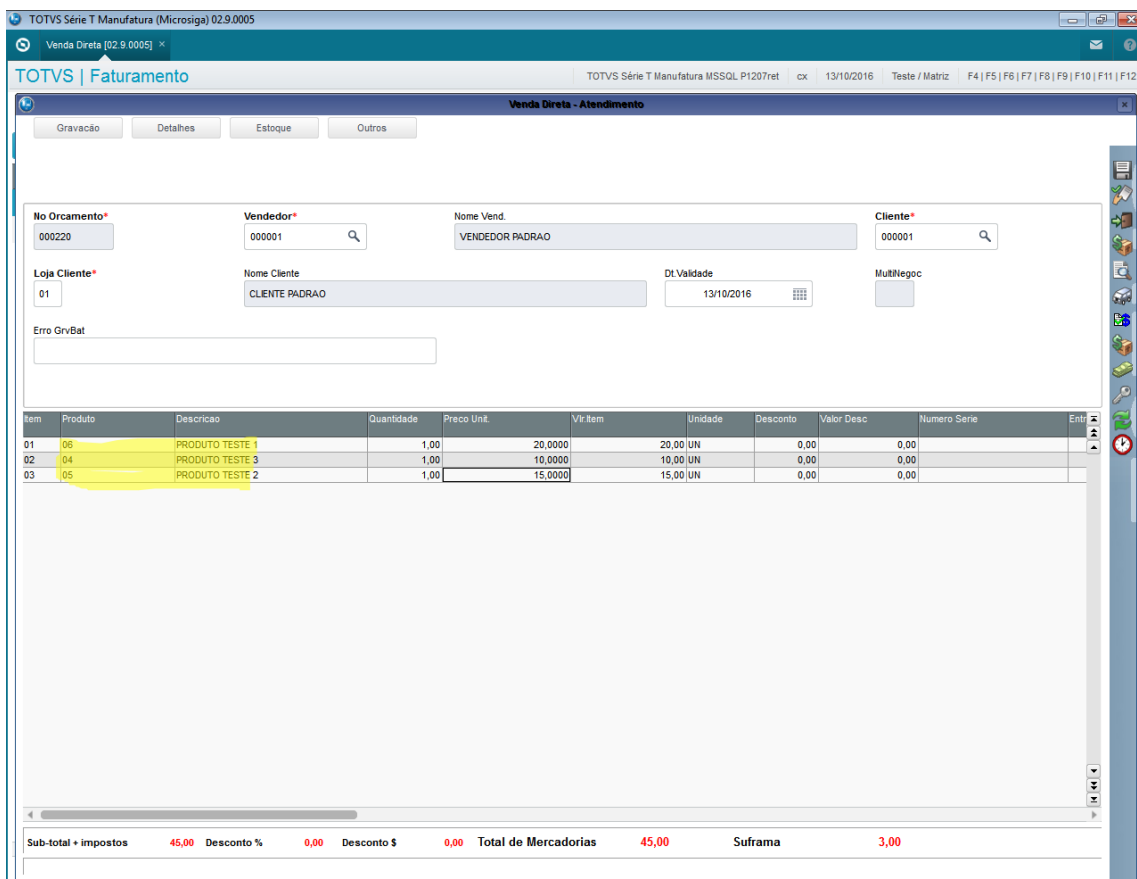
- No SIGATMK- Cadastro de acessórios(TMKA030)- Cadastre um KIT para o produto: “1- PRODUTO TESTE” associando os demais produtos criados.

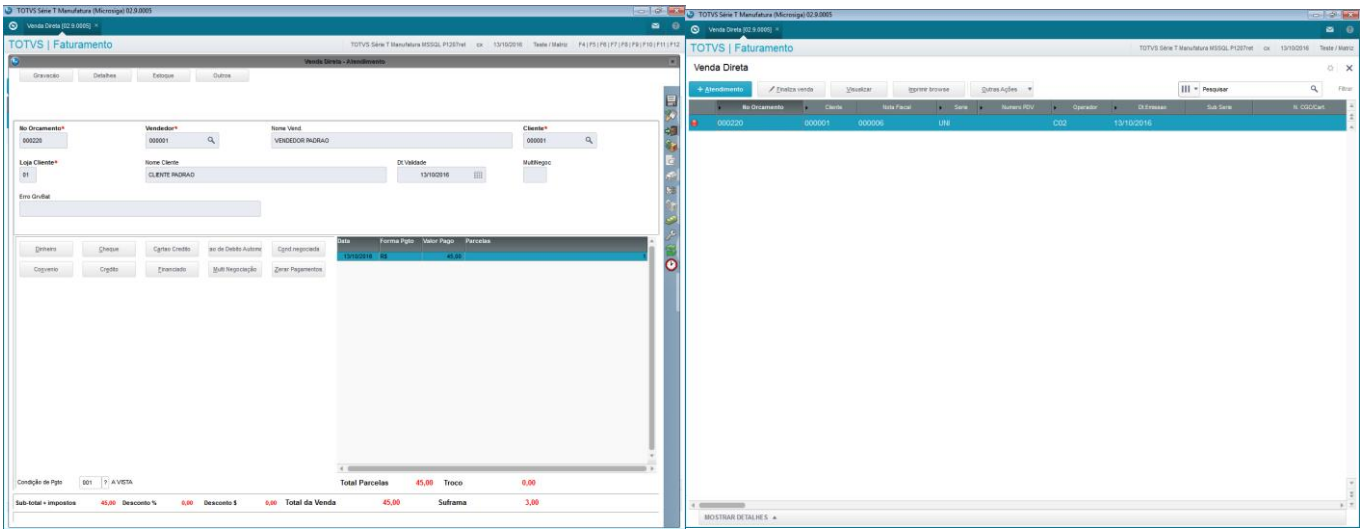


- No SIGAFAT -Venda direta –Atendimento –No grid de produtos , edição por “célula”, campo LR_PRODUTO (“Produto”) tecle ENTER várias vezes sem informar o código do Produto e verifique se não ocorre inconsistência .



- Informe o código do KIT cadastrado no módulo SIGATMK , observe que ele traz todos os produtos envolvidos. Finalize a venda .





2. Outras Evidências