

Evidência de Testes

Produto:	SIGALOJA
Versão:	P12.1.7
Produto/Versão Integrado:	
Banco de Dados:	Progress, Oracle, SQL, Informix

1. Evidência e sequência do passo a passo [\(obrigatório\)](#)

Teste Unitário (Codificação)

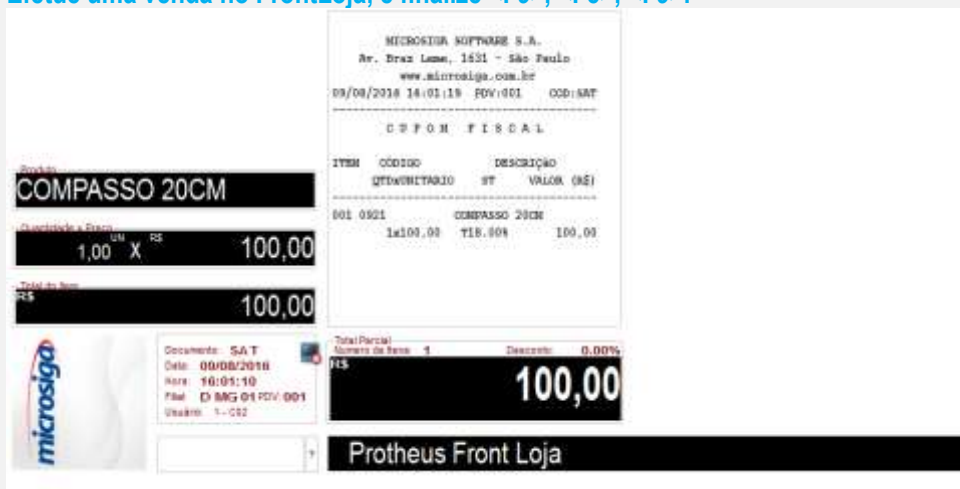
Pré-Requisito

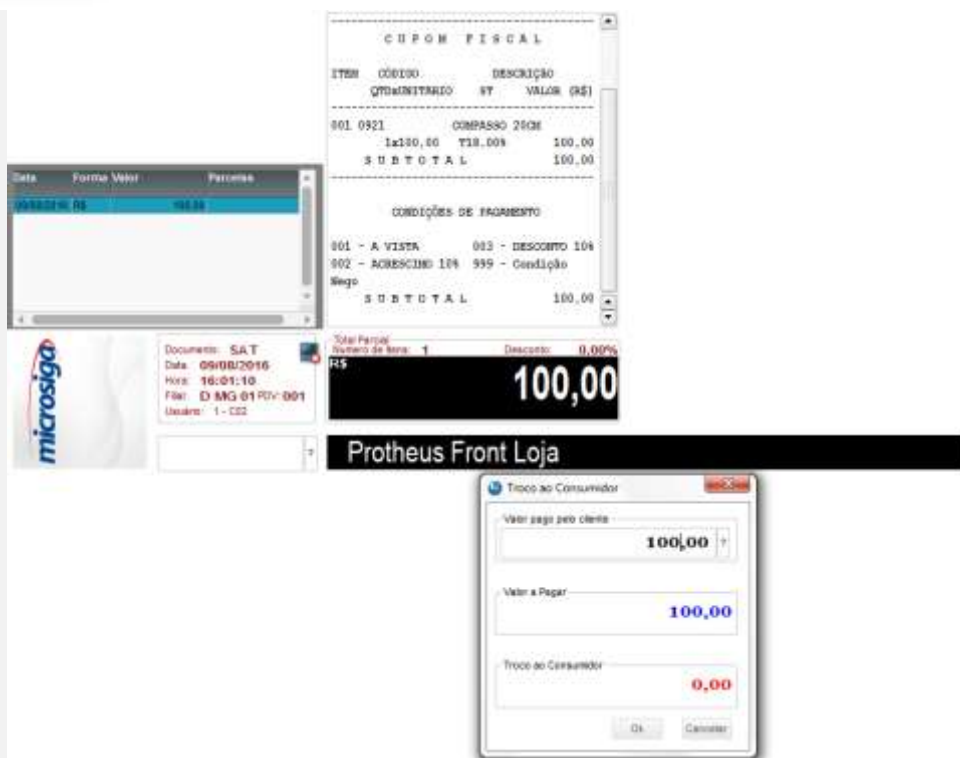
SAT configurado no PDV

No Appserver.ini do Pdv, no seu grupo de ambiente, parâmetro PosLight=0 (para funcionar o FrontLoja)

1. Ambiente PDV, SIGAFRT, Atualizações, Frente de Loja, Atendimento (Frta271)

1.1. Efetue uma venda no FrontLoja, e finalize <F9>, <F5>, <F9>.





- 1.2. Aguarde a impressão. O teste dará como positivo se a impressão do SAT foi efetuada corretamente. Não deverá acontecer erro 6001 (código de ativação inválido) ou 6009 (bloqueio).

Teste Integrado (Equipe de Testes)

[Descrever a sequência dos testes realizados em detalhes e os resultados atingidos. O Print Screen de telas é opcional]

Teste Automatizado (Central de Automação) [Opcional]

[Informar as suítes executadas e descrever os resultados atingidos]

Dicionário de Dados (Codificação) *[Opcional]*

[O objetivo é incluir o print-screen da tela do dicionário de dados atualizado quando necessário.]

2. Outras Evidências *[Opcional]*

O objetivo é indicar para a equipe de Testes que a informação criada deve ser validada, como por exemplo, publicação de ponto de entrada, etc.