

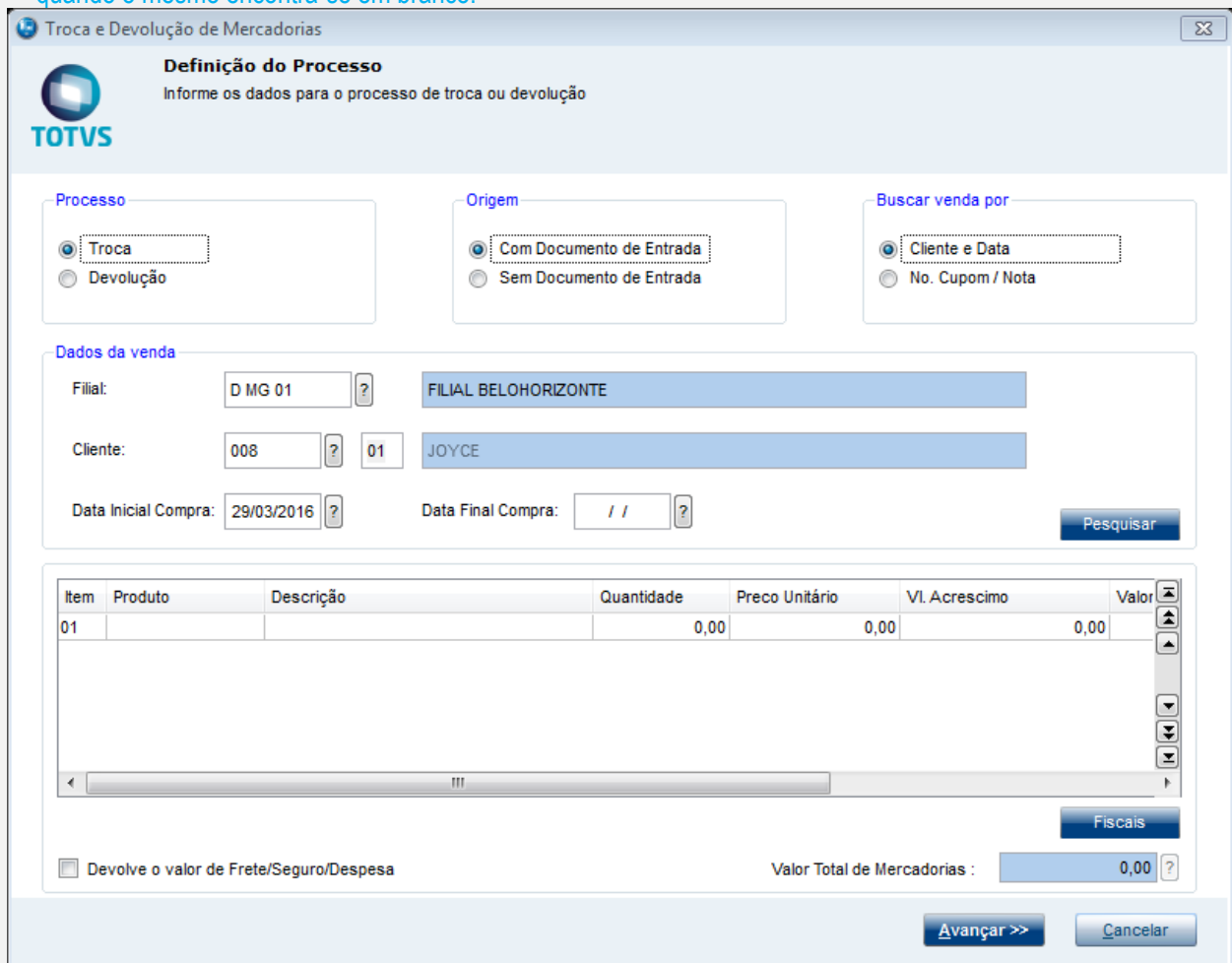
## Evidência de Testes

<b>Produto:</b> <i>PROTHEUS</i>	[informar o produto]
<b>Versão:</b> <i>12.7</i>	[Informar a versão do produto em que será executado o teste. Exemplo: P10]
<b>Produto/Versão Integrado:</b> <i>[obrigatório para projetos de integração]</i>	[Informar em quais linhas de produtos e versões haverá expedição]
<b>Banco de Dados:</b> <i>[obrigatório]</i>	[Progress, Oracle, SQL, Informix]

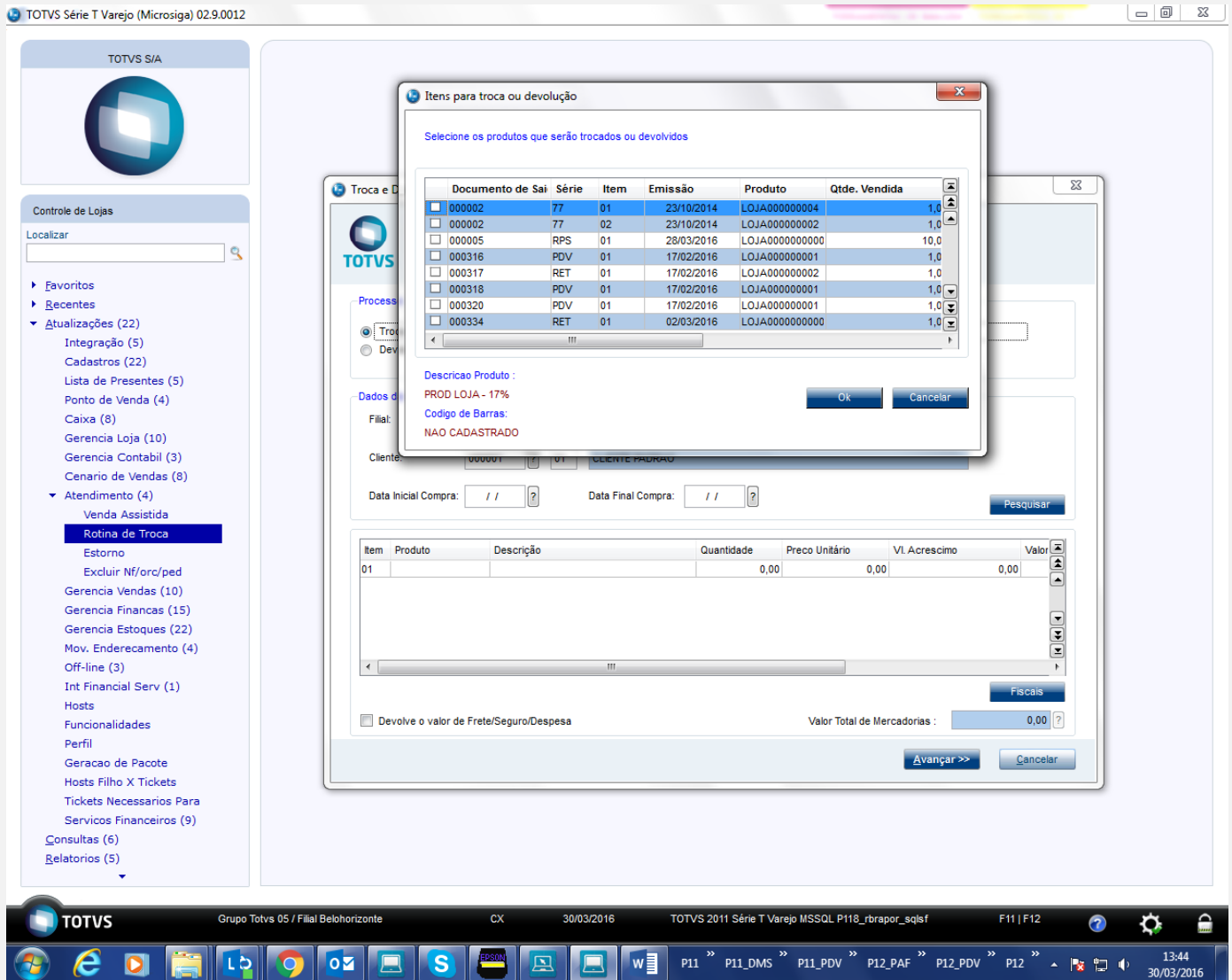
1. Evidência e sequência do passo a passo *[obrigatório]*

## Teste Unitário (Codificação)

1. No Sigaloja, atualizações, Atendimento, Rotina de troca, selecione os itens de pesquisa
2. Verifique se o sistema permite a pesquisa informando apenas a data inicial e se permite a saída do campo data final quando o mesmo encontra-se em branco.



3. Verifique se para todas as verificações anteriores o sistema retornou a tela para seleção de itens para troca e devolução.



**Teste Integrado (Equipe de Testes)**  
 [Descrever a sequência dos testes realizados em detalhes e os resultados atingidos. O Print Screen de telas é opcional]

**Teste Automatizado (Central de Automação) [Opcional]**  
 [Informar as suítes executadas e descrever os resultados atingidos]

**Dicionário de Dados (Codificação) [Opcional]**  
 [O objetivo é incluir o print-screen da tela do dicionário de dados atualizado quando necessário.]

2. Outras Evidências [Opcional]

O objetivo é indicar para a equipe de Testes que a informação criada deve ser validada, como por exemplo, publicação de ponto de entrada, etc.