

Evidência de Testes

Produto:	SIGAFRT
Versão:	P11.8
Produto/Versão Integrado:	
Banco de Dados:	Progress, Oracle, SQL, Informix

1. Evidência e sequência do passo a passo

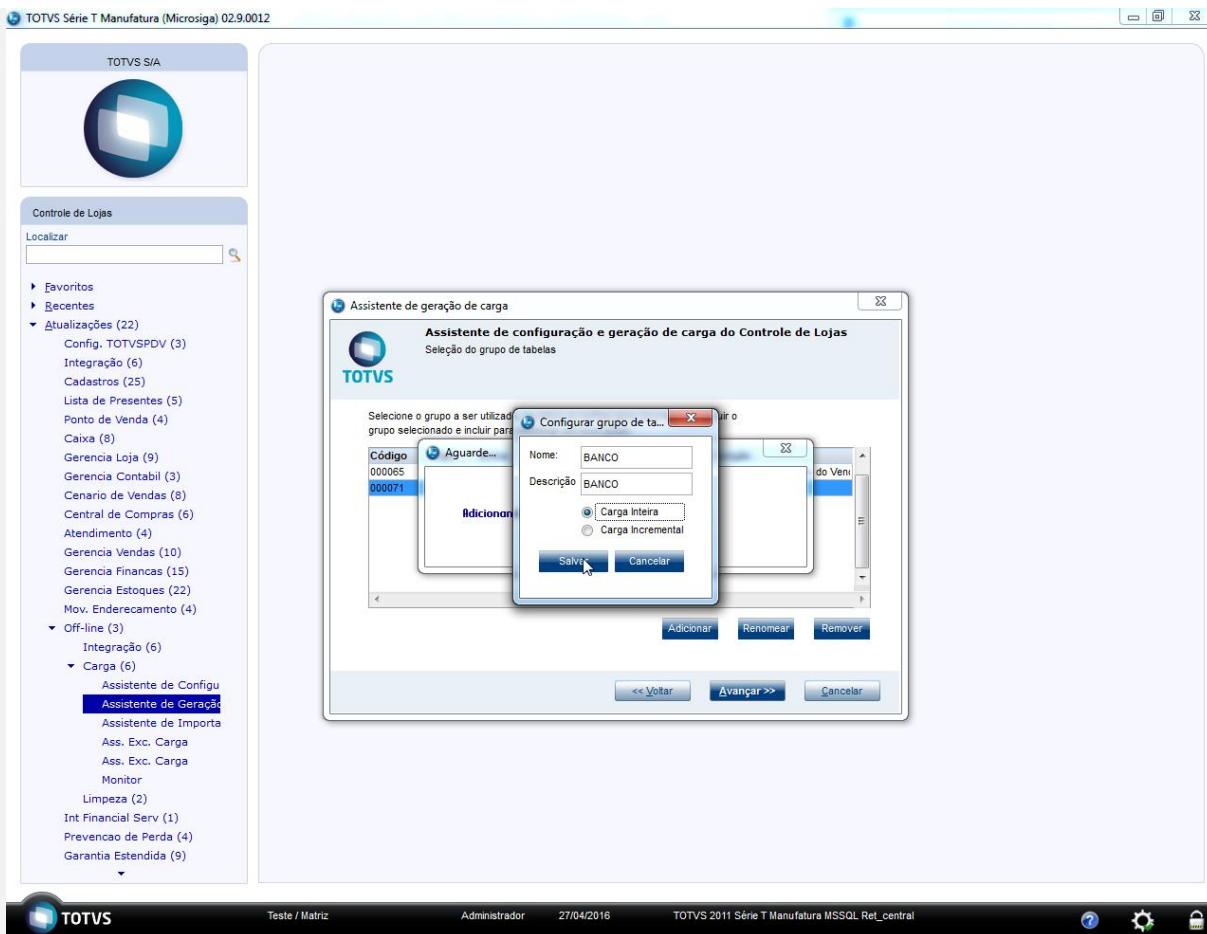
Teste Unitário (Codificação)

Pré-Requisito:

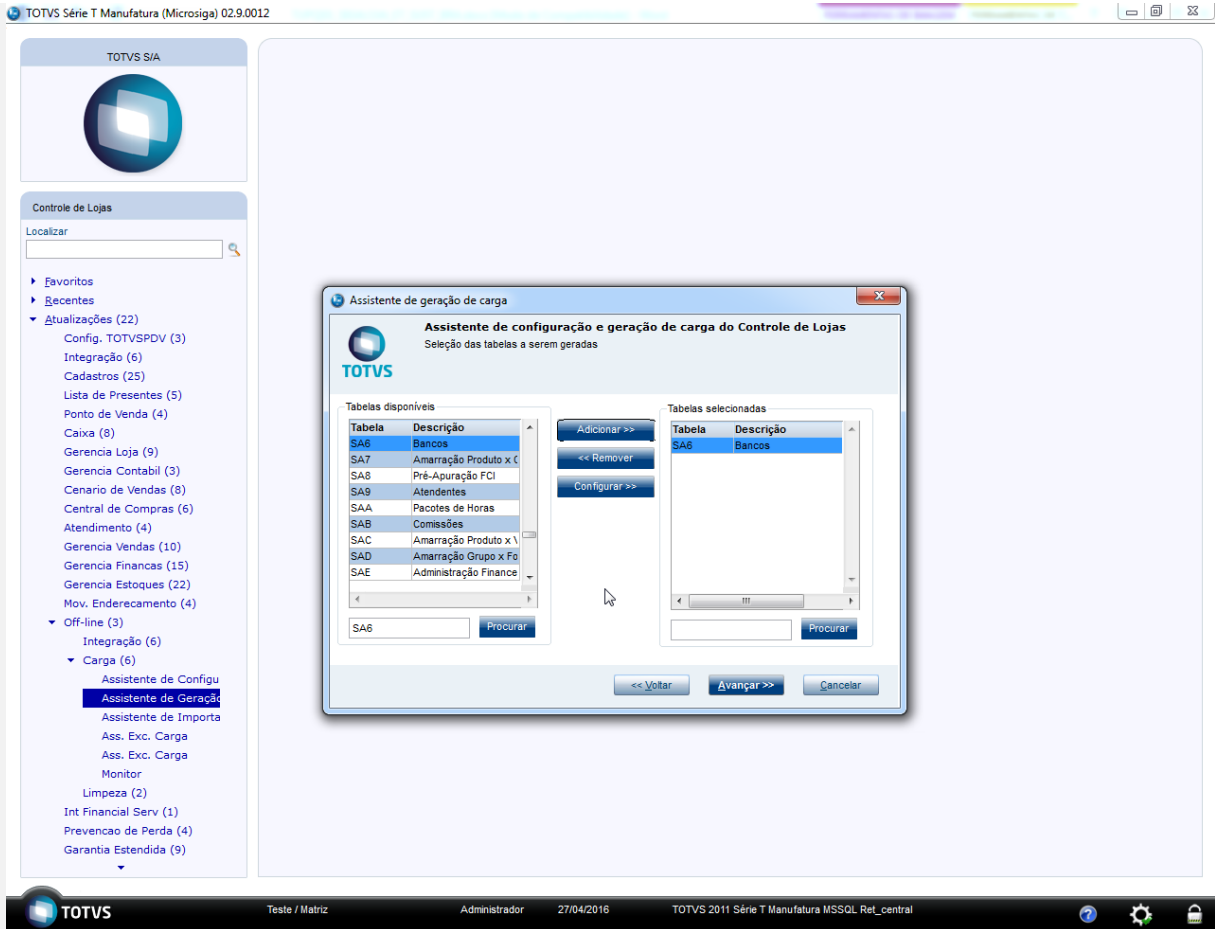
- Possuir ambiente de retaguarda e central de pdvs configurado com com a nova carga de tabelas.
- Ter incluído, deletado e incluído o mesmo registro na tabela de bancos (SA6).

Sequencia 01:

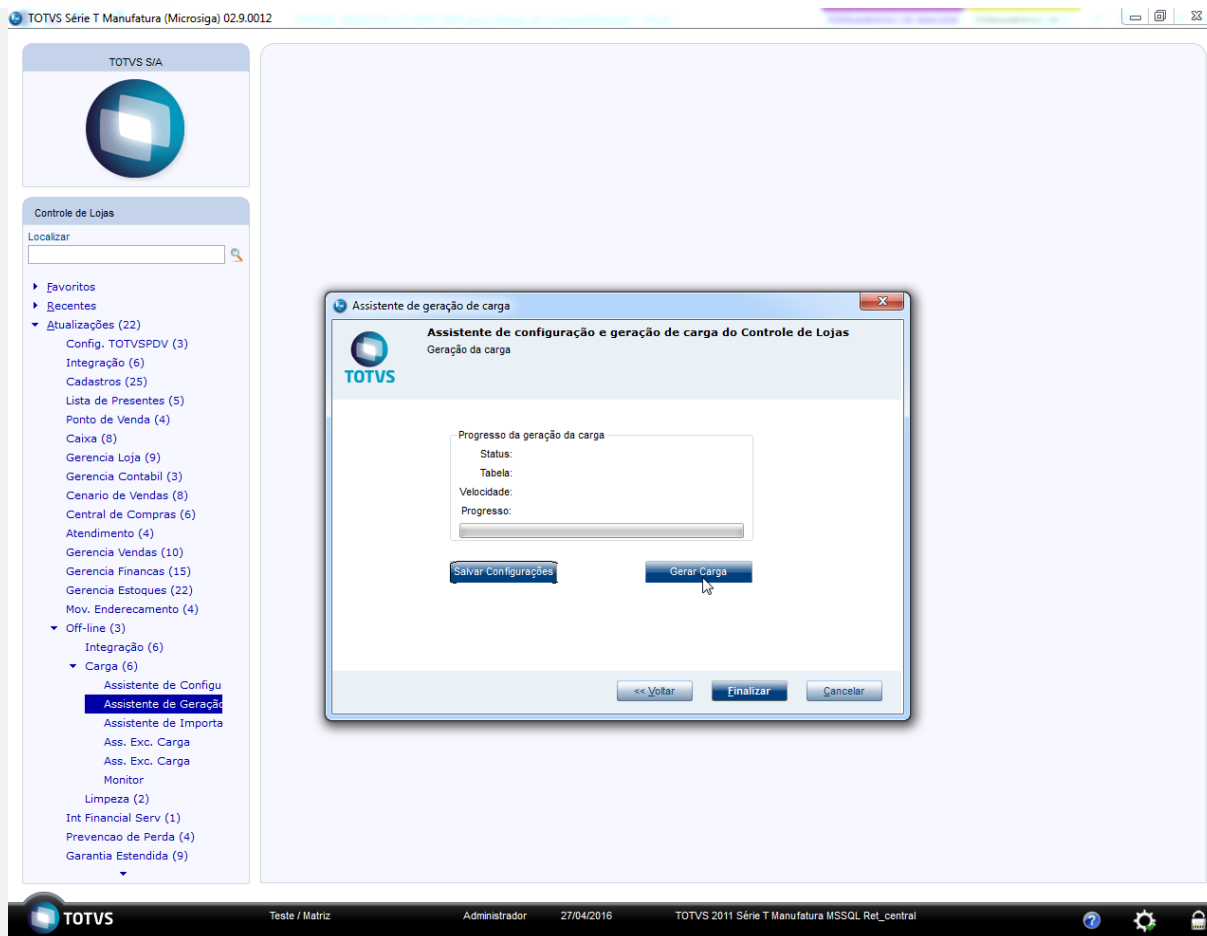
1. No ambiente "Controle de Lojas (SIGALOJA)" na retaguarda, acesse "Atualizações / Off-Line / Carga / Assistente de Geração (LOJA1156)", inclua uma nova tabela de carga para a tabela SA6 (bancos).



2. Selecione a tabela SA6 (Bancos) e clique em “Avançar”.

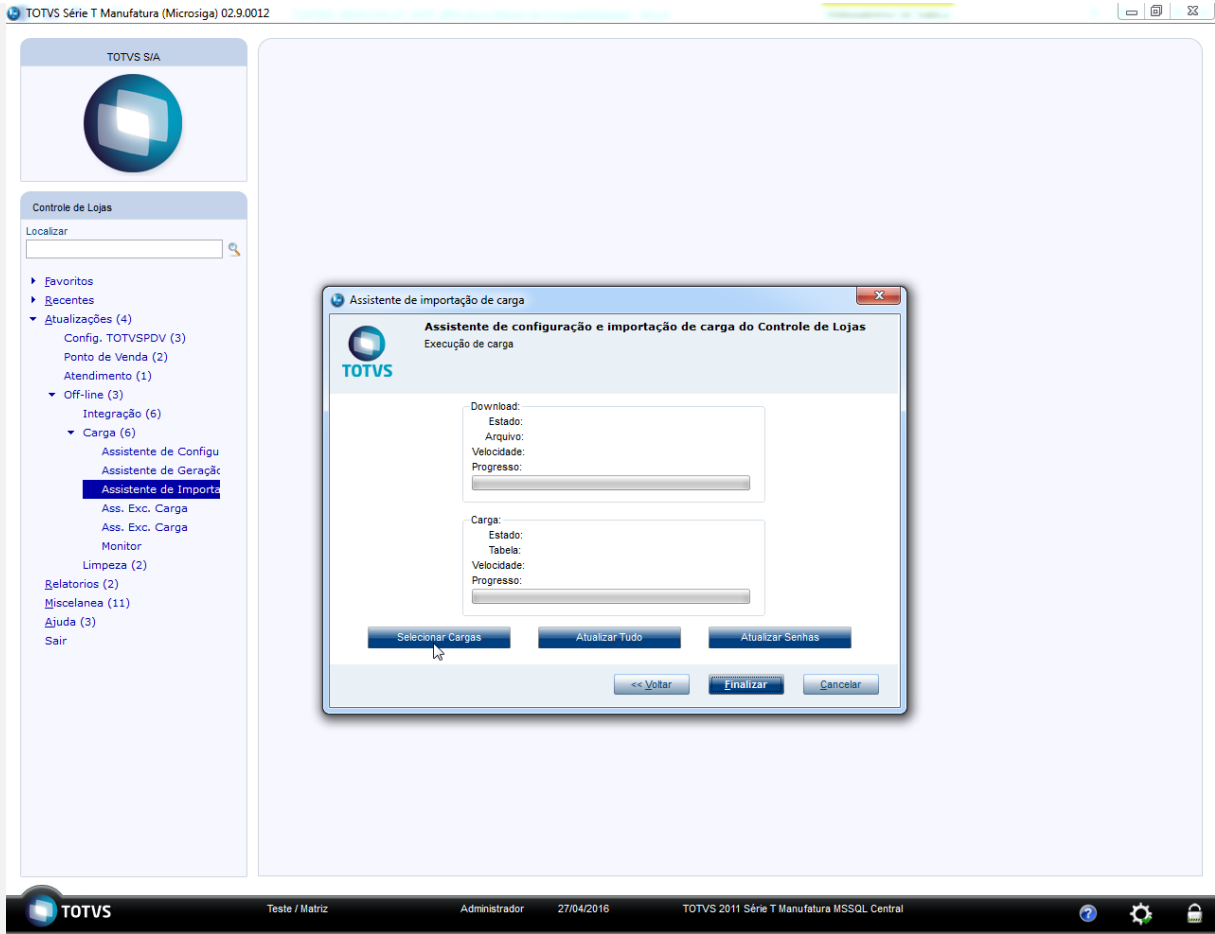


3. Clique em "gerar carga".

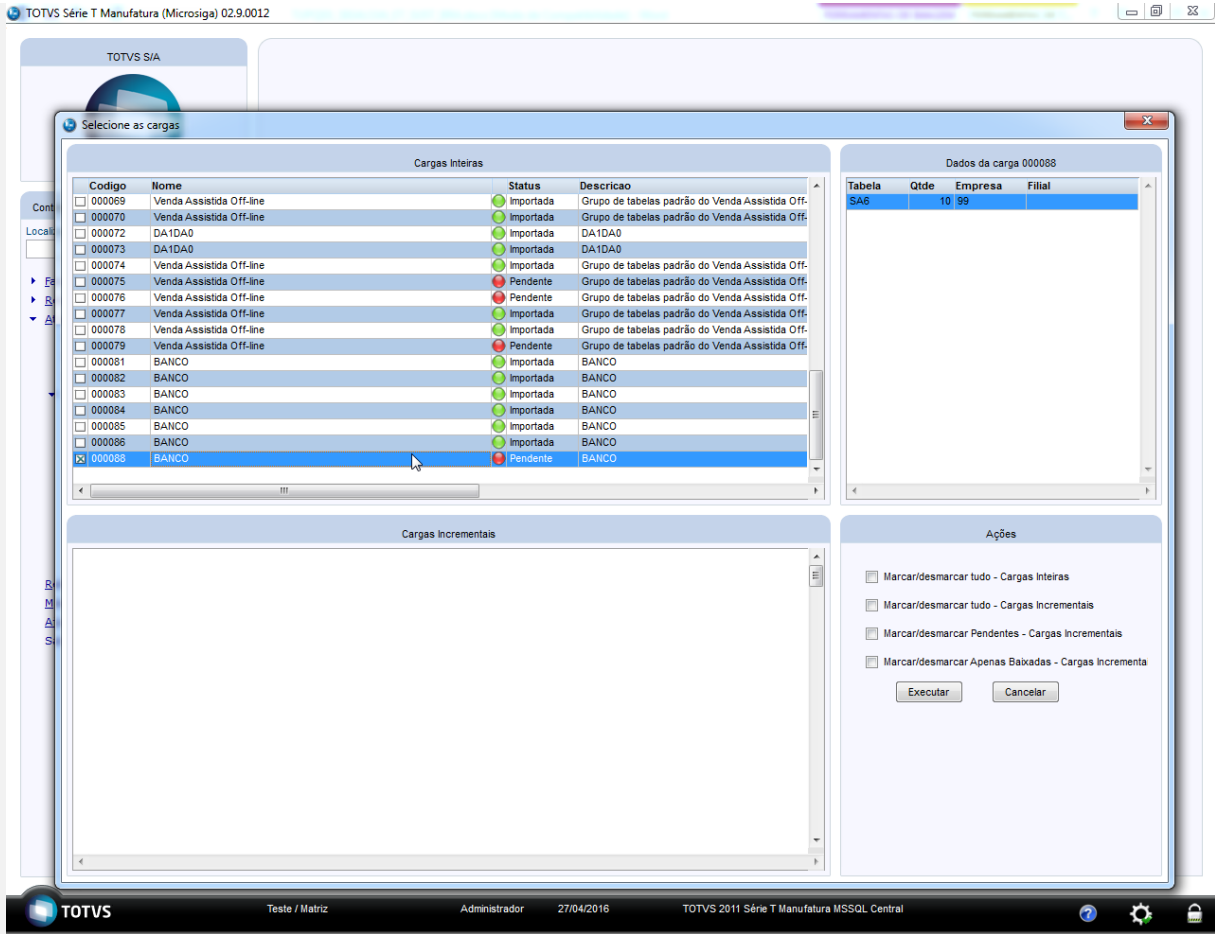


Sequencia 02:

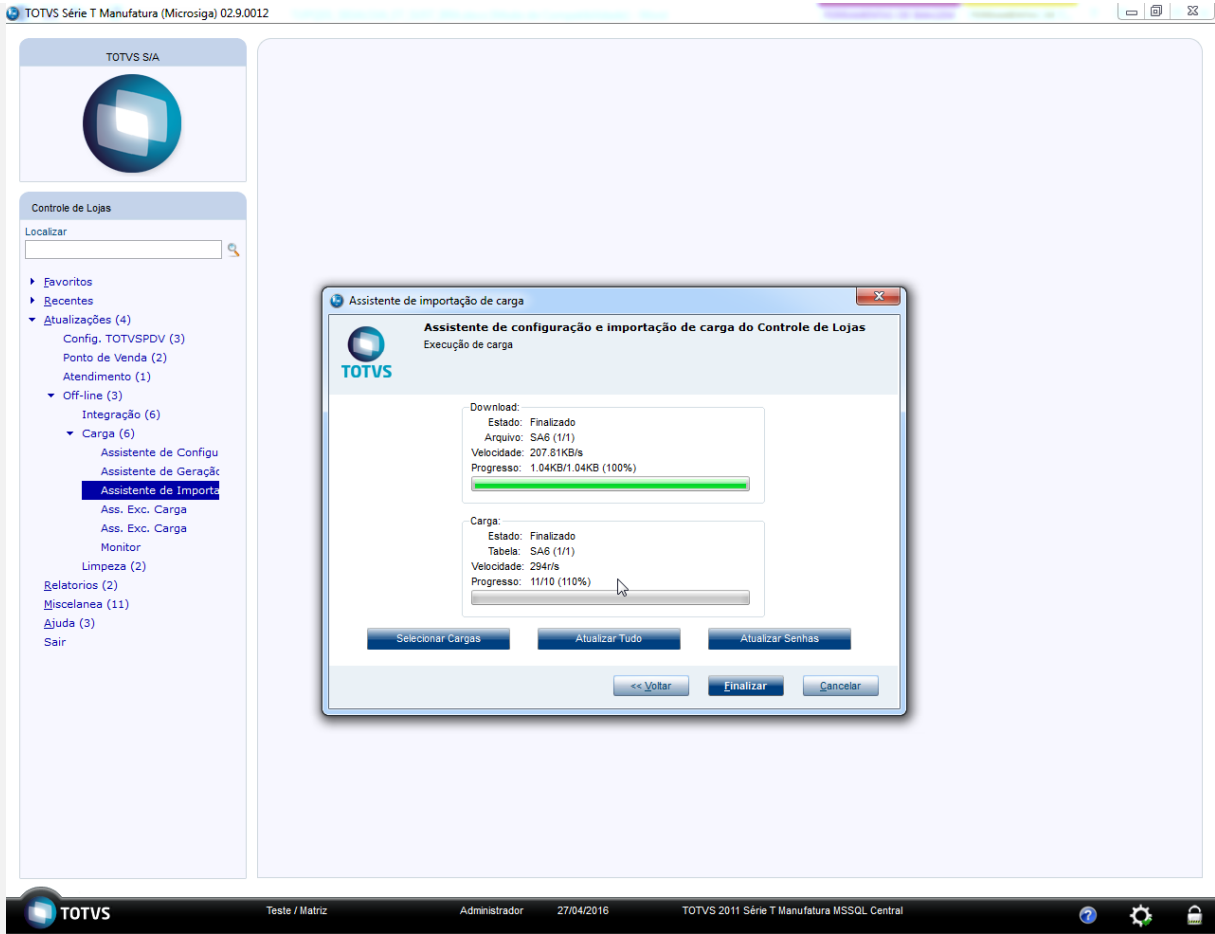
1. No ambiente "Controle de Lojas (SIGALOJA)" na retaguarda, acesse "Atualizações / Off-Line / Carga / Assistente de Importação (LOJA1157)", selecione a carga realizada anteriormente.



2. Selecione e clique em “Executar”.



3. A carga é realizada com sucesso em seguida clique em “Finalizar”.



Teste Integrado (Equipe de Testes) - Não se aplica

Teste Automatizado (Central de Automação) - Não se aplica

Dicionário de Dados (Codificação) - Não se aplica