

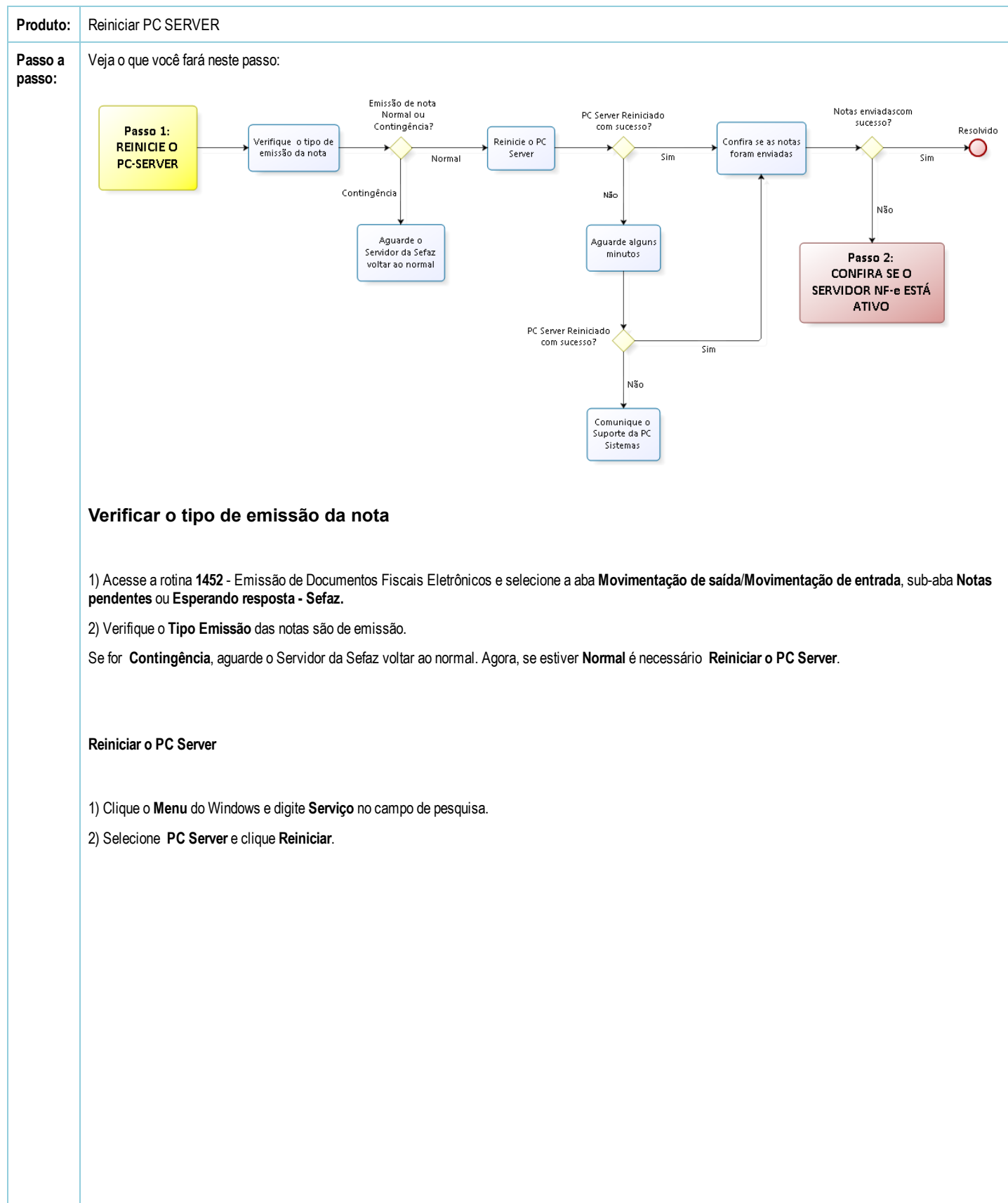
PC Sistemas / ... / Saiba o que fazer quando houver Notas Pendentes (paradas) na aba Notas a serem enviadas da rotina 1452.

Passo 1: Reinicie o PC Server. **RASCUNHO**

Criado por Ana Karolina Silva Camargo, última alteração por Eriany da Cruz Matos agora há pouco

✔ Esta documentação aplica-se às versões 23, 26 e 27 do WinThor, as quais a PC Sistemas oferece suporte. Saiba como atualizar o WinThor [clcando aqui.](#)

Reiniciar o PC SERVER



Verificar o tipo de emissão da nota

1) Acesse a rotina **1452 - Emissão de Documentos Fiscais Eletrônicos** e selecione a aba **Movimentação de saída/Movimentação de entrada**, sub-aba **Notas pendentes** ou **Esperando resposta - Sefaz**.

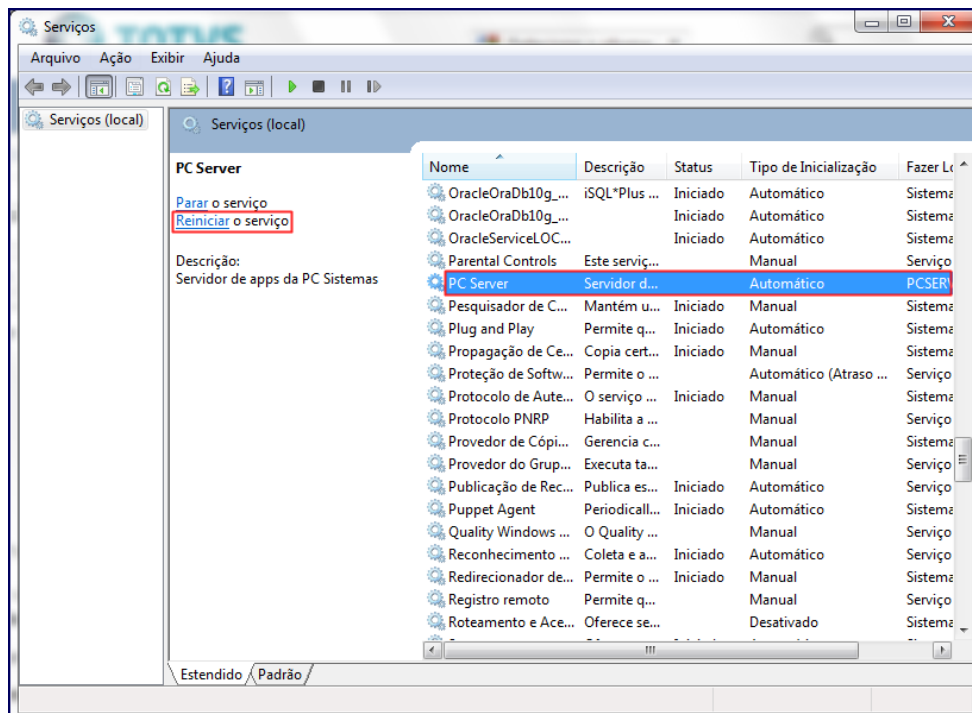
2) Verifique o **Tipo Emissão** das notas são de emissão.

Se for **Contingência**, aguarde o Servidor da Sefaz voltar ao normal. Agora, se estiver **Normal** é necessário **Reiniciar o PC Server**.

Reiniciar o PC Server

1) Clique o **Menu** do Windows e digite **Serviço** no campo de pesquisa.

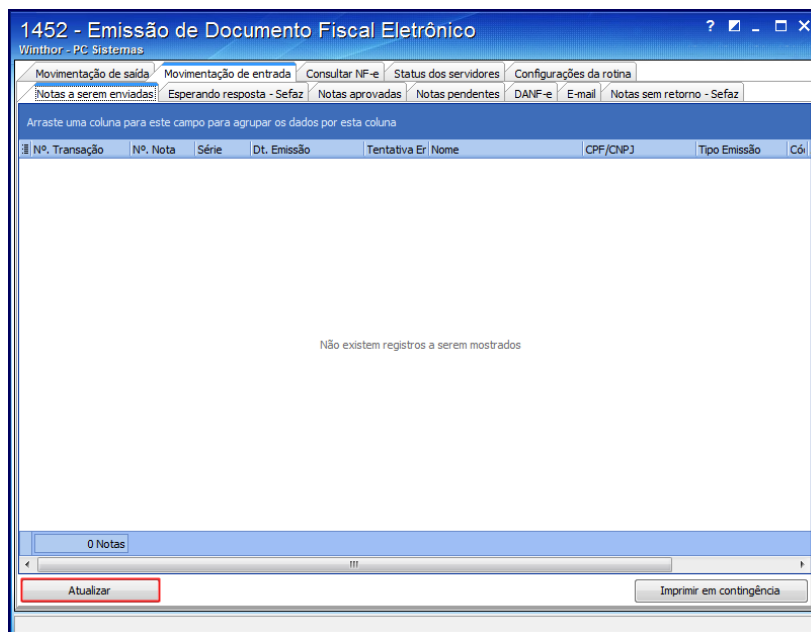
2) Selecione **PC Server** e clique **Reiniciar**.



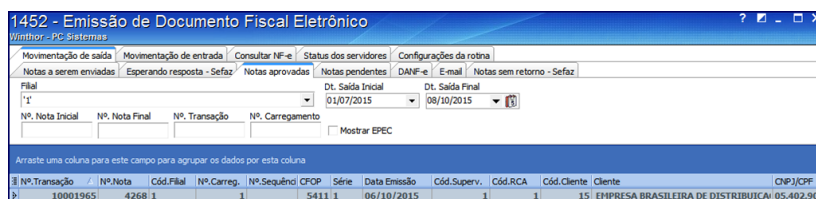
Se o PC Server foi reiniciado com sucesso 🍀

Confira se as notas foram enviadas:

- 1) Acesse a rotina **1452** - Emitir Documento Fiscal Eletrônico e selecione a aba **Movimentação de saída/Movimentação de entrada >> Notas Pendentes**.
- 2) Informe o Período conforme necessidade e clique **Atualizar**.



Se as notas foram enviadas, seu problema foi resolvido! 🍀



Caso as notas continuem pendentes, realize o próximo passo. 🗨️

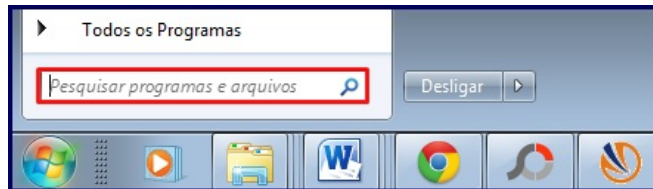
INÍCIO

PASSO 2

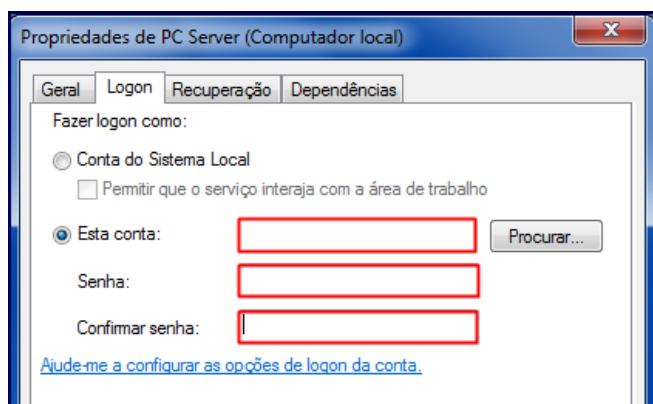
Se apresentou inconsistências e não foi reiniciado 🗨

Conferir a Conta do Usuário do Windows:

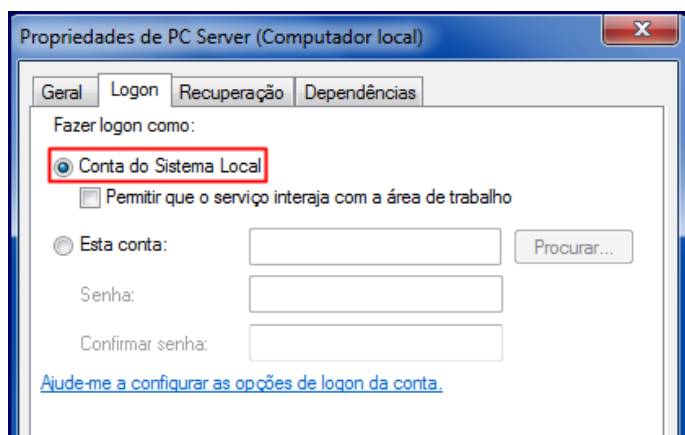
- 1) Acesse o link: <http://tdn.totvs.com/pages/viewpage.action?pagelD=184780329> e siga as instruções para criar a variável de ambiente.
- 2) Acesse o caminho **Painel de Controle\Sistema e Segurança\Ferramentas Administrativas\Serviços Locais** ou no campo **Pesquisar Programas e Arquivos** do **Menu Iniciar**, digite: **services.msc**.



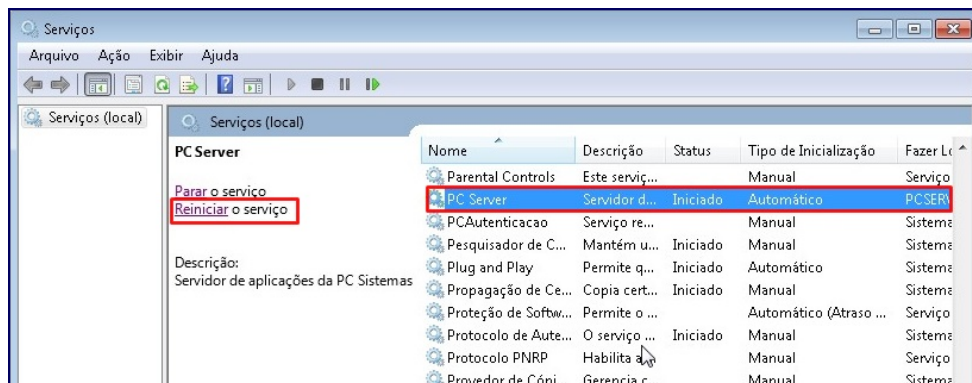
- 3) Na tela **Serviços** que será apresentada selecione a opção **PC Server**, com o botão direito do mouse clique a opção **Propriedades**;
- 4) Selecione a aba **Logon** e marque a opção conforme segue:
 - Se o seu servidor NF-e estiver em um domínio, marque a opção **Esta conta** e realize logon na conta do domínio de acordo com a imagem abaixo:




- Caso seja um servidor em uma máquina local, utilize a opção **Conta do sistema local**, logado com privilégios de administrador.



- 5) Acione o botão **Aplicar** e clique **Reiniciar o serviço**.



- 6) Aguarde aproximadamente 5 minutos para que o Windows conclua a reinicialização e atualize a página **localhost:8888/autenticador** ou **localhost:8888/docfiscal** no navegador (Ctrl+F5).

 [Curtir](#) Seja o primeiro a gostar disto