

Mensagem: unable to open key "HKEY_LOCAL_MACHINE\HARDWARE\DESCRIPTION\System" and access value "SystemBiosDate". [PUBLICAR](#)

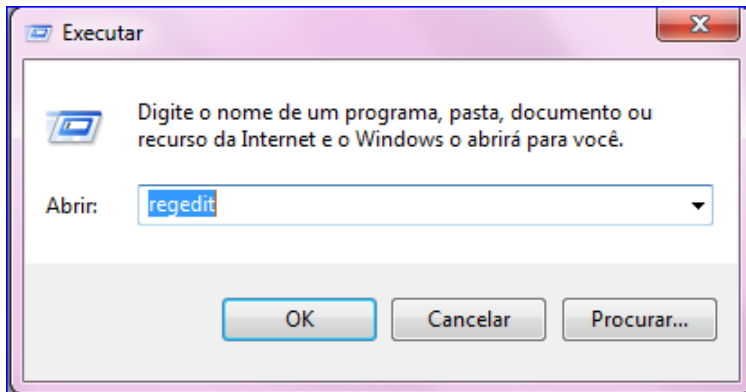
Created by Angelita Cardoso Leite, last modified by Eriany da Cruz Matos on 02 mai, 2016

✓ Esta documentação aplica-se às versões 23 e 26 do WinThor, as quais a PC Sistemas oferece suporte. Saiba como atualizar o WinThor [clicando aqui](#).

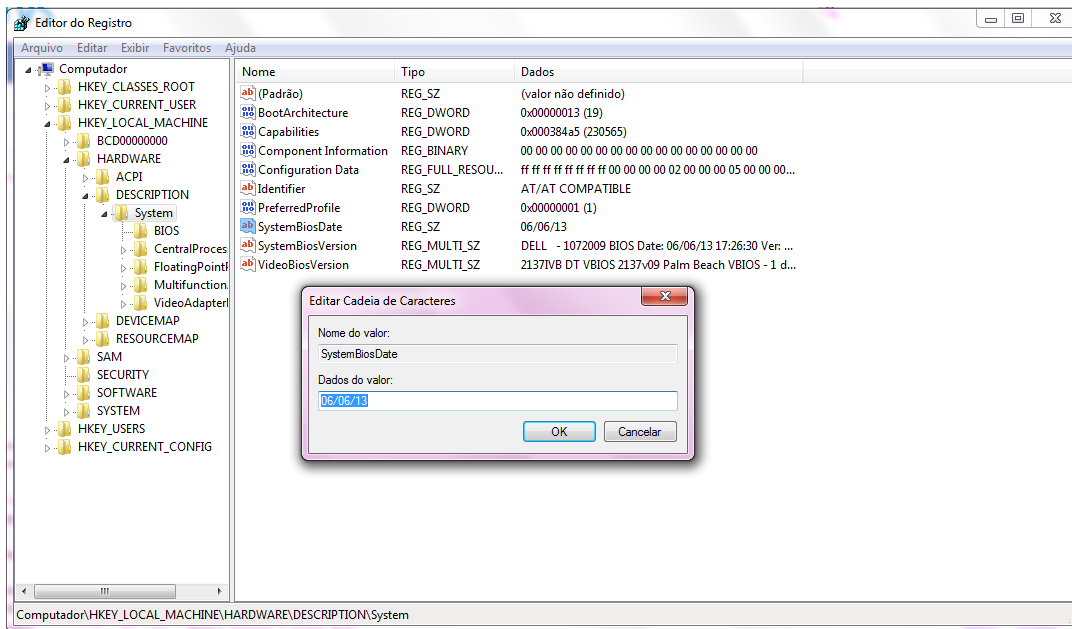


Quando aparecer a mensagem: **unable to open key "HKEY_LOCAL_MACHINE\HARDWARE\DESCRIPTION\System" and access value "SystemBiosDate"** durante a gravação de um vídeo no Winthor, deve ser verificado se a variável **SystemBiosDate** do seu sistema operacional existe ou está preenchida:

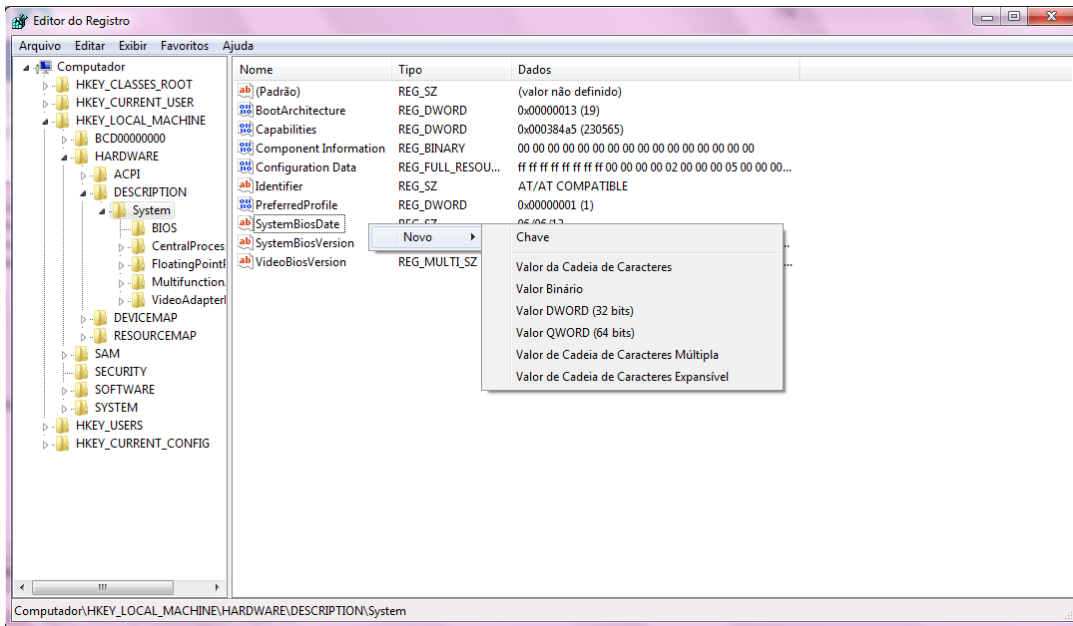
Para isso vá no **menu Iniciar** do seu sistema operacional, clique na opção **Executar**, ou na pesquisa do windows pesquise executar, abra ele e digite **regedit** e clique em **OK**:

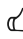


Procure no caminho **HKEY_LOCAL_MACHINE\HARDWARE\DESCRIPTION\System** a opção **SystemBiosDate**, clique com o botão direito do mouse sobre ela e preencha com uma **data valida** conforme imagem abaixo, após preencher clique em **ok**, feche o **Winthor** e o **Editor de Registro** e abra o **Winthor** novamente e faça o processo de encerrar o gravador do **winthor**:



Caso não exista o **SystemBiosDate**, faça o mesmo processo acima, **clique** na parte em branco da tela do lado direito, **novo**, **Valor da Cadeia de Caracteres**, será inserido uma **nova variável** coloque o nome dela de **SystemBiosDate** e faça o processo acima para colocar um **valor válido** nela, feche o **winthor**, e o **Editor do Registro**, abra o **Winthor** novamente e faça o processo de encerrar o gravador do **winthor**.



 Like Seja o primeiro a gostar disto