
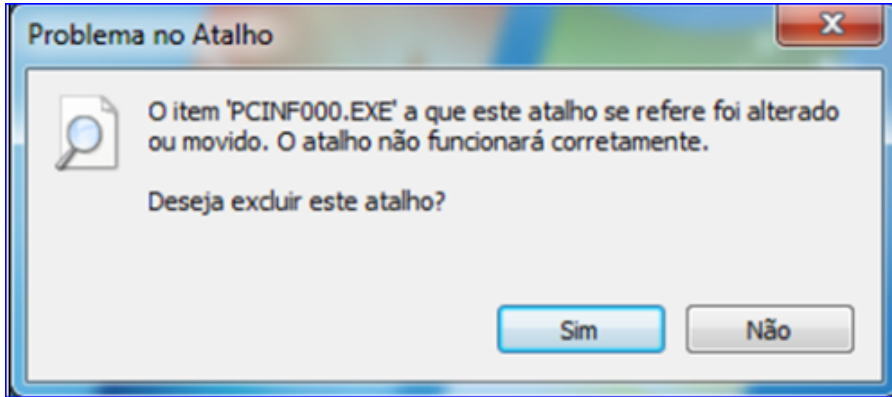


Mensagem: "O item 'PCINF000.EXE' a que este atalho se refere foi alterado ou movido. O atalho não funcionará corretamente." [PUBLICAR](#)


Created by Poliana Xavier Alves, last modified by Eriany da Cruz Matos on 02 mai. 2016

✓ Esta documentação aplica-se às versões 23 e 26 do WinThor, as quais a PC Sistemas oferece suporte. Saiba como atualizar o WinThor [clcando aqui](#).


Ao tentar abrir o Winthor através de um atalho e se deparar com a mensagem **O item 'PCINF000.EXE' a que este atalho se refere foi alterado ou movido. O atalho não funcionará corretamente**, realize os procedimentos a seguir:



1. Baixe o menu pelo <ftp://ftp.pcinformatica.com.br> ou pelo **Winthor Upgrade** .
2. Baixe o arquivo **PCINF000** (Menu) na pasta **MOD- 000**;
3. Salve o arquivo **PCINF000** (Menu) no **P:**
4. Clique no atalho do **Winthor** novamente para abri-lo.

 [Like](#) Seja o primeiro a gostar disto