


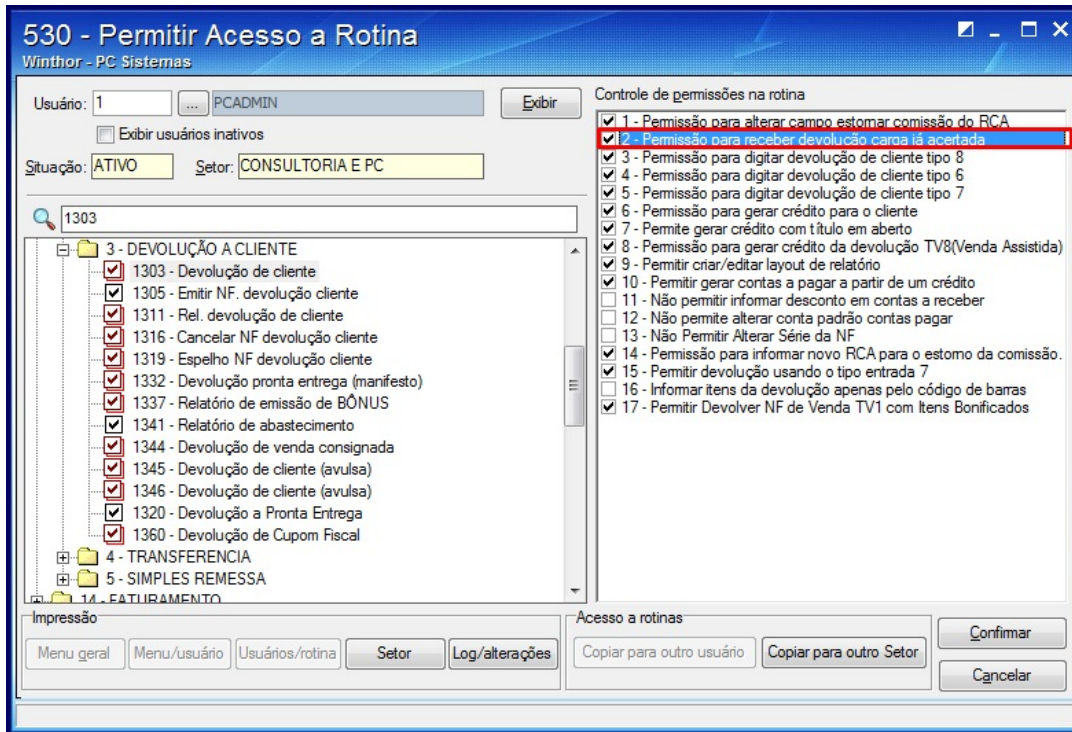
Mensagem: "Erro: Acesso Restrito. Nota não pode ser cancelada.Carregamento já fechado" na rotina 1303. [PUBLICAR](#)

Created by Marcello Donizete Caetano da Silva, last modified by Michele Souza menos de um minuto atrás


 Esta documentação aplica-se às versões 23 e 26 do WinThor, as quais a PC Sistemas oferece suporte. Saiba como atualizar o WinThor [clcando aqui](#).

Ao realizar uma devolução de Nota Fiscal na rotina **1303 - Devolução de Cliente** e se deparar com a mensagem "**Nota não pode ser cancelada.Carregamento já fechado**", siga os procedimentos:

- 1) Acesse a rotina **530 - Permitir Acesso a rotina**;
- 2) Marque a permissão **2 - Permissão para receber devolução carga já acertada** para a rotina **1303 - Devolução de Cliente**;



- 3) Clique o botão **Confirmar**;
- 4) Acesse novamente a rotina **1303** e realize o cancelamento da NF.

 **Like** Seja o primeiro a gostar disto