

O que fazer quando o DocFiscal não subir o serviço, NF-e 3.1?

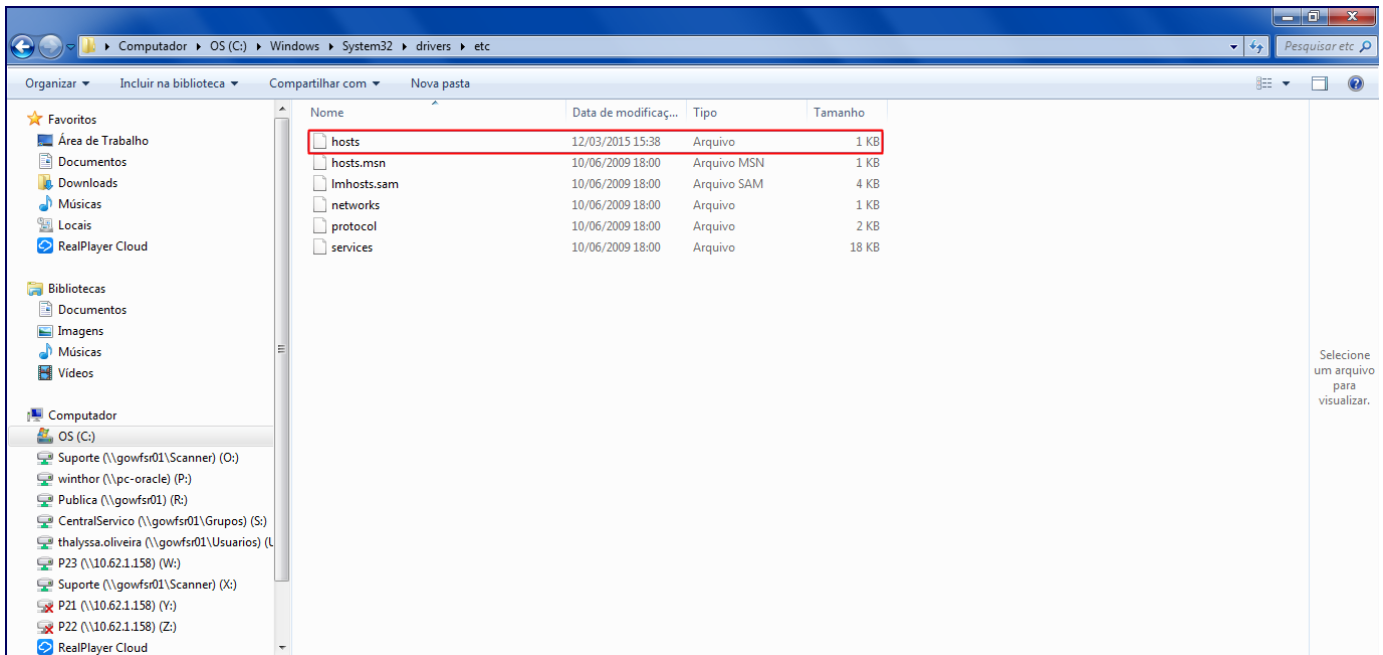


Esta documentação aplica-se apenas às versões 23 a 24 do WinThor, as quais a PC Sistemas oferece suporte. Para atualizar o WinThor [clique aqui](#).

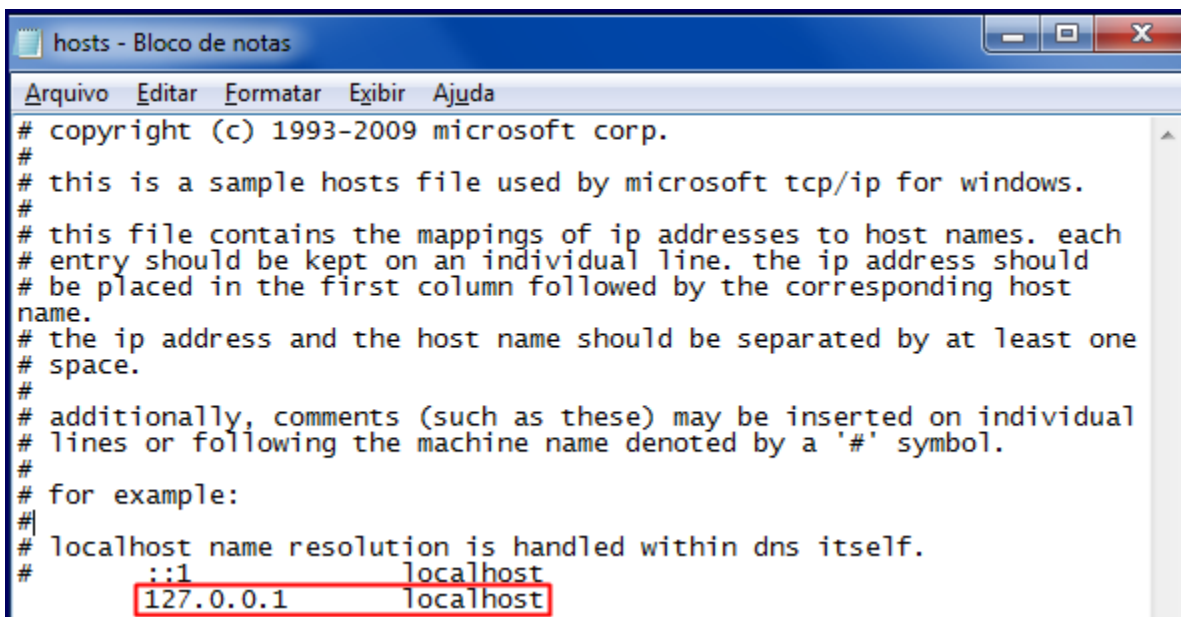


Quando o **DocFiscal** não subir o serviço, siga os procedimentos abaixo:

1) Acesse a seguinte pasta: **C:\Windows\System32\drivers\etc** e abra o arquivo **hosts**, conforme imagem abaixo;



2) Realize alteração para o **IP** local **127.0.0.1** e salve o arquivo;



3) Reinicie o serviço **PC Server** e o **DocFiscal**, de acordo com as orientações disponíveis no seguinte endereço: <http://tdn.totvs.com/pages/view.page.action?pageld=185735123>.