

Qual a origem dos dados da aba Tipo 11, rotina 1052 - Geração do Sintegra?

A informação disponível na aba **Tipo 11** da rotina **1052 - Geração Arquivo Sintegra Nacional**, são oriundas da **535 - Cadastrar Filial**, tela de edição dos dados da filial conforme exemplo abaixo:

1052 - Geração arquivo Sintegra Nacional

Winthor - PC Sistemas

Tipo 10 Tipo 11 Tipo 55 Tipo 74 Tipo 85 Tipo 88 (EC) Tipo 88 (SF) Conferência Parâmetros Incon: ▶

Filial: 1

CNPJ: [] Inscrição Estadual: []

Período: [] a [] UF: []

Notas Fiscais: [] a []

Finalidade do arquivo: []

Layout do convênio: []

Data Inventário: Definir data do Inventário []

Abrangência da Geração: Entradas Saídas Ambas

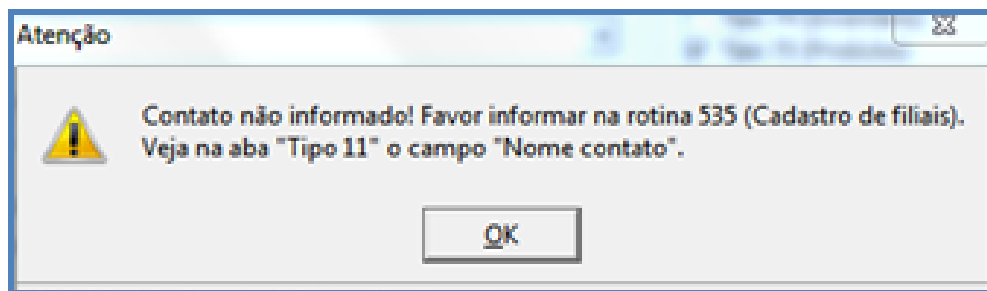
Nome do arquivo: []

Tempo de geração: 11:05:47 a 11:05:55 (00:00:08)

Gerar Visualizar Fechar

Concluído

- Tipo 50 (Todas notas fiscais)
- Tipo 51 (Informações de IPI)
- Tipo 53 (Pagamento de ST na entrada)
- Tipo 53 (Cobrança de ST na saída)
- Tipo 54 (Itens das notas fiscais)
- Tipo 55 (GNRE)
- Tipo 60 M/A (Documentos ECF)
 - 60 D 60 I 60 R
- Tipo 61 (Vendas Consumidor Final)
- Tipo 70/71 (Conhecimento de Frete)
- Tipo 74 (Inventário)
- Tipo 75 (Produtos)
- Tipo 85/86 (Inf. Exportação)
- Tipo 88 (STES/STITNF)
- Tipo 88 (CAEMG)
- Tipo 88 (PB)
 - Tipo 88 - Detalhe 29
- Tipo 88 (EC)
- Tipo 88 (SF)
- Tipo 88 (SAPI)
- Tipo 88 (EAN)
- Tipo 88 (DV)
- Tipo 88 (MINEIRAO)
- Tipo 88 (INDEPEN)
- Tipo 88 (SME)
- Tipo 88 (SMS)



1052 - Geração arquivo Sintegra Nacional

Winthor - PC Sistemas

Tipo 10 Tipo **11** Tipo 55 Tipo 74 Tipo 85 Tipo 88 (EC) Tipo 88 (SF) Conferência Parâmetros Incon:

Logradouro Número

Complemento Informe aqui o Complemento

Bairro CEP

Nome contato Telefone

535 - Cadastrar Filiais

Winthor - PC Sistemas

Filiais Detalhes

Arraste uma coluna para este campo para agrupar os dados por esta coluna

Có	Status	Razão Social	Cidade	Endereço
02	Ativa	LOJAS LIVIA COSMETICOS LTDA - 02	SÃO JOSÉ DO RIO PRETO	AV. PERCY GANDINI
05	Ativa	CERVOSUL DISTRIBUIDORA DE MEDICAMENTOS	ELDORADO DO SUL	AV INDUSTRIAL BELGRAF
06	Ativa	LOJAS LIVIA COSMETICOS LTDA - 06	SÃO JOSÉ DO RIO PRETO	R: GENERAL GLICERIO
11	Ativa	DISTRIB DE ALIMENTOS DEQUEECH LTDA	GUARAMIRIM	RUA ATHANASIO ROSA, 445
10	Ativa	FROTA CERTA TRANSPORTES LTDA.	LONDRINA	AV. SARG. MAURICIO AGOSTINHO PEREIR
11	Ativa	JC DIST LOG IMP E EXP PROD IND S/A	APARECIDA DE GOIANIA	RUA 01 QD.01 LT.02
12	Ativa	PAJEU NORDESTE LTDA	SALGUEIRO	AV JOSE FERREIRA DE OLIVEIRA
13	Ativa	SUN SPECIAL COM. E REPRESENTACAO LTDA	SAO PAULO	RUA COM. NESTOR PEREIRA
14	Ativa	FESTPAN ALIMENTOS IMP. E EXP. LTDA	JUIZ DE FORA	RUA FRANCISCO PAULO GOMES
15	Ativa	TRANSJC LOGISTICA E TRANSPORTE LTDA	APARECIDA DE GOIANIA	RUA MONTE CARMELO MOD. 04 QD. 01 LT.
18	Ativa	RIO VERMELHO DISTRIBUICAO DE ALIMENTOS L	UBERLANDIA	RUA VINICIUS DE MORAIS
19	Ativa	JC DIST LOG IMP E EXP PROD IND S/A	CASSILANDIA	RUA SEBASTIAO LEAL
2	Ativa	COMERCIAL DISKPAN LTDA FILIAL I	CARIACICA	R. ENF. JOSE HIMERIO SILVA OLIVEIRA
20	Ativa	BRASIL DIST IND COM PROD ALIM LTDA	GUAJARA-MIRIM	AV. 15 DE NOVEMBRO
21	Ativa	J1 TRANSPORTES RODOVIARIOS LTDA	SINOP	RUA ALBERTO BARANJAK
22	Ativa	TRANSPROLOG LOGISTICA E TRANSPORTE LTDA	BRASILIA	CSG 10 LT 8/9 MODULO 2
3	Ativa	CESCOM CESCONETO COMERCIAL LTDA-FIL	TEIXEIRA DE FREITAS	RUA AGUAS CLARAS

Cadastro

Winthor - PC Sistemas

Dados da Filial

Código: 1 Status: **Ativa** CGC: 79941894000174 IE: 251489299 GLN:

Razão Social: DISTRIB DE ALIMENTOS DEQUECH LTDA Fantasia:

Contato: ADILSON LAMIN Telefone: 4733737700

Endereço: RUA ATHANASIO ROSA, 445 Bairro: CENTRO

Numero: 445 Cidade: GUARAMIRIM UF: SC CEP: 89270000 FAX: 4733737724

EMAIL: adilson@ddequech.com.br End. Comp.: Cód. Cliente: 37

Cód. Grupo: 1 Filial Prod.: 1 Cód. Fornec.: 1 Cód. Grupo Filial:

Dados IBGE

Cód. Cidade: 4206504 Cód. UF: 42 Cód País(DDI): 55

Nome País: BRASIL

Próx. Nº Nota: Próx. Num. Nota Dev. Cli.: Próx. Num Orç.: Próx. Num. Controle Orç.: Próx. Num. Nota D.: