

Melhorias NFS-e

Produto	: Faturamento – Datasul 11.5	Chamado	: TPCHOD
Data da criação	: 20/06/2014	Data da revisão	: 17/09/2014
País(es)	: Brasil	Banco(s) de Dados	: Todos

Importante

Prover as alterações necessárias para atender as necessidades apresentadas por clientes da solução Datasul 11 referente à Nota Fiscal de Serviços Eletrônica (NFS-e). Todas as implementações descritas nessa liberação visam evoluir o sistema e tornar mais flexível esse processo.

Procedimento para Implementação

O sistema é atualizado logo após a aplicação do pacote de atualizações (Patch) deste chamado.

Importante

Antes de executar é imprescindível:

- Realizar o backup da base de dados do produto e dos dicionários específicos.
- Os diretórios dos programas correspondem à **instalação padrão** do Datasul, portanto, devem ser alterados conforme o produto instalado na empresa.
- A implantação do pacote deve ser executada em **modo exclusivo**, ou seja, nenhum usuário deve estar utilizando o sistema.
- Esta implementação tem como pré-requisito o produto estar atualizado na última versão expedida.
- Se os dicionários de dados possuírem índices personalizados (criados pelo usuário), antes de executar o compatibilizador, certifique-se de que estão identificados pelo *nickname*. Caso o compatibilizador necessite criar índices, irá adicioná-los a partir da ordem original instalada pelo Protheus, o que poderá sobrescrever índices personalizados, caso não estejam identificados pelo *nickname*. *(Exclusivo para Clientes Protheus)*
- O compatibilizador deve ser executado com a **Integridade Referencial desativada***. *(Exclusivo para Clientes Protheus)*

Regra de Negócio

A Nota Fiscal de Serviços Eletrônica (NFS-e) é um documento de existência digital, gerado e armazenado eletronicamente em Ambiente Nacional pela RFB, pela prefeitura ou por outra entidade conveniada, para documentar as operações de prestação de serviços.

Esse projeto visa o benefício das administrações tributárias padronizando e melhorando a qualidade das informações, racionalizando os custos e gerando maior eficácia, bem como o aumento da competitividade das empresas brasileiras pela racionalização das obrigações acessórias (redução do custo-Brasil), em especial a dispensa da emissão e guarda de documentos em papel.

Diferente da NF-e, a Nota Fiscal de Serviços eletrônica possui vários layouts de integração. Isso acontece, pois cada Prefeitura Municipal está implementando a NFS-e a sua maneira. Os novos layouts surgem devido às necessidades dos municípios, os diferentes fornecedores e a não há existência de uma padronização.

A Associação Brasileira das Secretarias de Finanças das Capitais (ABRASF), visando padronizar a integração da NFS-e com os municípios, desenvolveu um modelo conceitual para a integração entre sistemas de contribuintes e ambientes das prefeituras. Também disponibilizou um documento com um modelo técnico, que possui informações muito bem detalhadas.

Entretanto, muitas prefeituras já vinham construindo a ideia da NFS-e antes da criação deste modelo. Muitos fornecedores de sistemas de gestão pública também já haviam iniciado o desenvolvimento de seus próprios padrões. Novos padrões continuam surgindo, mas agora são derivados do padrão conceitual da ABRASF. Eles possuem características semelhantes, mas ainda assim geram diferentes layouts e formas de comunicação (webservices). Essas diferenças trazem certa “dor de cabeça” para desenvolvedores de software e contribuintes.

Justamente para suprir algumas demandas apresentadas por clientes referente a emissão da NFS-e esse projeto visa flexibilizar ainda mais no Sistema Datasul a geração desse tipo de nota. Desde permitir que o usuário informe um número de RPS distinto para a nota quanto poder parametrizar um código de serviço distinto no relacionamento Item x Estabelecimento.

O Recibo Provisório de Serviços - RPS nada mais é do que uma nota fiscal impressa, para preenchimento manual e que tem sua utilização em situações emergenciais, quando a comunicação via Internet com a NF-Eletrônica for interrompida, como falta de energia elétrica, problemas no seu computador, provedor de acesso à Internet ou site da NF-Eletrônica fora do ar, entre outras.

O RPS é um recibo provisório, com os dados do Tomador e do Serviço Prestado em branco, previamente numerado e autorizado pela Prefeitura, que deve ser impresso em duas vias e guardado para uso nas situações elencadas acima.

O RPS é ser preenchido manualmente e entregue ao seu Tomador e transformado em NF-Eletrônica no prazo estipulado pela sua prefeitura, contados da data de sua emissão e o sistema se encarregará de vincular o RPS a respectiva NF-Eletrônica

FONTE: <http://www1.receita.fazenda.gov.br/nfse/o-que-e.htm>
<https://nfse.sefaz.salvador.ba.gov.br/OnLine/Institucional/Rps.aspx>

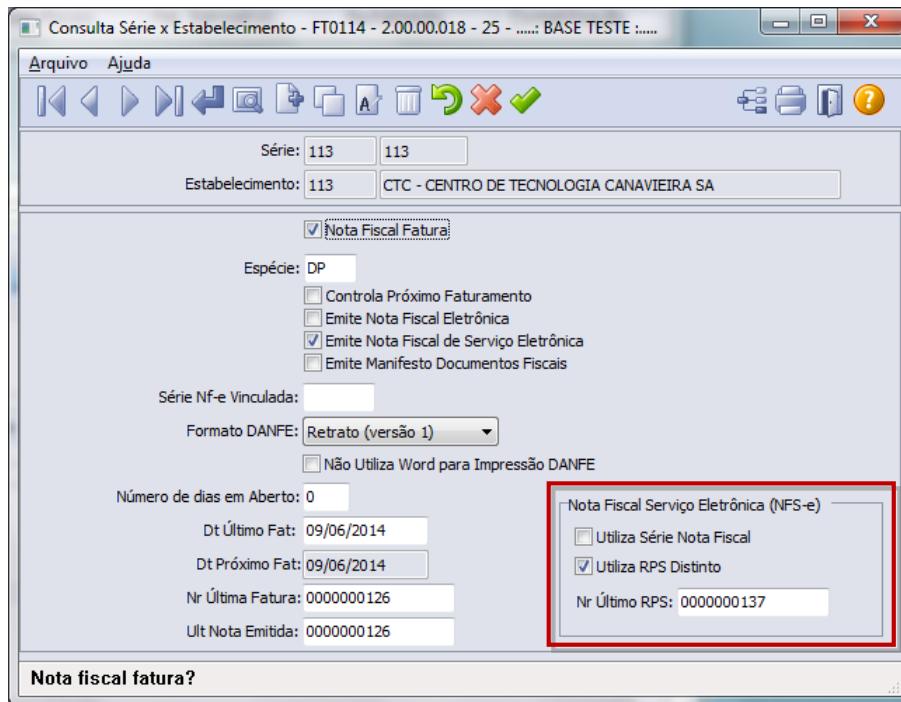
Procedimento para Utilização

Conforme descrito anteriormente essa liberação visa implementar no Sistema Datasul novas funcionalidades referentes ao processo de emissão da Nota Fiscal de Serviços Eletrônica (NFS-e), flexibilizando ainda mais o cálculo desse tipo de documento no ERP.

1. Alterações Consulta Série x Estabelecimento (FT0114)

O programa Consulta Série x Estabelecimento (FT0114) visa relacionar as séries de notas fiscais utilizadas por cada estabelecimento da empresa para controlar datas de faturamento e numeração de notas fiscais e faturas. Para ajustar o sistema será necessário atualizar esse programa quando a série estiver marcada como “Emite Nota Fiscal de Serviço Eletrônica”.

A disposição dos campos em tela deverá ser conforme exemplo a seguir:



O Campo “Utiliza Série Nota Fiscal” ao marcado indica para o sistema que ao gerar o XML da NFS-e será gerado a mesma série utilizada no cálculo da nota fiscal nesse XML, caso contrário o sistema gera a série fixa “NF”.

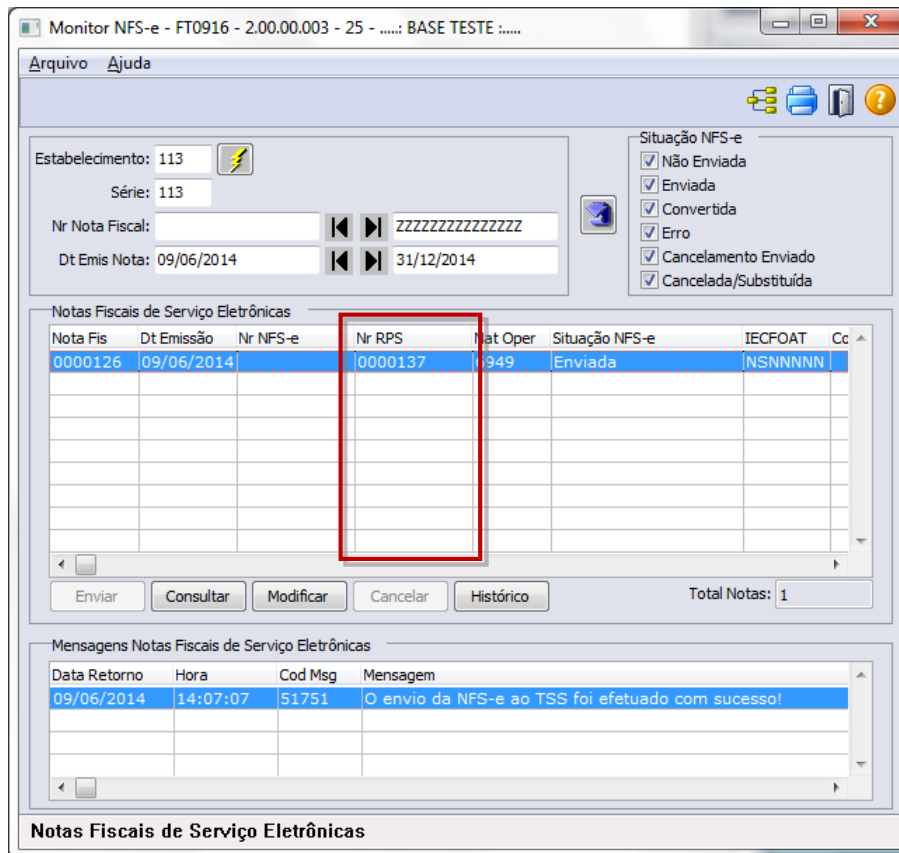
O Campo “Utiliza RPS Distinto” ao marcado indica para o sistema que será gerado o número do RPS diferente ao número da nota fiscal. Como padrão ao calcular uma NFS-e o nr do RPS será o mesmo número da nota fiscal, porém ao marcar esse novo parâmetro passa a valer o número informado no campo “Nr Último RPS”.

O Campo “Nr Último RPS” será utilizado para definir qual será o número do RPS que será utilizado no cálculo da NFS-e. Esse campo sempre será alimentado automaticamente, após o cálculo de uma nota fiscal de serviços, porém esse número poderá ser diferente ao número da nota caso o usuário assim o desejar.

A partir dessa implementação será possível ao calcular uma nota fiscal de serviços os números da nota fiscal, número da nota fiscal da prefeitura e número do RPS serem diferentes caso o usuário parametrizar dessa forma.

2. Alterações Monitor NFS-e (FT0916)

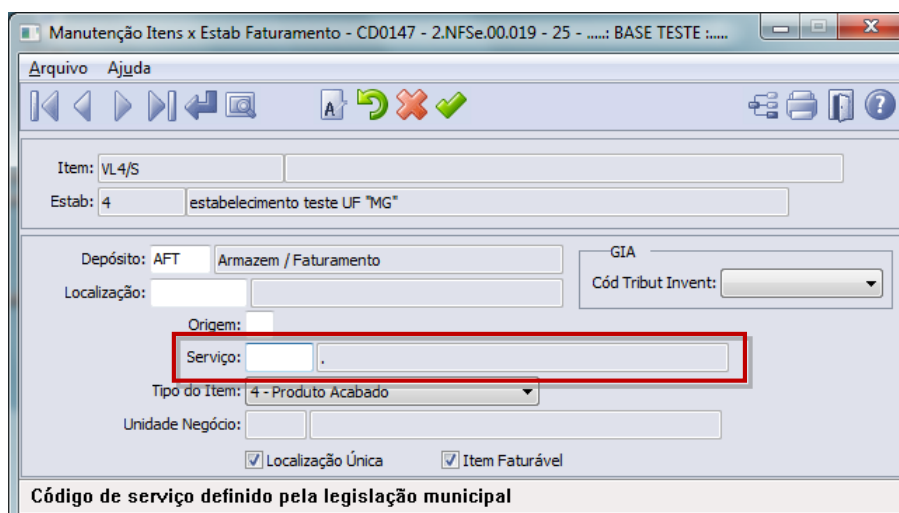
O programa Monitor NFS-e (FT0916) visa exibir todas as notas fiscais de serviço eletrônicas geradas no sistema. Através dessa função o usuário tem a possibilidade em administrar as notas de serviço geradas no sistema Datasul. O monitor NFS-e apresenta a lista das notas fiscais de serviço eletrônicas selecionadas, apresentando em lista a parte as mensagens de retorno da nota selecionada.



Incluído uma coluna no browser referente a NFS-e para exibir o número do RPS que foi utilizada no cálculo da nota fiscal de serviço. Independente do número ser distinto ao número da nota ou não, a partir dessa implementação sempre será exibido nessa tela o número do RPS da nota fiscal de serviço.

3. Alterações Manutenção Itens x Estab Faturamento (CD0147)

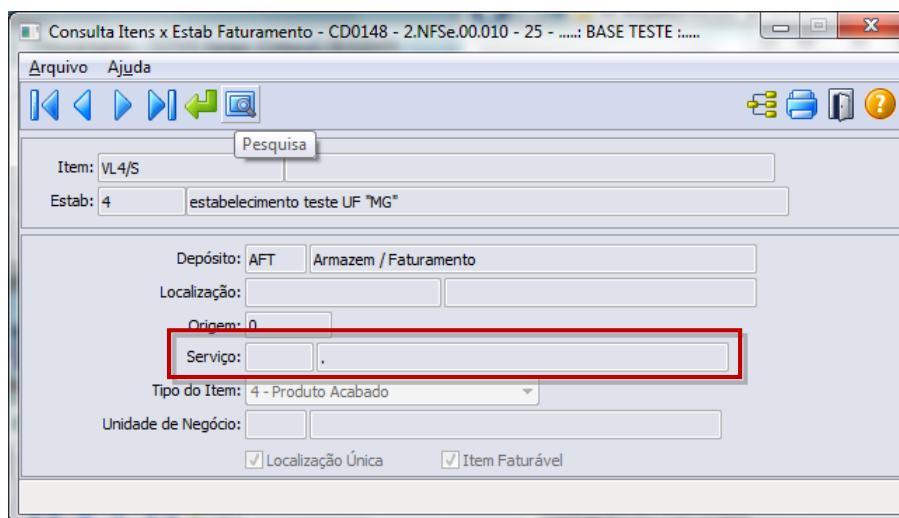
O programa Manutenção Itens x Estab Faturamento (CD0147) visa definir parâmetros para o relacionamento entre os itens e os respectivos estabelecimentos de faturamento. Sendo assim, os parâmetros definidos nessa função serão assumidos sempre que selecionado o respectivo relacionamento, facilitando no momento do faturamento.



Incluído o campo “Serviço” onde o usuário poderá selecionar um código de serviço distinto para o item no relacionamento entre Item x Estabelecimento válido para a Nota Fiscal de Serviço Eletrônica. A partir dessa implementação o usuário poderá definir regras diferentes com relação ao código do serviço para a NFS-e.

4. Alterações Consulta Itens x Estab Faturamento (CD0148)

O programa Consulta Itens x Estab Faturamento (CD0148) visa permitir a consulta dos relacionamentos existentes entre os itens e seus respectivos estabelecimentos de faturamento.



Incluído o campo “Serviço” onde o usuário poderá visualizar o código de serviço selecionado pelo programa CD0147 pelo relacionamento Item x Estabelecimento Faturamento.

Informações Técnicas

Tabelas Utilizadas	SER-ESTAB, NOTA-FISCAL, ITEM-UNI-ESTAB, RET-NF-ELETRO
Rotinas Envolvidas	CD0147 - Manutenção Itens x Estab Faturamento CD0148 - Consulta Itens x Estab Faturamento BODI135nfse - BO Calculo da Nota Fiscal de Serviços Eletrônica BODI317ef - BO Efetivação do Cálculo da Nota Fiscal BODI317sd - BO Validação Cálculo da Nota Fiscal FT0114 - Consulta Série x Estabelecimento
Sistemas Operacionais	Windows/Linux
Número do Plano	Não se aplica