

## Atividade de Fórmula Visual por Consulta SQL

<b>Produto</b>	:	TOTVS Business Connect (a partir da versão 11.83)
<b>Processo</b>	:	Fórmula Visual
<b>Subprocesso</b>	:	Atividade de Fórmula Visual por Consulta SQL
<b>Data da publicação</b>	:	28/11/2013

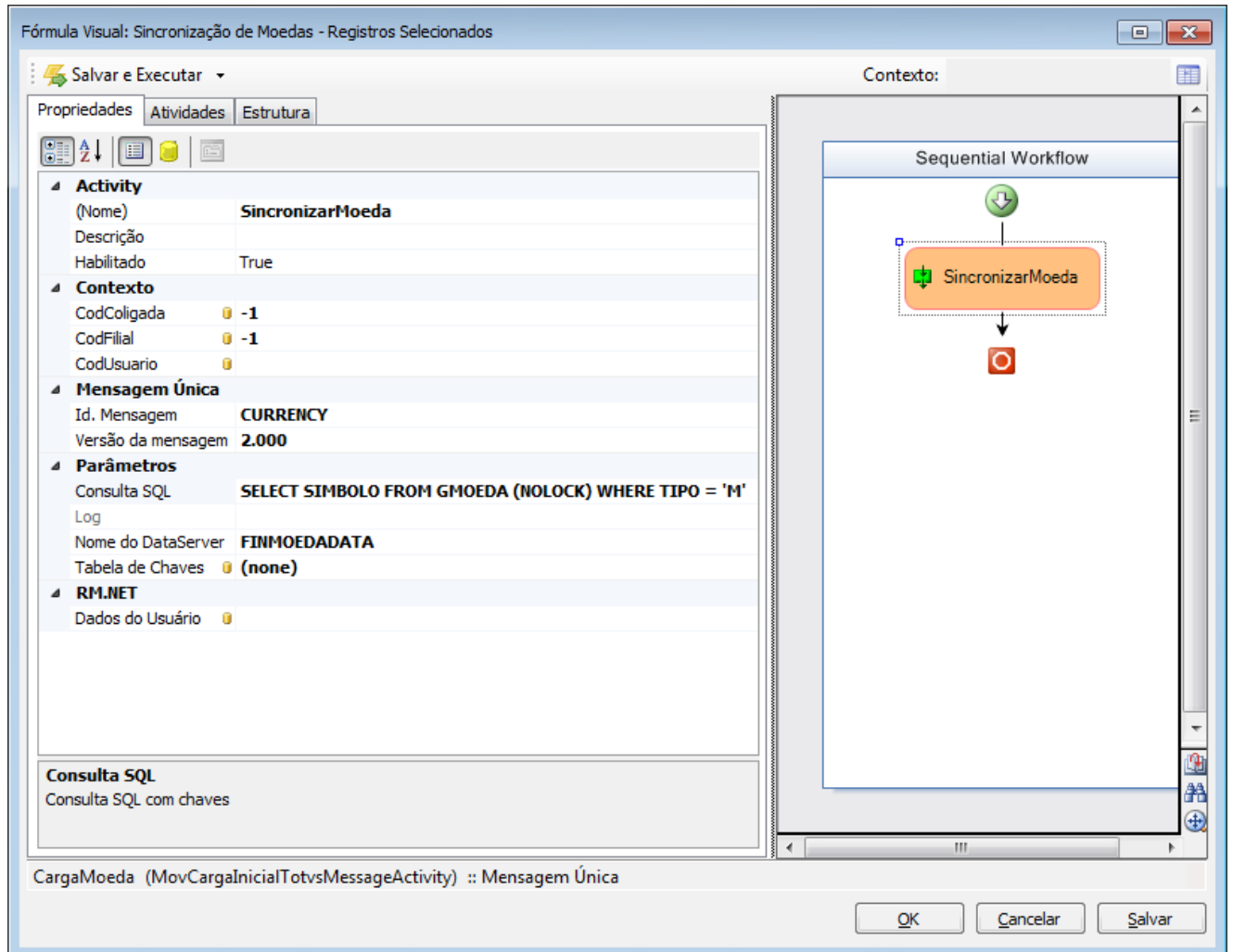
Visando facilitar a sincronização de dados em massa entre o RM e sistemas integrados via Mensagem Única TOTVS, foi desenvolvida uma atividade de fórmula visual que se responsabiliza por, a partir de alguns parâmetros, obter os dados necessários e solicitar o envio da Mensagem Única TOTVS para o sistema de destino.

Neste boletim será demonstrado um exemplo de fórmula visual por Consulta SQL.

**Nota:** *É aconselhável que seja utilizado o parâmetro de Consulta SQL em consultas simples, evitando assim a necessidade de maior complexidade na elaboração da Fórmula Visual.*

### DESENVOLVIMENTO/PROCEDIMENTO

1. Acesse: RM.exe | Aba Gestão | Fórmula Visual | Fórmula Visual
2. Inclua uma fórmula visual e configure conforme os dados abaixo.  
Neste exemplo a fórmula irá sincronizar as moedas da base de dados.



Fórmula Visual: Sincronização de Moedas - Registros Selecionados

Salvar e Executar

Propriedades Atividades Estrutura

Activity	
(Nome)	SincronizarMoeda
Descrição	SincronizarMoeda
Habilitado	True

Contexto	
CodColigada	-1
CodFilial	-1
CodUsuario	

Mensagem Única	
Id. Mensagem	CURRENCY
Versão da mensagem	2.000

Parâmetros	
Consulta SQL	SELECT SIMBOLO FROM GMOEDA (NOLOCK) WHERE TIPO = 'M'
Log	
Nome do DataServer	FINMOEDADATA
Tabela de Chaves	(none)

RM.NET	
Dados do Usuário	

Consulta SQL  
Consulta SQL com chaves

CargaMoeda (MovCargaInicialTotvsMessageActivity) :: Mensagem Única

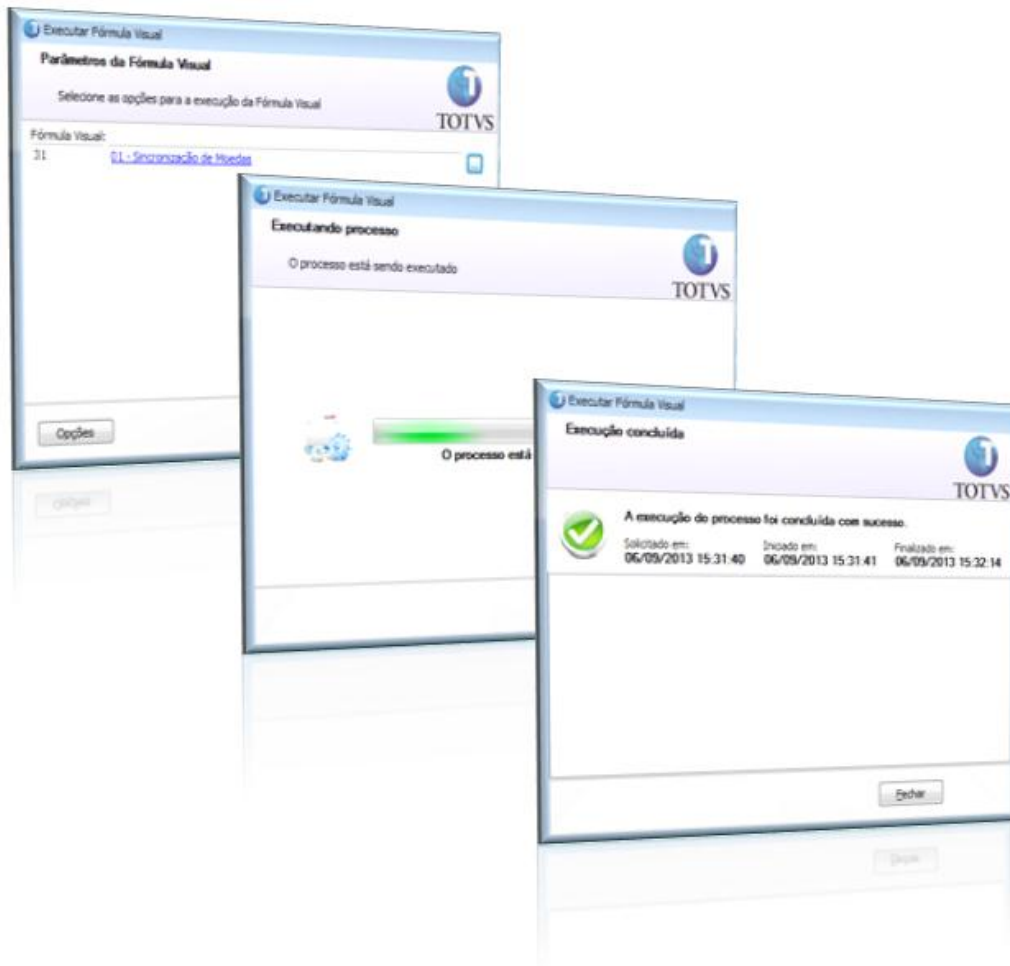
Contexto: Sequential Workflow

SincronizarMoeda

OK Cancelar Salvar

3. Para executar a fórmula visual acesse: RM.exe | Aba Gestão | Fórmula Visual | Executar

O exemplo seleciona todas as moedas da base de dados e as envia com a versão 2.000 da mensagem Currency. Os dados de contexto da Mensagem Única TOTVS serão obtidos através do contexto do RM.



Este documento é de propriedade da TOTVS. Todos os direitos reservados. \* Este documento é de propriedade da TOTVS. Todos os direitos reservados. \* Este documento é de propriedade da TOTVS. Todos os direitos reservados. \*