

Como restaurar a instalação do Autenticador?



Esta documentação aplica-se apenas à versão 23 do WinThor, a qual a PC Sistemas oferece suporte. Para atualizar o WinThor [clique aqui](#).



O Autenticador é um componente instalado junto com o **DocFiscal NF-e** e os dois precisam estar funcionando de forma plena para que o faturamento não seja interrompido. Para verificar se estão funcionando corretamente, teste as instalações do **Autenticador** e do **PC Server** da seguinte forma:

▼ PC Server:

Acesse o **Menu Iniciar > Todos os programas > PC Sistemas** e selecione **PC Server** ou acesse o endereço <http://localhost:8888/pcserver> na máquina cujo NF-e está instalado.

▼ Autenticador:

Acesse o **Menu Iniciar > Todos os programas > PC Sistemas** e selecione **Autenticador** ou acesse o endereço <http://localhost:8888/autenticador> na máquina cujo NF-e está instalado.

Se houver problemas com a instalação do Autenticador ou do PC Server no servidor de faturamento, efetue a restauração de ambos conforme os procedimentos a seguir:

1) Acesse no site a seguir: <http://servicos.pcinformatica.com.br/instaladorautenticador> e clique **Download**;

Autenticador

Versão dos serviços de autenticação: 2.3.0
Compatibilidade com WinThor: 23 ou superior

Observações:

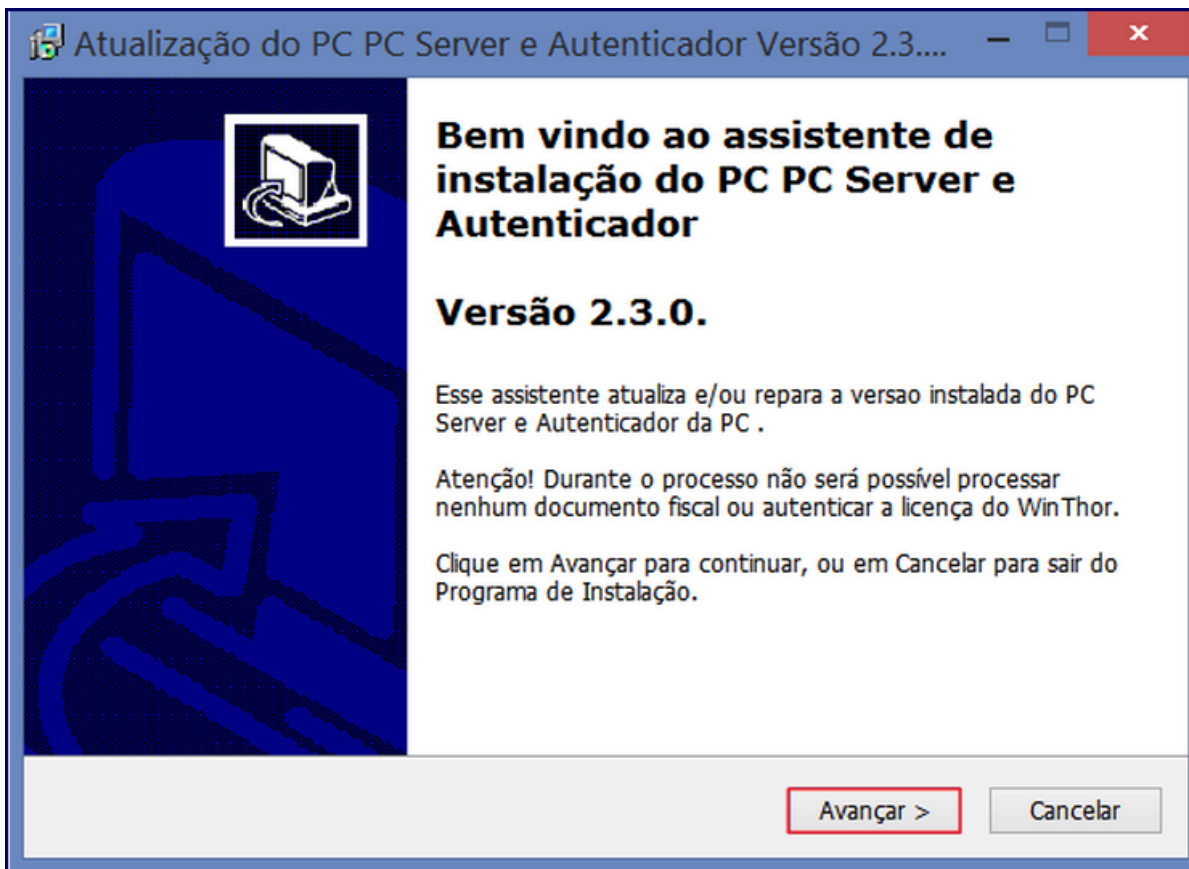
- Necessários privilégios administrativos durante a instalação.
- Para mais informação, acesse o [Autenticador no TDN](#)
- Você ter acesso a última versão do DocFiscal e mais informações sobre a sua instalação, acesse [Instalador NF-e 3.10](#)

Atualização / Reparo da instalação

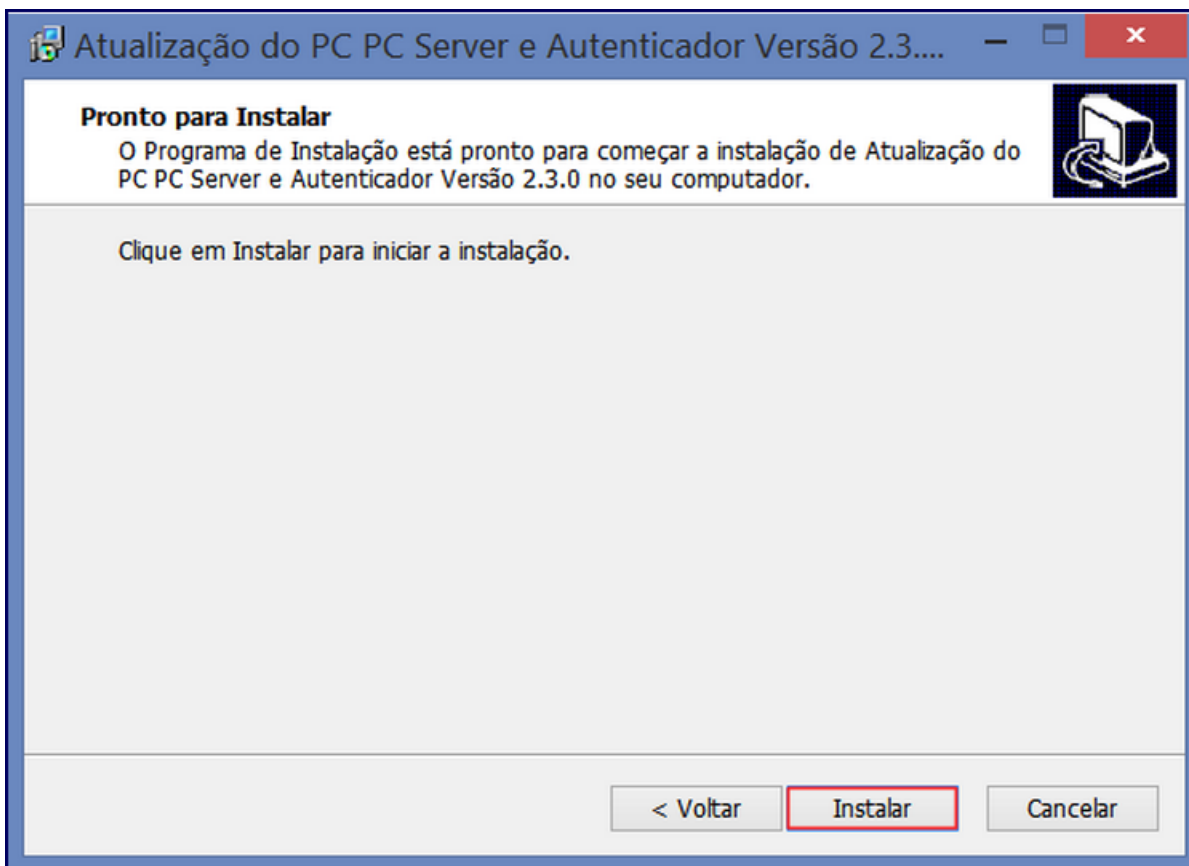
[Download](#)

Observação: apesar da instalação ser rápida na maioria das máquinas, os serviços de faturamento ficarão parados até o final deste processo.

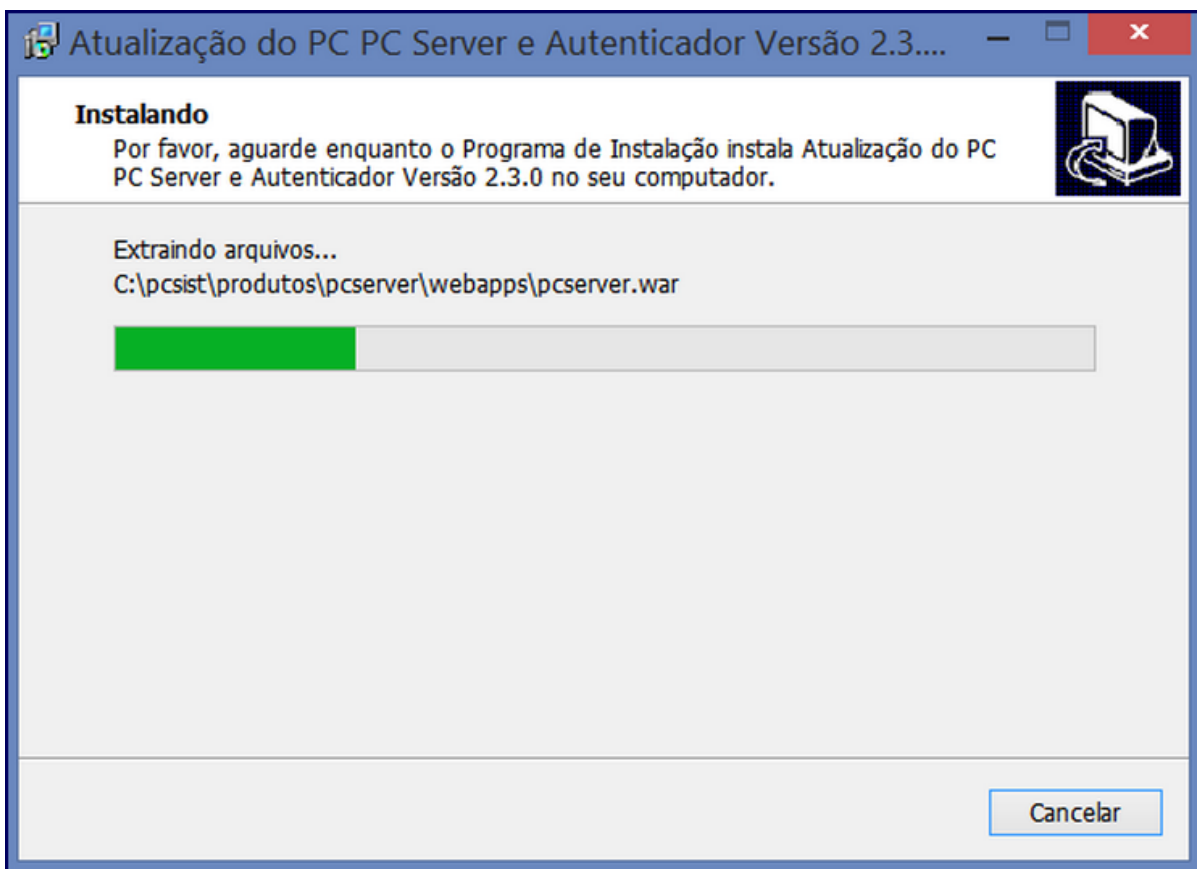
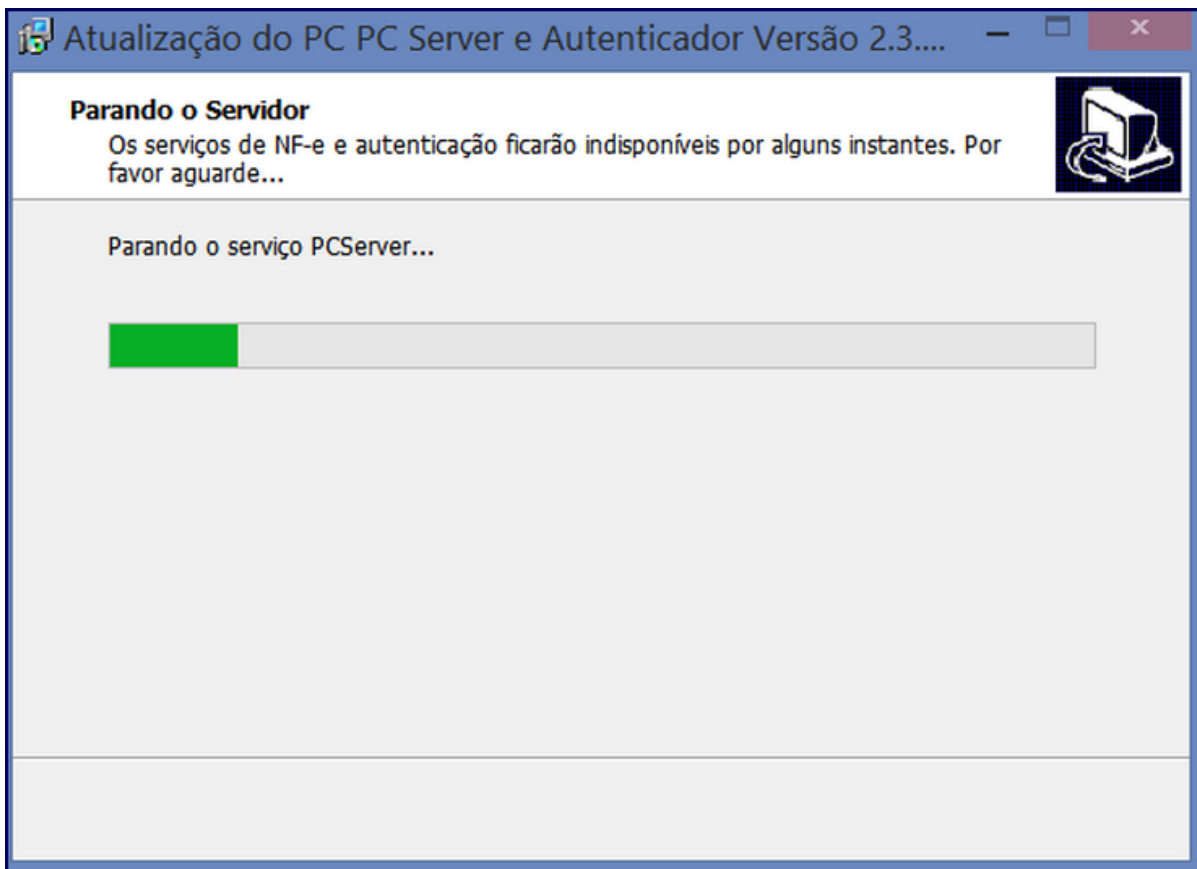
2) Abra o arquivo executável e clique **Avançar**;

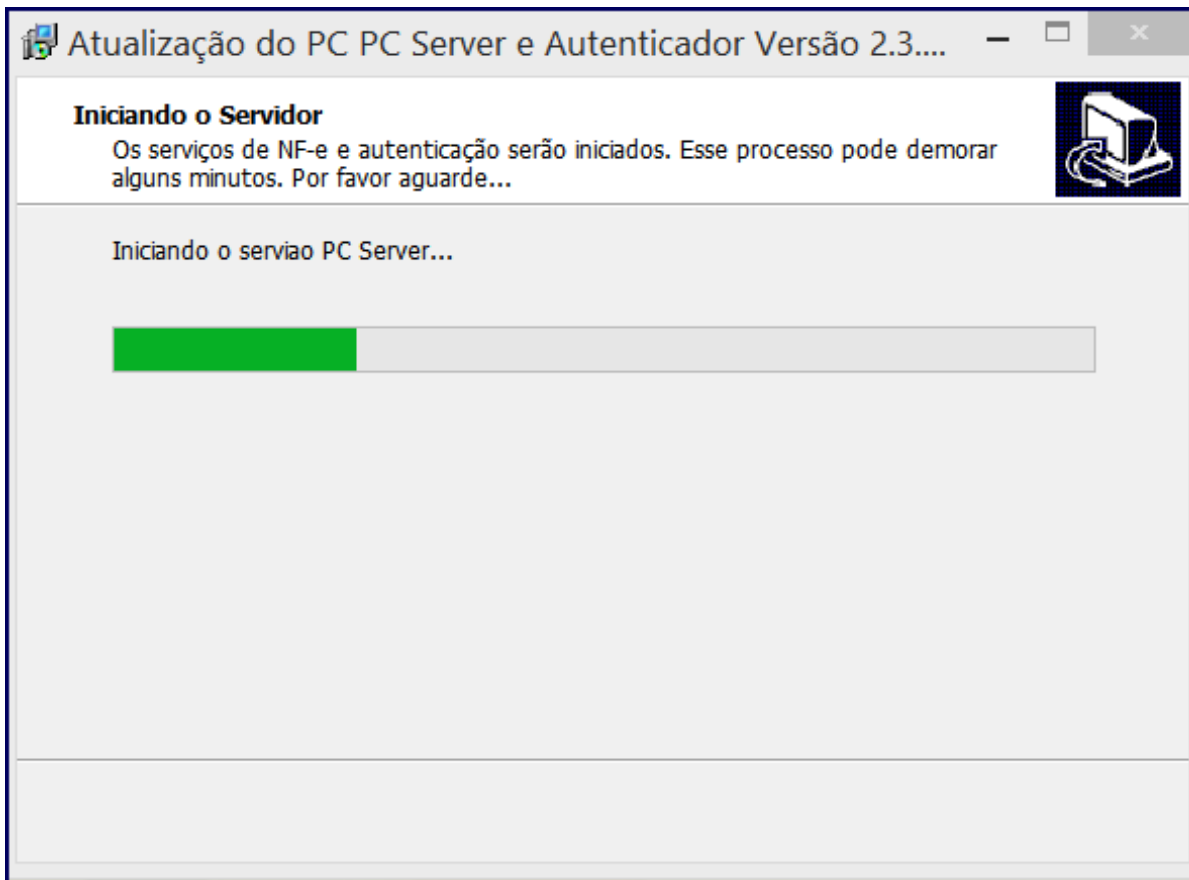


3) Acione o botão **Instalar**;

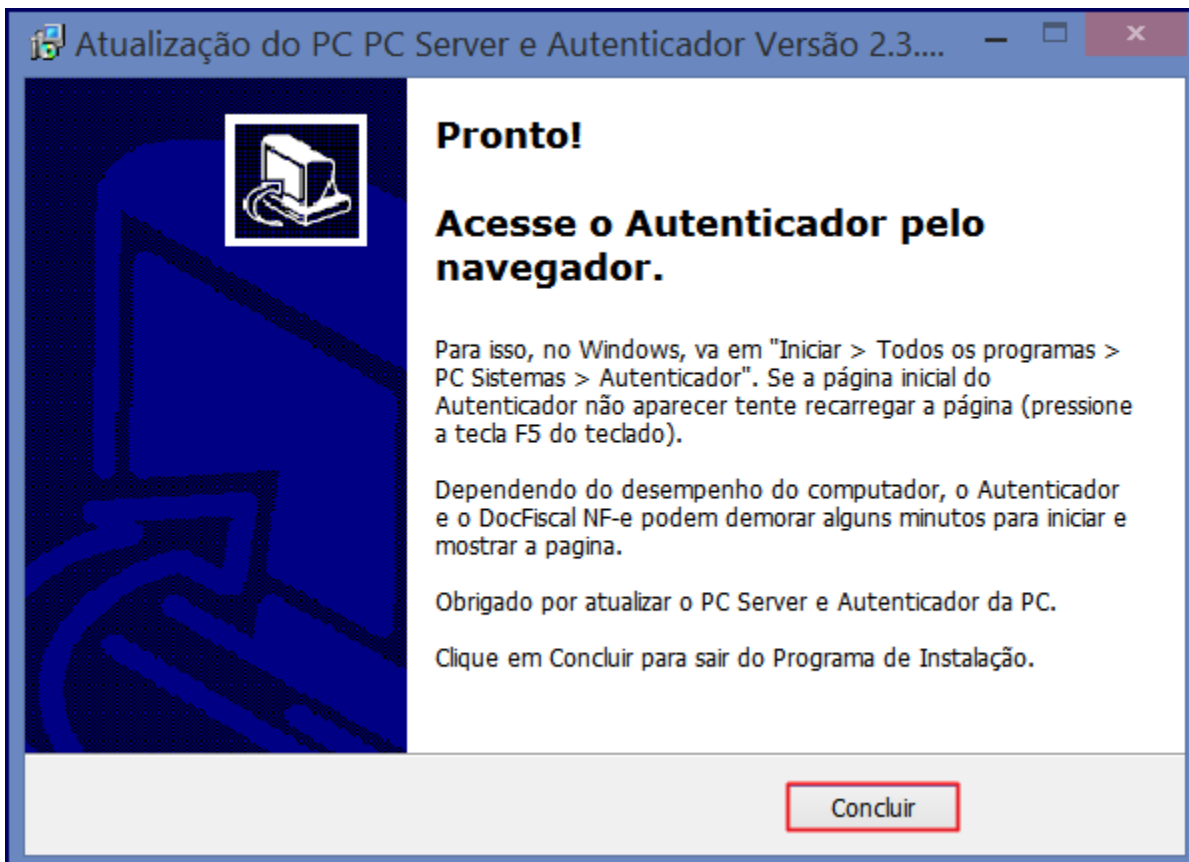


4) Neste momento os serviços de NF-e serão interrompidos, aguarde;





5) Clique **Concluir**.



Após este processo os serviços do **Autenticador** e do **PC Server** estarão restaurados e funcionando. Para efeito de verificação, identifique as configurações de banco no autenticador, conforme indicado no tutorial de instalação completa do DocFiscal NF-e, disponível no seguinte link: <http://tdn.totvs.com/pages/viewpage.action?pageId=184780329>.